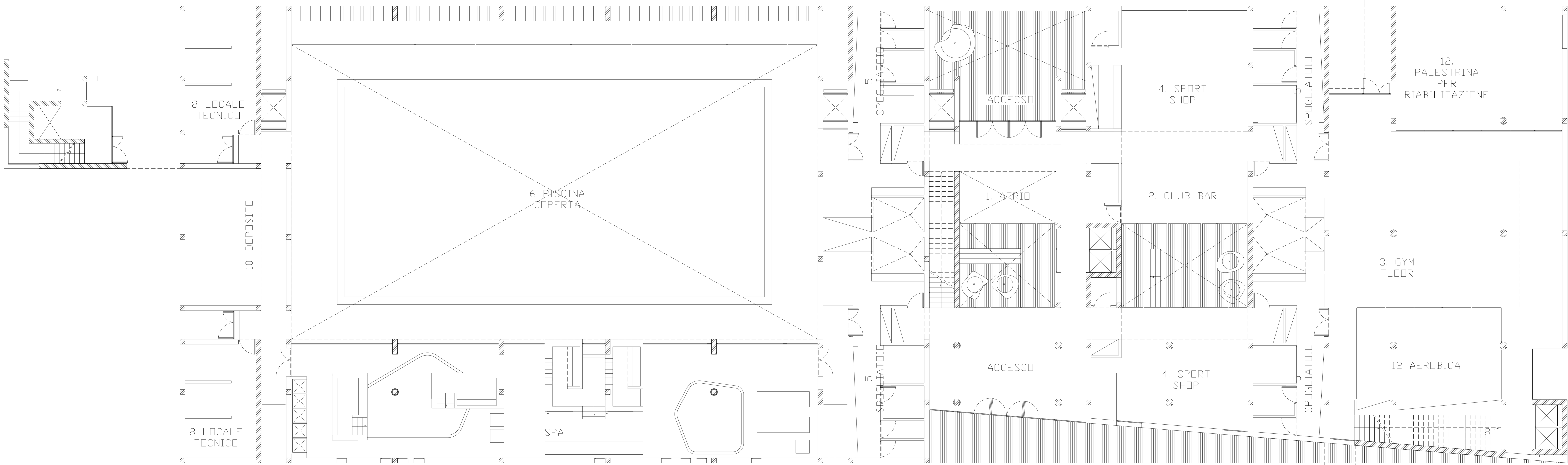
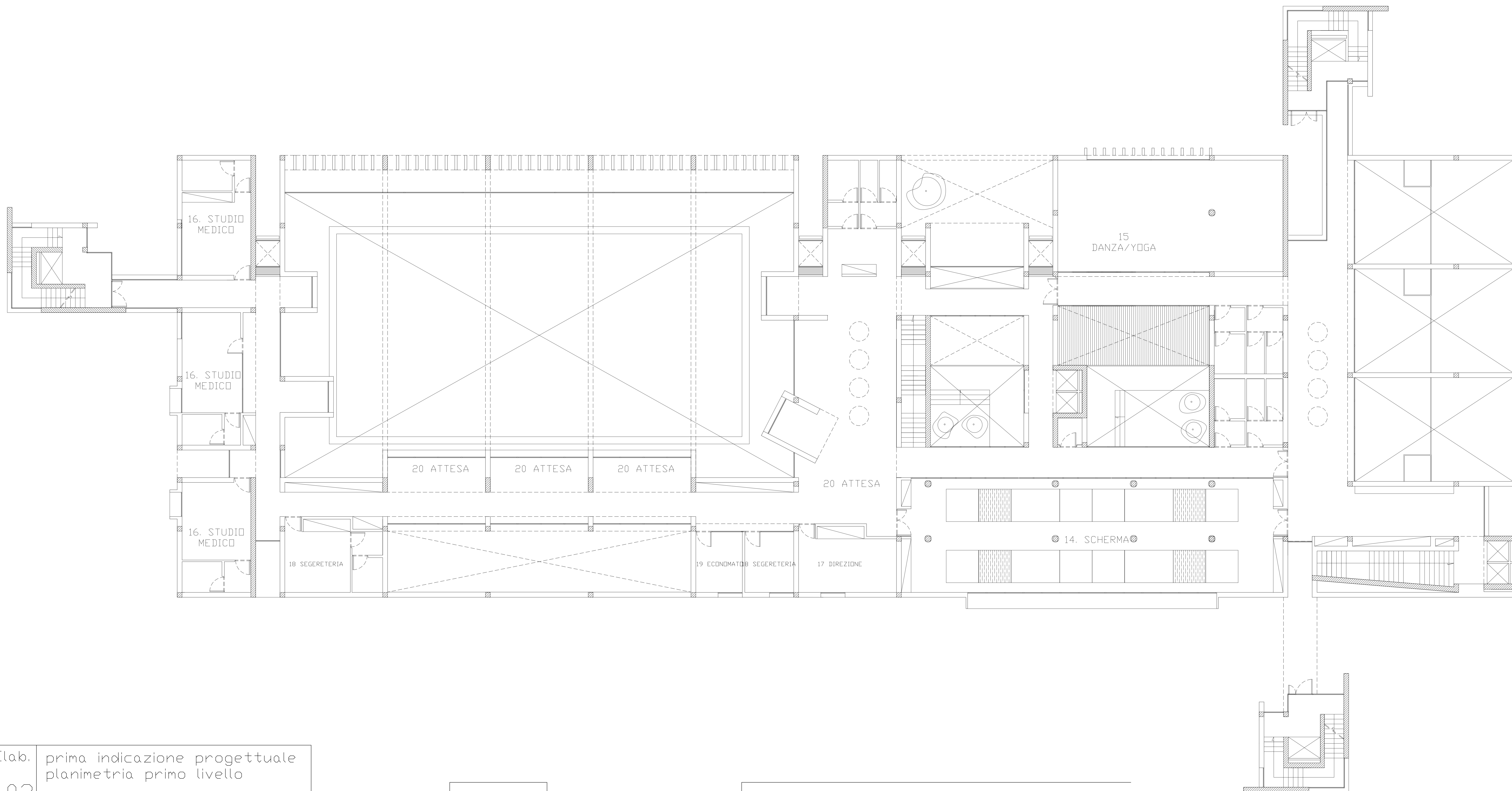


Comune di Viterbo	Intervento "Nuova piscina - città dello sport"	Team di progettazione: Arch. Stefano Bigiotti, Ph.D. Arch. Simona Di Stefano
Ufficio speciale per la riqualificazione delle periferie	RUP: Arch. Massimo Gai	

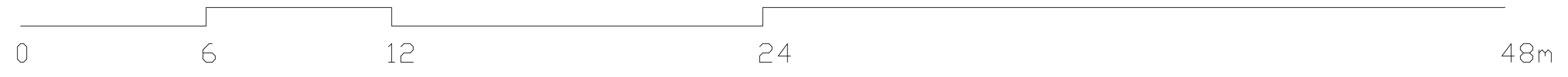


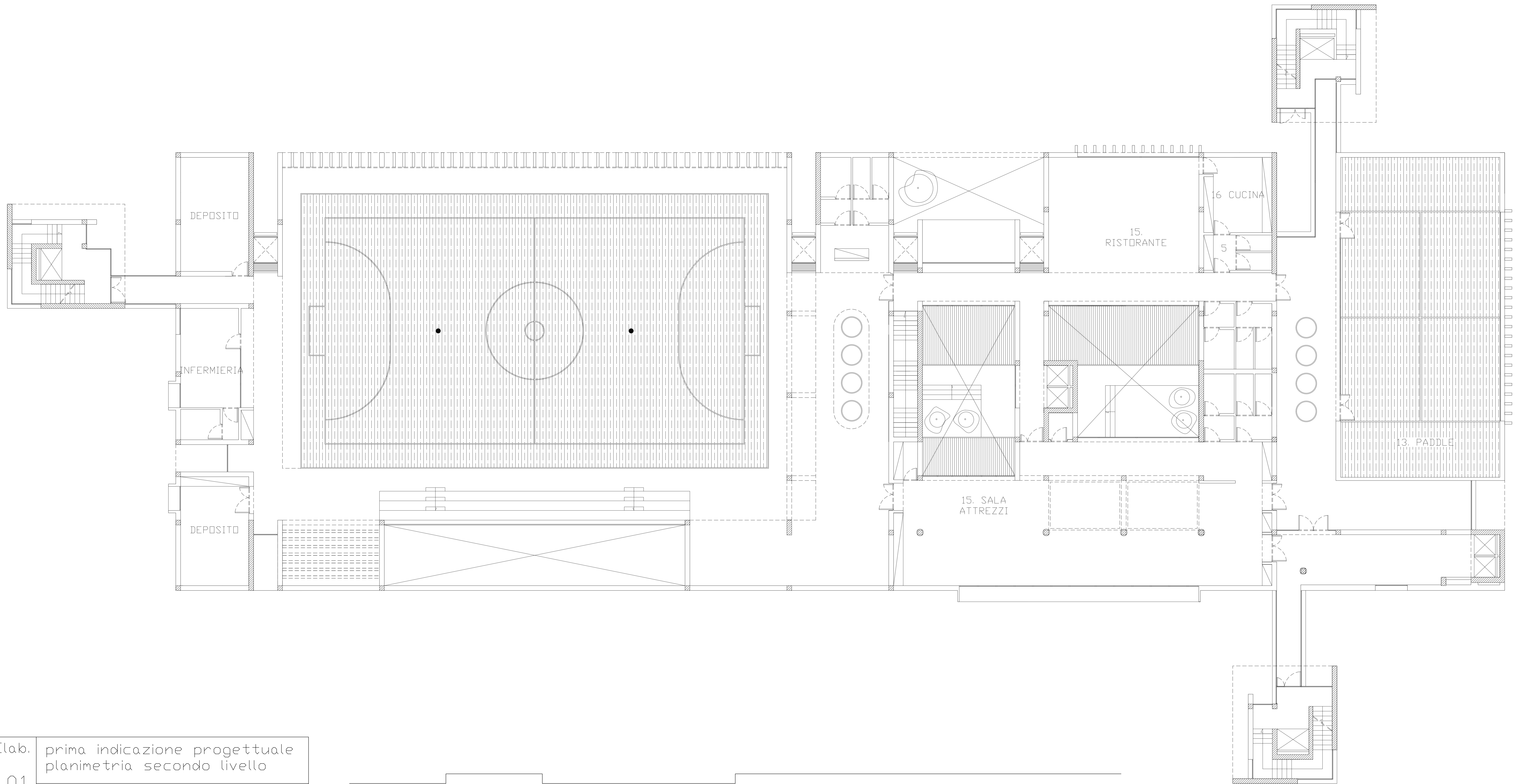
Elab. 01
 prima indicazione progettuale
 planimetria piano terra
 rappresentazione resa
 in scala metrica





Elab. prima indicazione progettuale
 02 planimetria primo livello
 rappresentazione resa
 in scala metrica





Elab. 01 prima indicazione progettuale
 planimetria secondo livello
 rappresentazione resa
 in scala metrica

