

COMUNE DI VITERBO

LAVORI DI RIQUALIFICAZIONE DEL CAMPI DI CALCIO  
BARCO MURIALDINA

PROGETTO FATTIBILITA' TECNICO-ECONOMICA  
art.41 comma 6, D.Lgs 36/2023


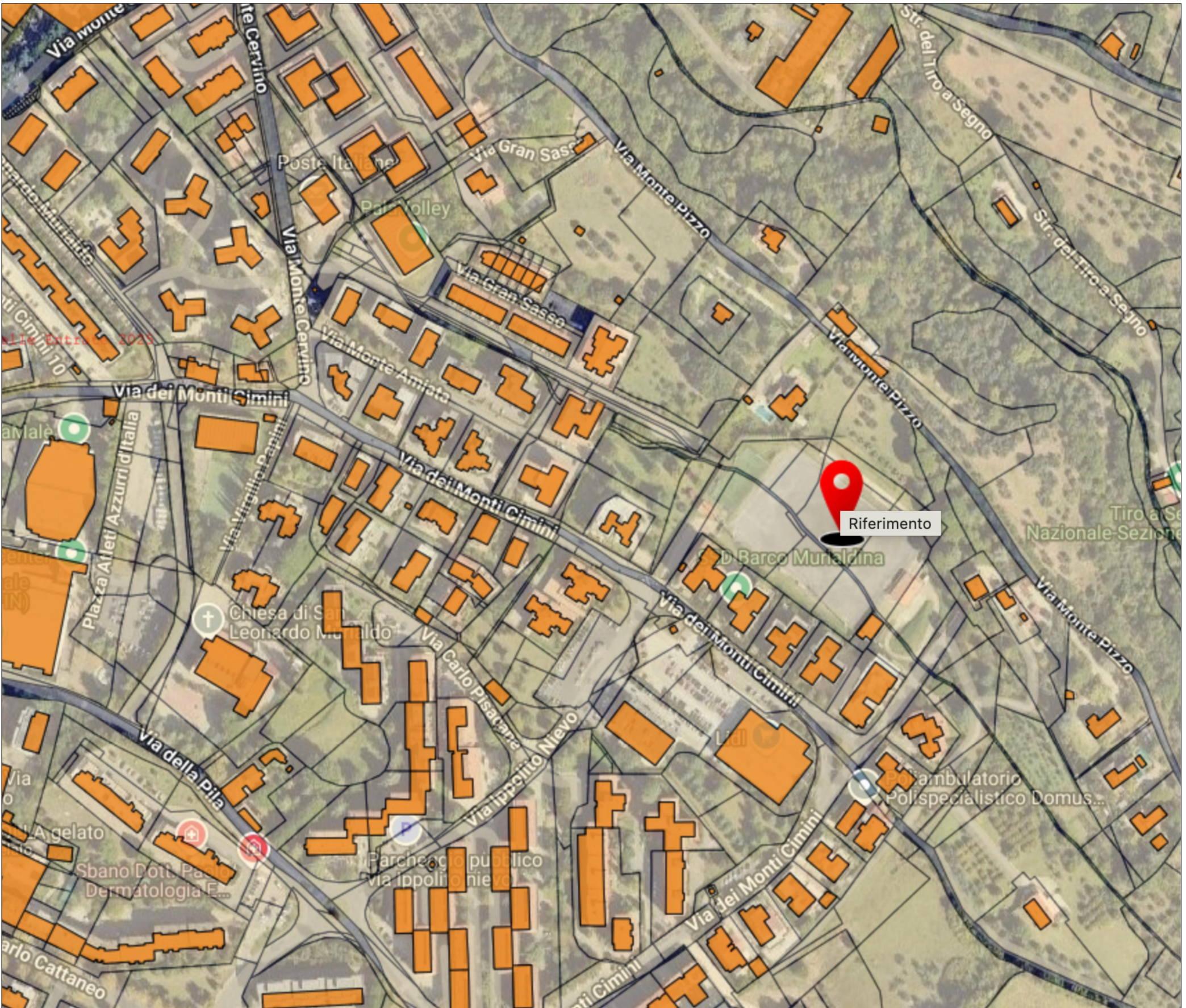


Tavola R1 - Inquadramento	ELABORATI: Carta Tecnica Regionale Piano Territoriale Paesaggistico Regionale Piano Regolatore Generale Planimetria Catastale Foto Aerea Documentazione Forografica
Progettista: arch. Simona Di Stefano	
Responsabile Unico del Progetto arch. Stefano Peruzzo	ANTE OPERAM
Viterbo, maggio 2025	

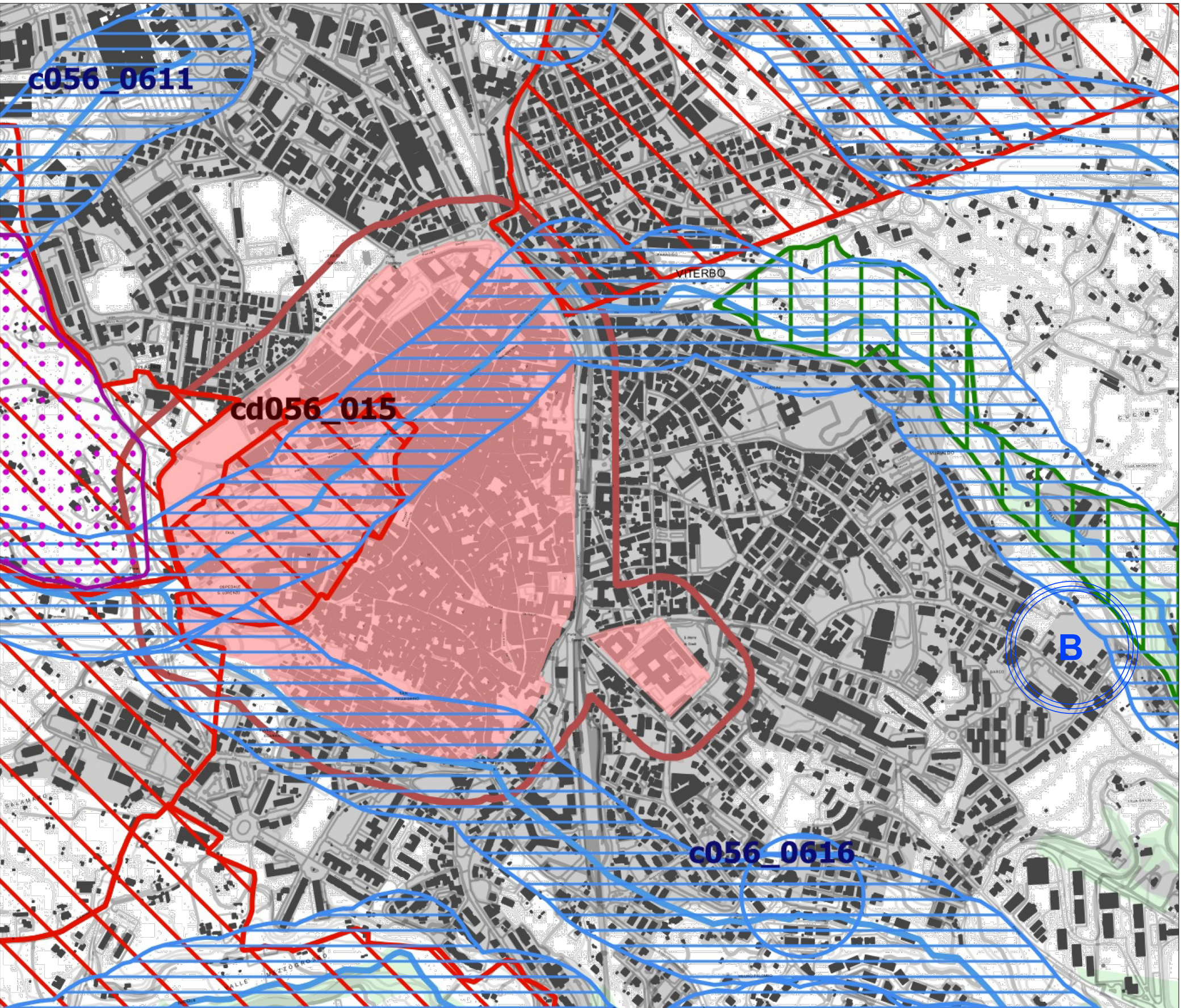
INQUADRAMENTO TERRITORIALE



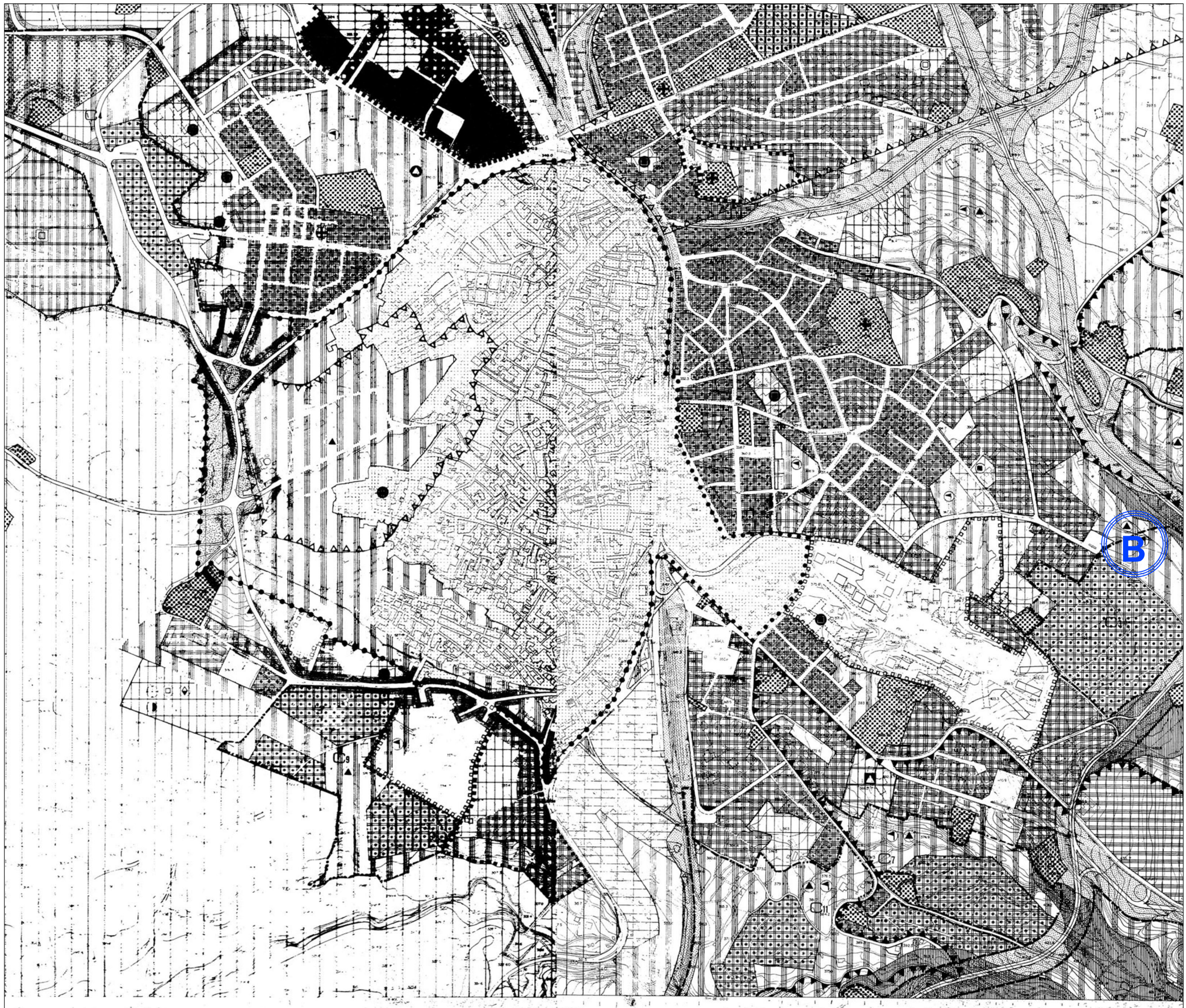
stralcio C.T.R.



mappa catastale (B) - fg 197, p.lle 843,905,45,741,858,746,745,557



stralcio P.T.P.R. - tav. B8



stralcio P.R.G.








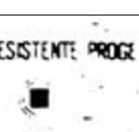
foto aerea - fonte google earth

LEGENDE CARTOGRAFIE

P.T.P.R.

Paesaggio degli Insediamenti Urbani

P.R.G.

 F5 SERVIZI PER L'INDUSTRIA	 F6 PARCO PUBBLICO
 ATTREZZATURE SPORTIVE	 ESISTENTE PROGETTO
 MERCATO	 ESISTENTE PROGETTO

campo Barco Murialdina  
via dei Monti Cimini, 32 - Viterbo

DOCUMENTAZIONE FOTOGRAFICA CAMPO BARCOMURIALDINA

