



COMUNE DI VITERBO

LAVORI DI RIQUALIFICAZIONE DEL CAMPO DI CALCIO
OLIVIERO BRUNI

PROGETTO FATTIBILITA' TECNICO-ECONOMICA
art.41 comma 6, D.Lgs 36/2023


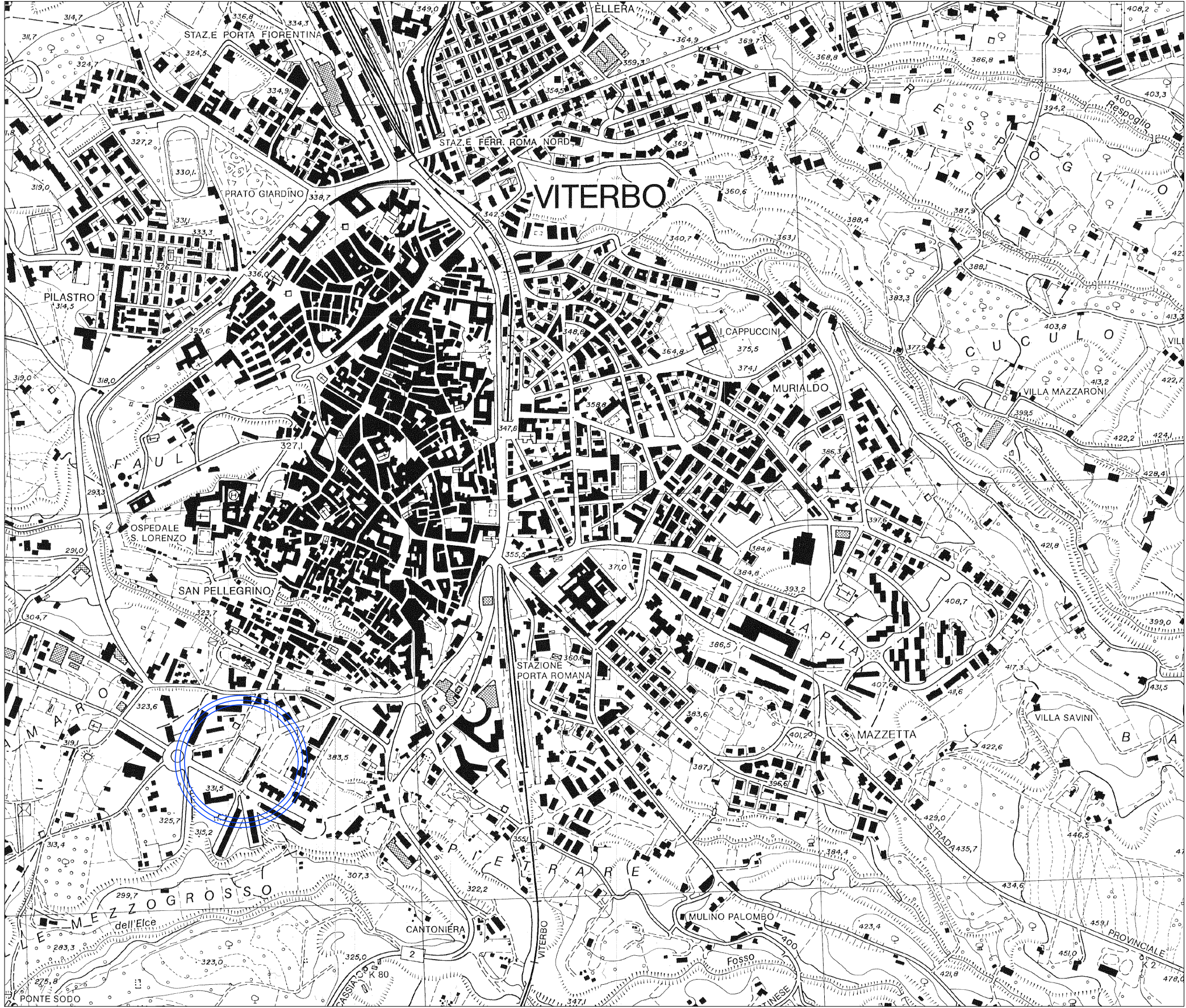


Tavola R1 - Inquadramento	ELABORATI: Carta Tecnica Regionale Piano Territoriale Paesaggistico Regionale Piano Regolatore Generale Planimetria Catastale Foto Aerea Documentazione Forografica
Progettista: arch. Simona Di Stefano	
Responsabile Unico del Progetto arch. Stefano Peruzzo	ANTE OPERAM
Viterbo, aprile 2025	

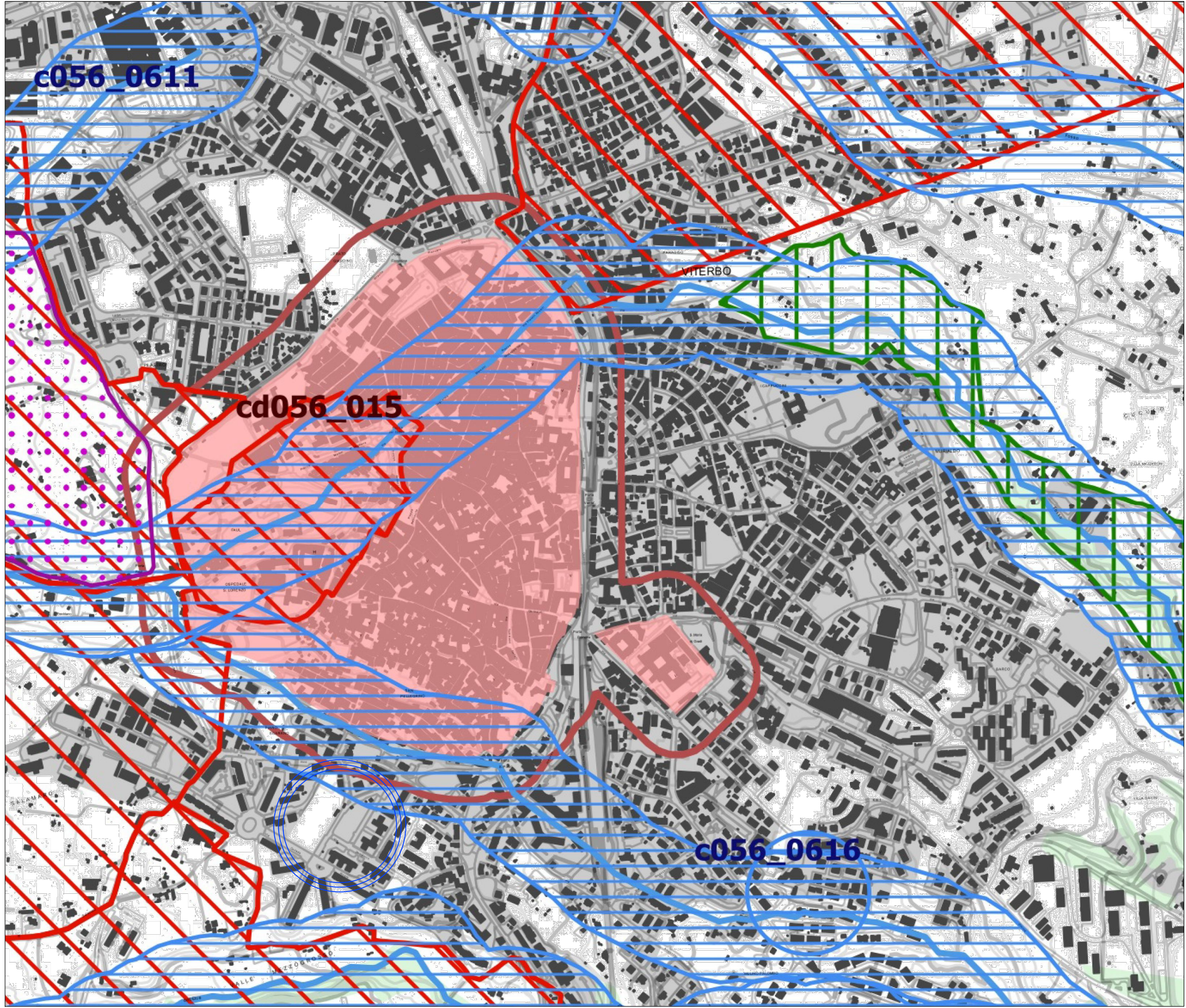
INQUADRAMENTO TERRITORIALE



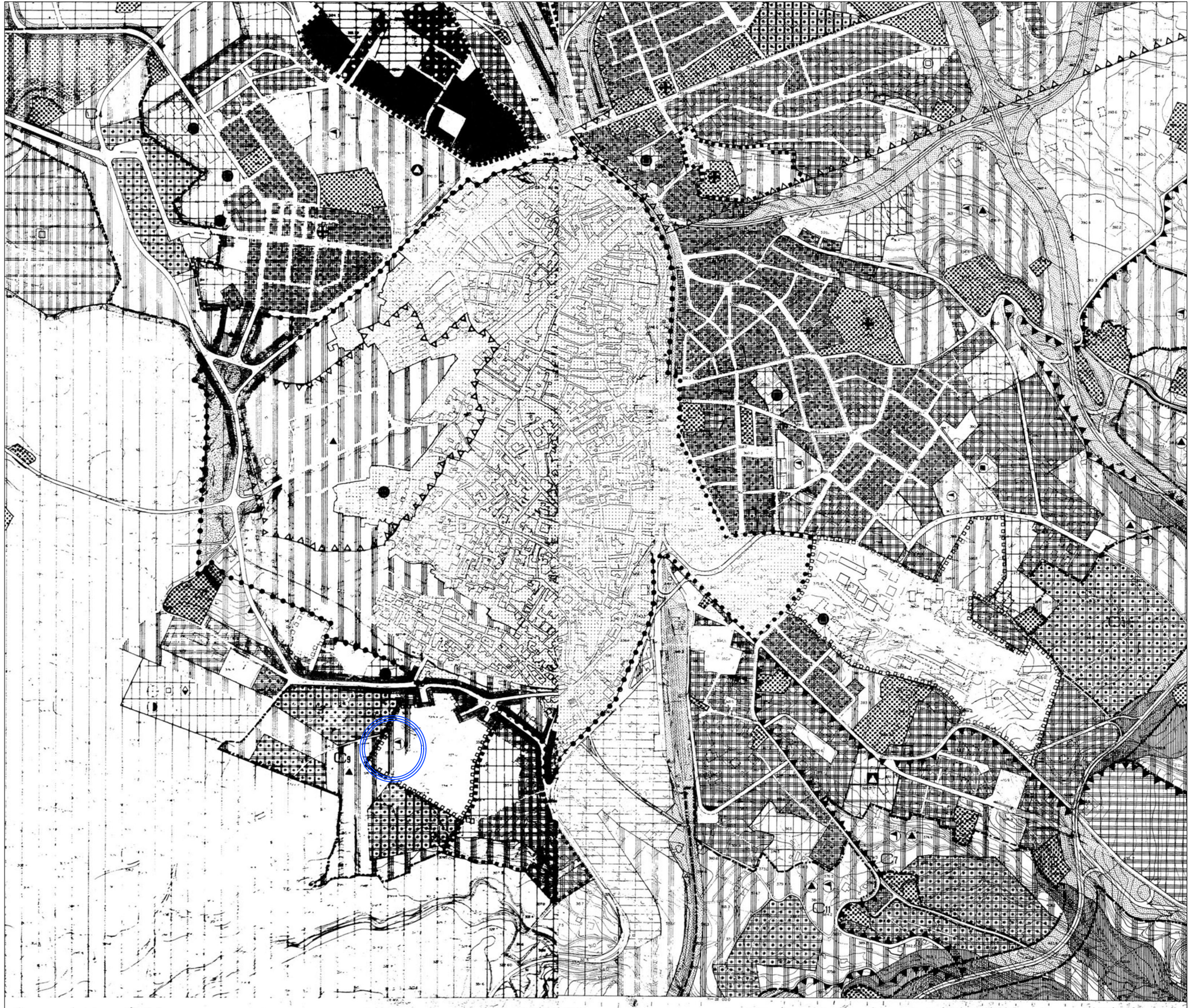
stralcio C.T.R.



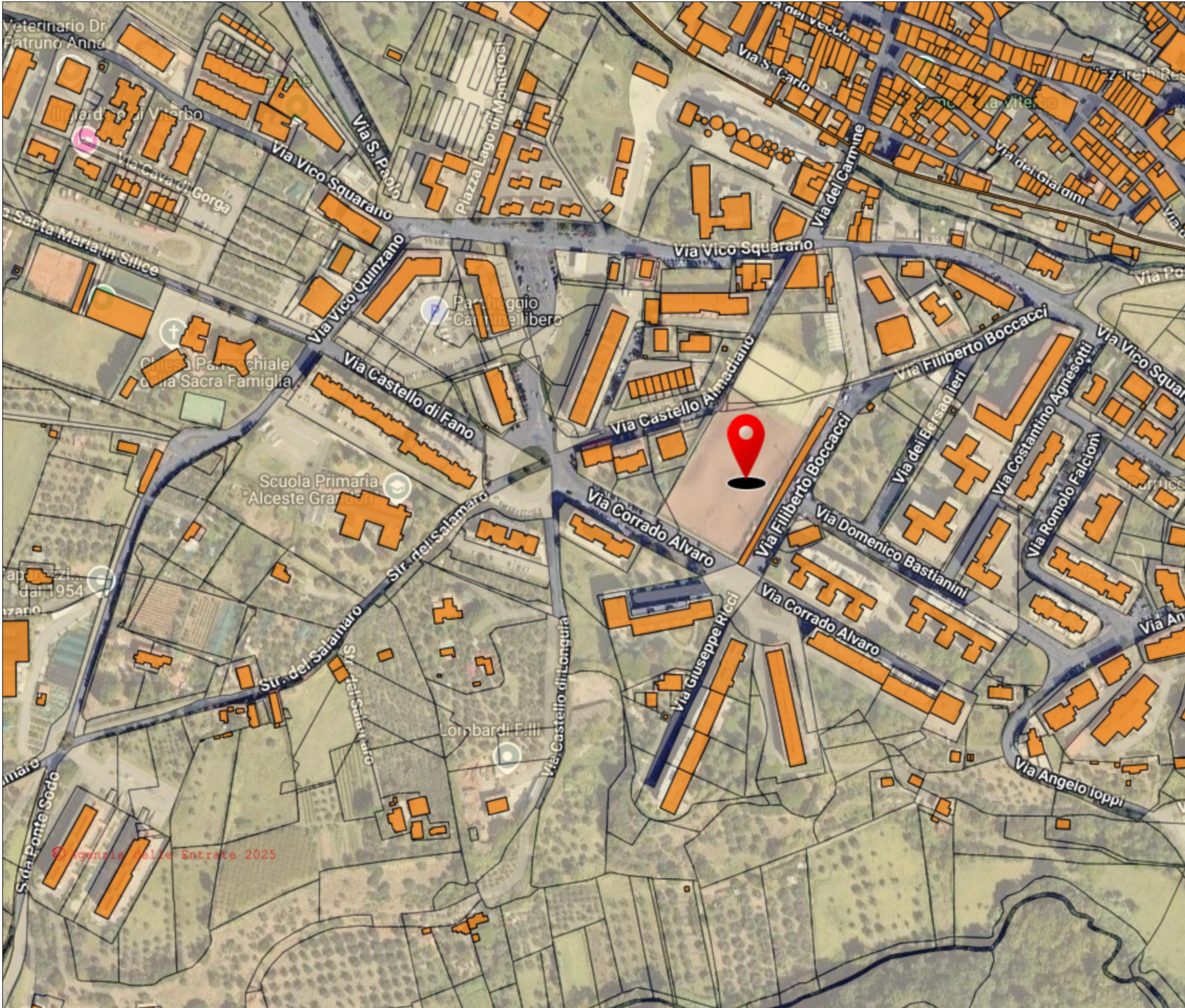
foto aerea - fonte google earth



stralcio P.T.P.R. - tav. B8



stralcio P.R.G.



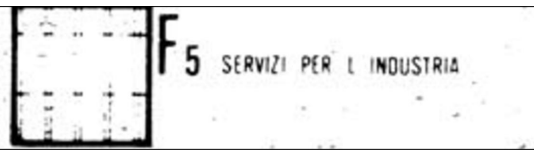
mappa catastale (A) - fg 194, p.lle 323,367,857,861,863

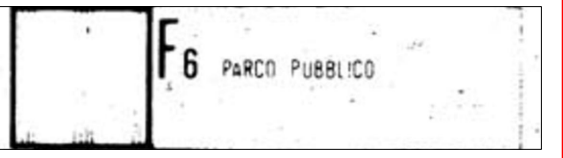
LEGENDE CARTOGRAFIE

P.T.P.R.

Paesaggio degli Insediamenti Urbani

P.R.G.

F5 SERVIZI PER L'INDUSTRIA

F6 PARCO PUBBLICO

ATTREZZATURE SPORTIVE

ESISTENTE PROGETTO

MERCATO

ESISTENTE PROGETTO

campo Oliviero Bruni
via Filiberto Boccacci, 13 - Viterbo

DOCUMENTAZIONE FOTOGRAFICA CAMPO OLIVIERO BRUNI

