



COMUNE DI VITERBO

LAVORI DI RIQUALIFICAZIONE DEL CAMPI DI CALCIO  
BARCO MURIALDINA

PROGETTO FATTIBILITA' TECNICO-ECONOMICA  
art.41 comma 6, D.Lgs 36/2023



Tavola R4 -  
Rilievo parti **non oggetto di intervento**

ELABORATI:  
Rilievo spogliatoi  
Rilievo spazi comuni

Progettista:  
arch. **Simona Di Stefano**

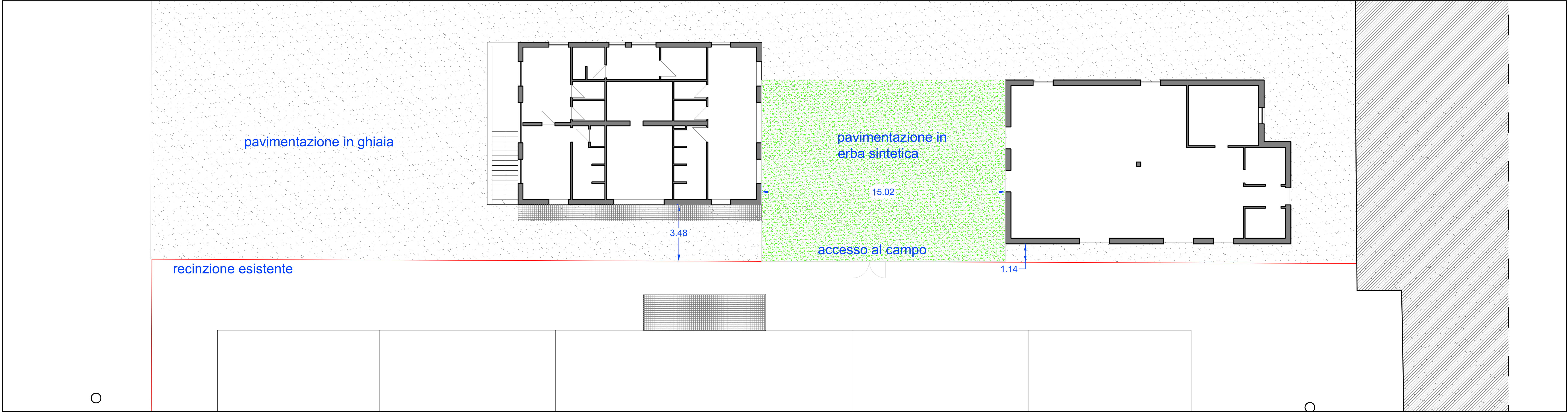
Responsabile Unico del Progetto  
arch. **Stefano Peruzzo**

scala 1:50  
ANTE OPERAM

Viterbo, maggio 2025

PLANIMETRIA EDIFICI ESISTENTI ANNESSI AL CAMPO OGGETTO DI FUTURO STRALCIO FUNZIONALE

SCALA 1:100



DATI DIMENSIONALI

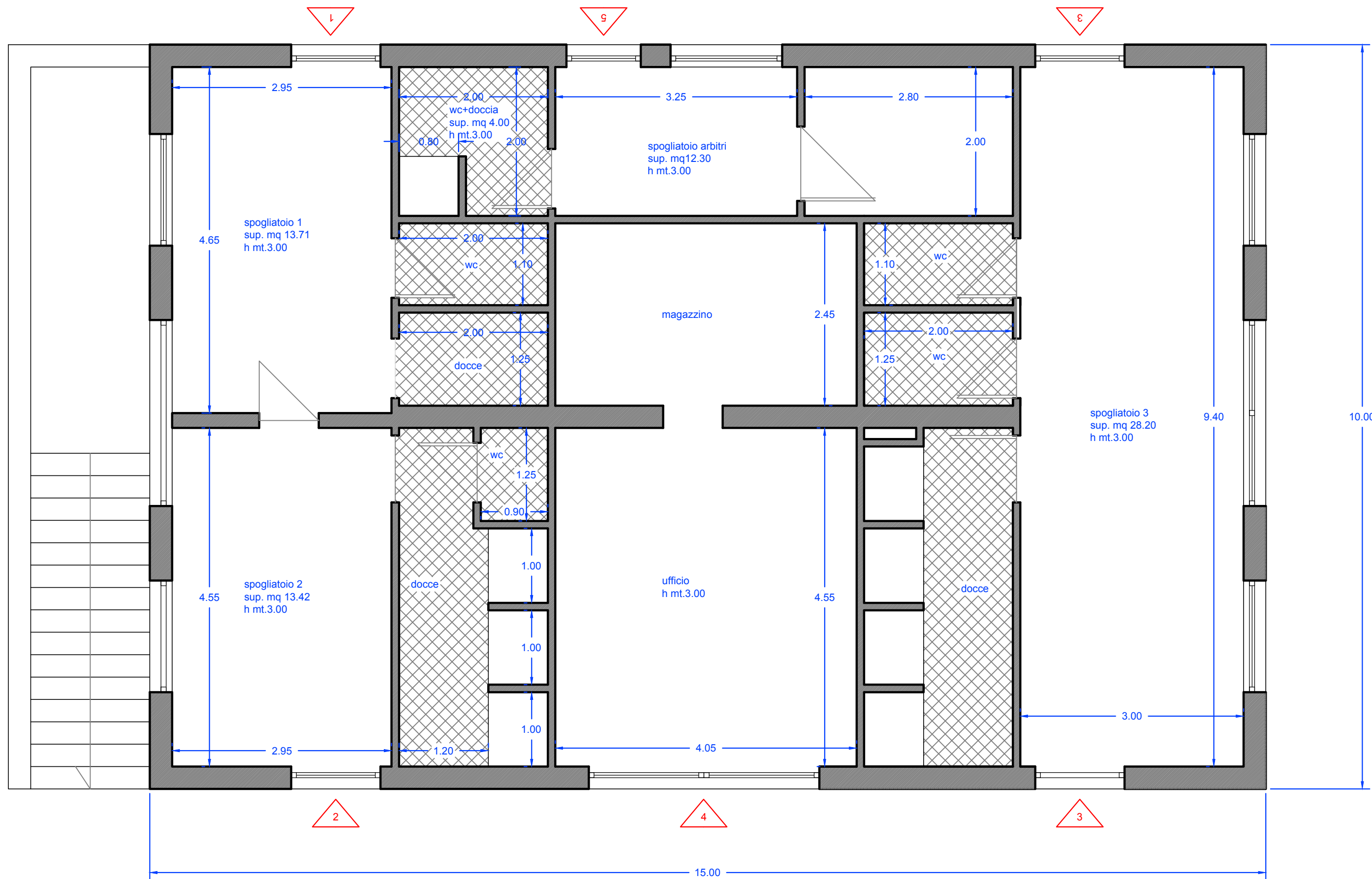
Spogliatoio 1: 13,71mq  
Spogliatoio 2: 13,42mq  
Spogliatoio 1+2\*: 27,13mq  
Spogliatoio 3: 28,20mq  
Spogliatoio arbitri: 12,30mq  
Sala medica: 16,00mq  
Bagno disabili: 5,68mq

\*Gli spogliatoi 1 e 2 sono compartimentabili per l'utilizzo come spogliatoi dell'adiacente campo di calcio a 5, realizzato successivamente. Per le partite di calcio a 11 sono da considerare come spogliatoio unico in quanto separati da porta



edificio 1 - spogliatoi

SCALA 1:50



edificio 2 - sala riunioni

SCALA 1:50

