



**LAVORI DI RIQUALIFICAZIONE DEL CAMPI DI CALCIO
BARCO MURIALDINA**

PROGETTO FATTIBILITA' TECNICO-ECONOMICA
art.41 comma 6, D.Lgs 36/2023



DATI DIMENSIONALI

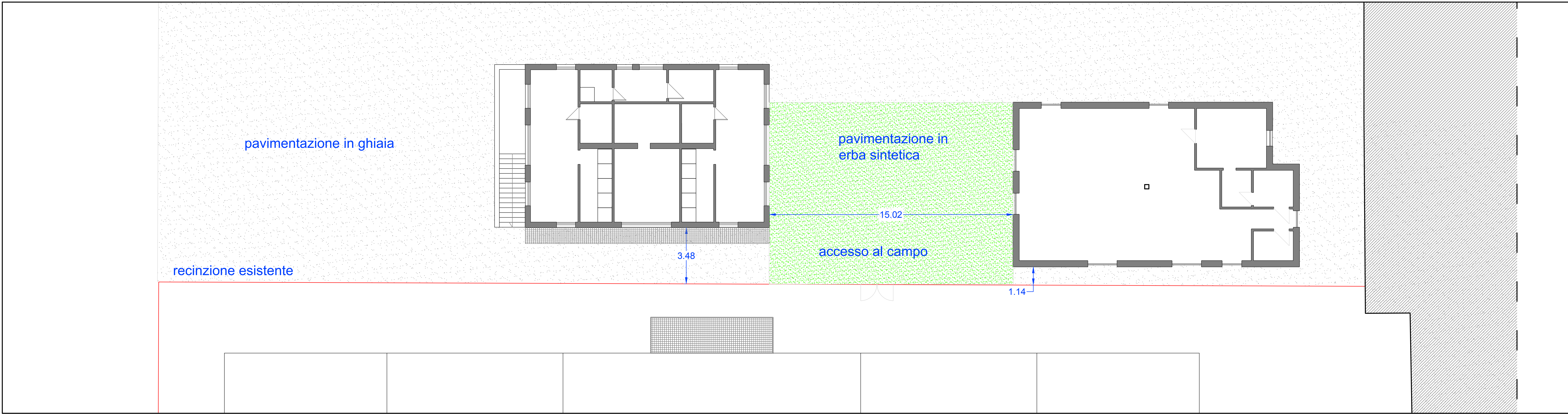
Spogliatoio 1: 27,73
 Spogliatoio 2: fuso con spogliatoio 1*
 Spogliatoio 3: 28,20mq
 Spogliatoio arbitri: 12,30mq
 Sala medica: 16,00mq
 Nuovo antibagno: 4,24mq*
 Bagno disabili: 5,68mq

*Gli spogliatoi 1 e 2 sono stati fusi in un unico spogliatoio al fine di garantire gli standard di cui alle norme CONI per l'impiantistica sportiva. E' inoltre prevista la realizzazione di un antibagno tra sala medica e bagno disabili.



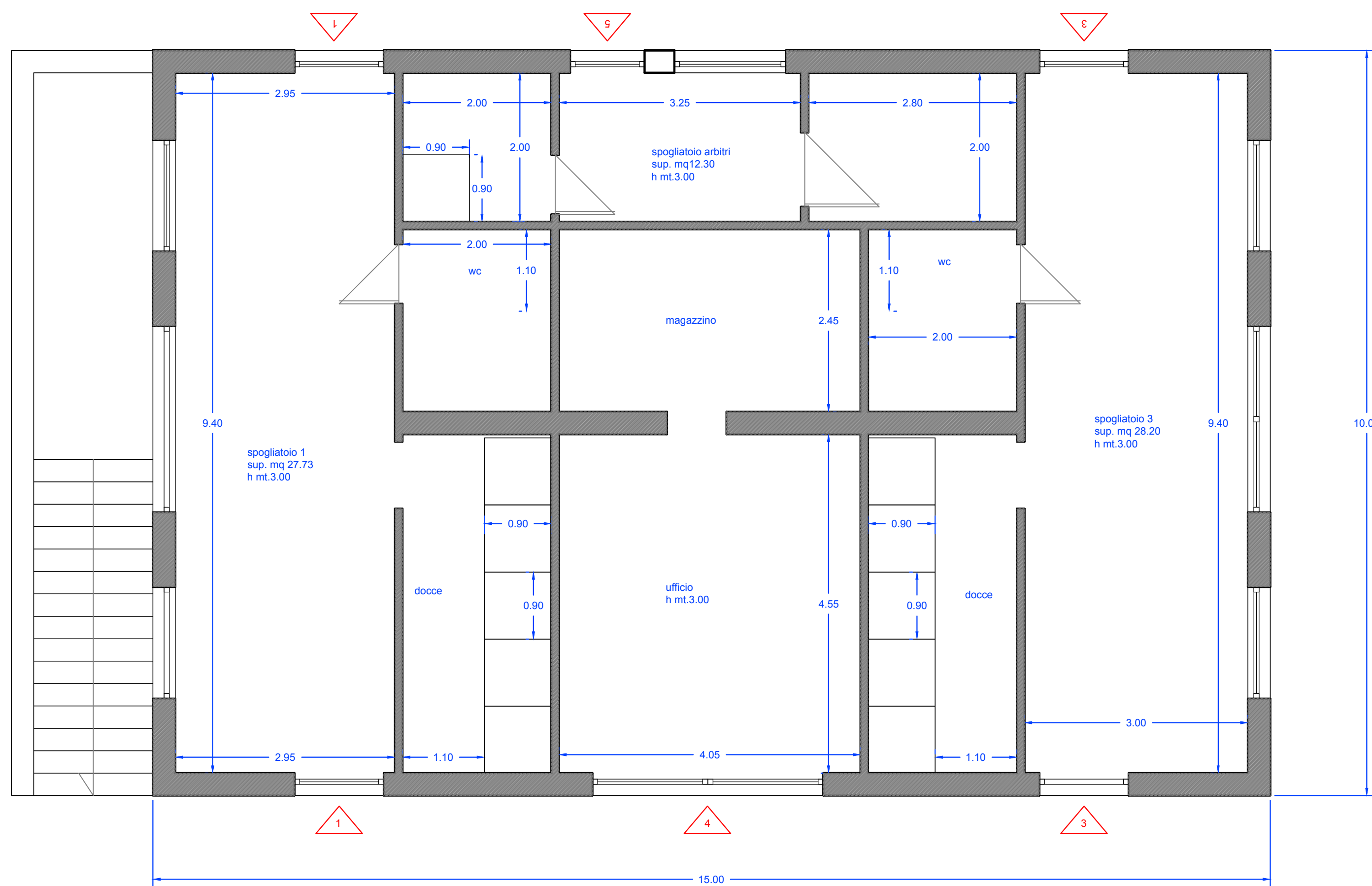
PLANIMETRIA EDIFICI ESISTENTI ANNESSI AL CAMPO NON OGGETTO DI RICHIESTA DI MUTUO

SCALA 1:100



edificio 1 - spogliatoi

SCALA 1:50



edificio 2 - sala riunioni

SCALA 1:50

