



COMUNE DI VITERBO

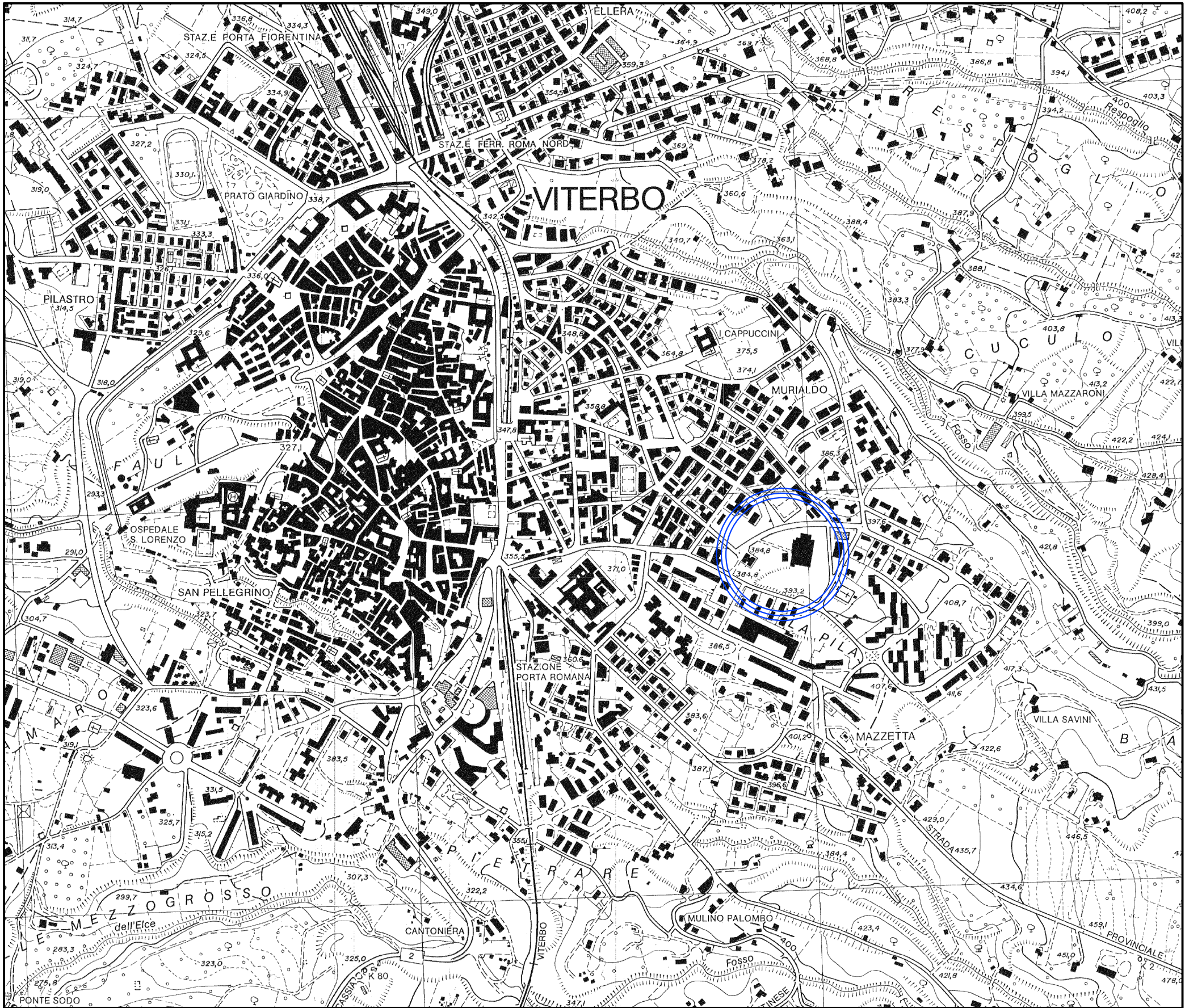
LAVORI DI EFFICIENTAMENTO ENERGETICO PISCINA COMUNALE

PROGETTO FATTIBILITA' TECNICO-ECONOMICA
art.41 comma 6, D.Lgs 36/2023



Tavola R1 - Inquadramento	ELABORATI: Carta Tecnica Regionale Piano Territoriale Paesaggistico Regionale Piano Regolatore Generale Planimetria Catastale Foto Aerea Documentazione Fotografica
Progettista: arch. Simona Di Stefano	ANTE OPERAM
Responsabile Unico del Progetto arch. Stefano Peruzzo	
Viterbo, maggio 2025	

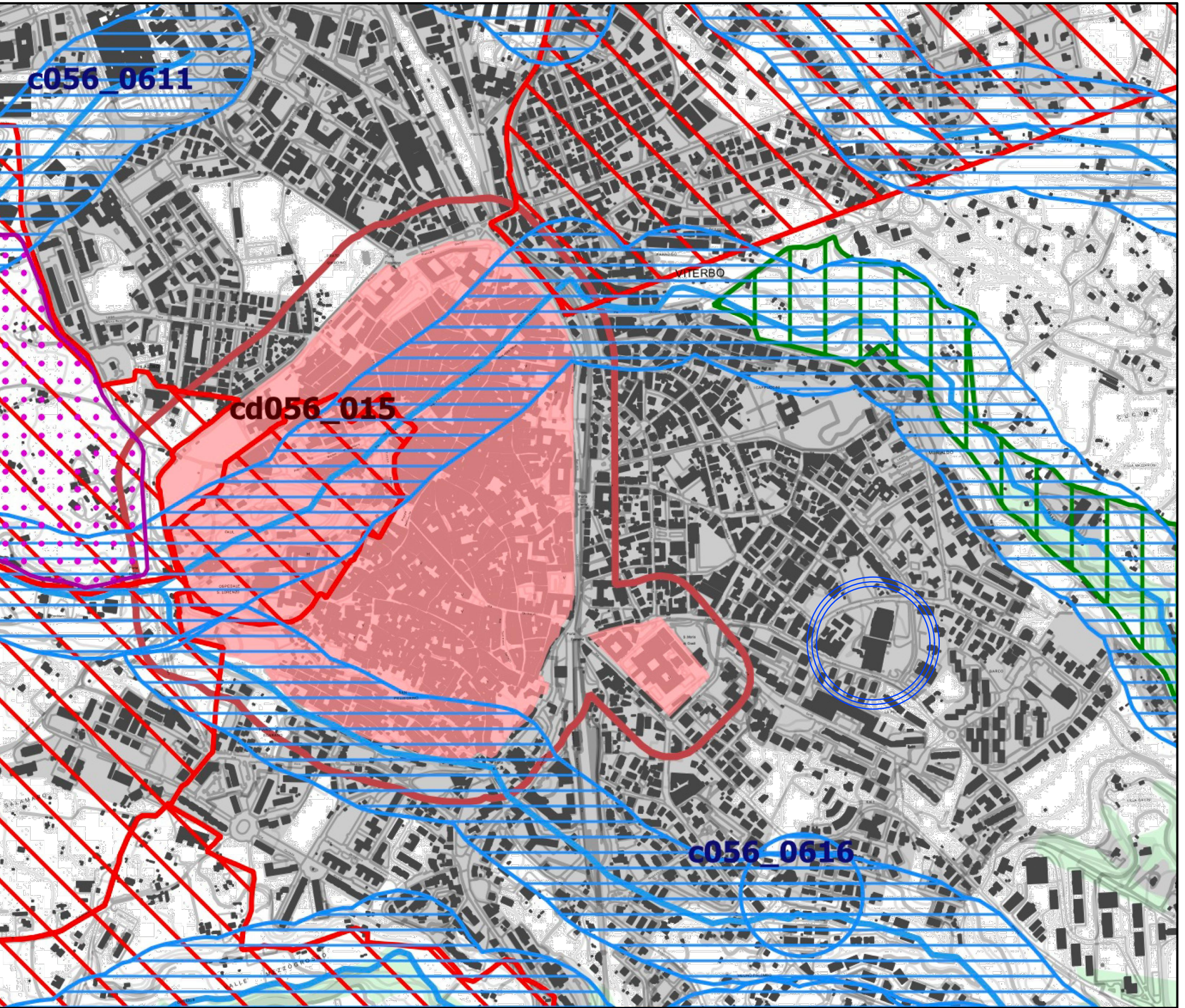
INQUADRAMENTO TERRITORIALE



stralcio C.T.R.

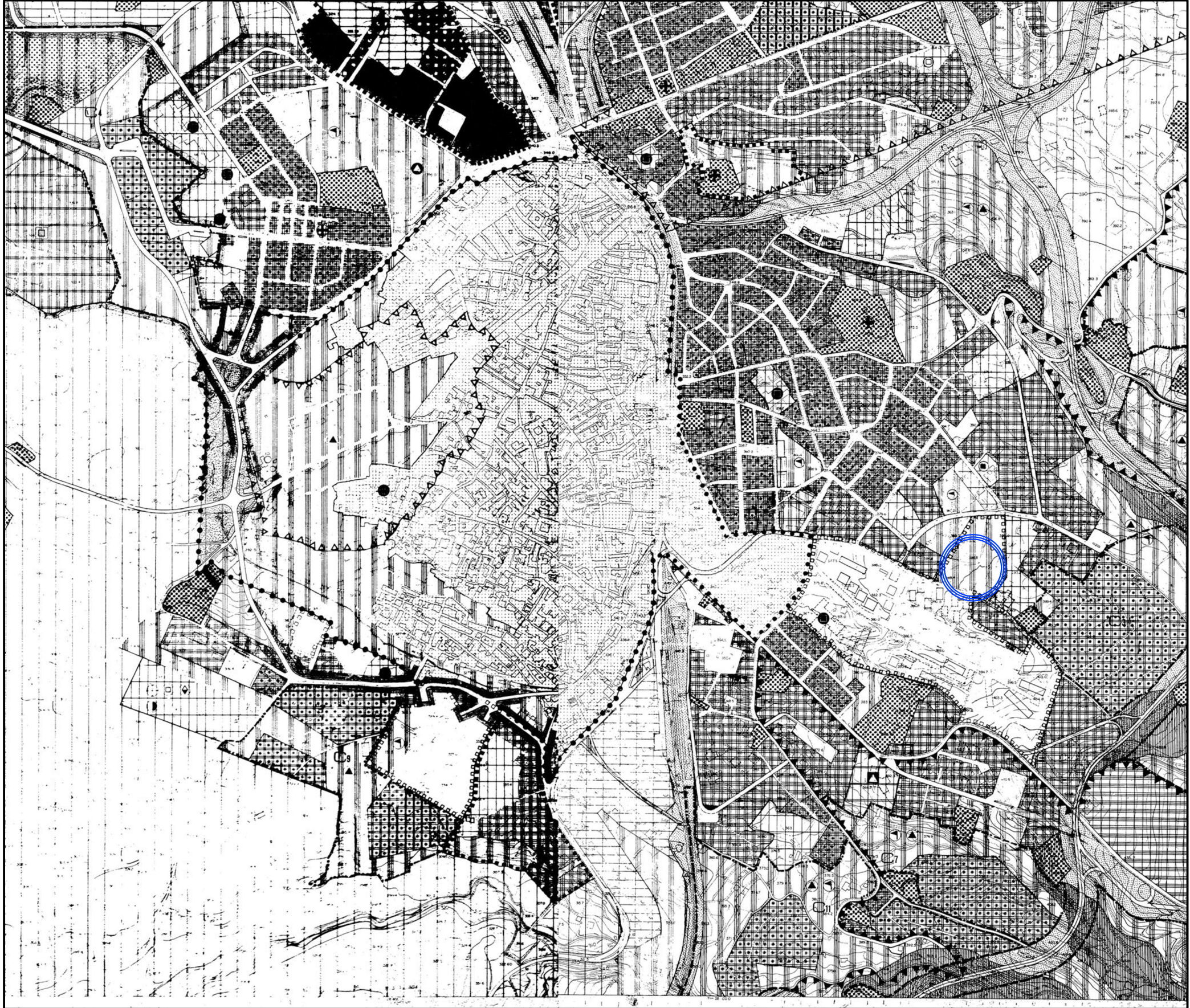


mappa catastale (B) - fg 197, p.lla 1446



stralcio P.T.P.R. - tav. B8

DOCUMENTAZIONE FOTOGRAFICA



stralcio P.R.G.



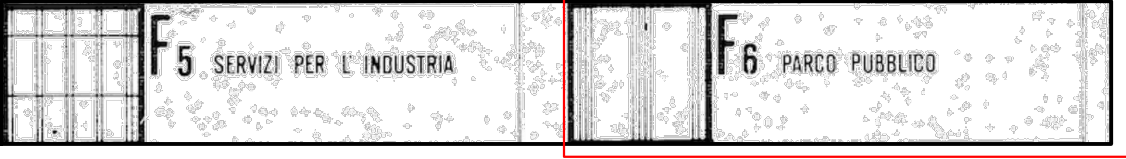
foto aerea - fonte google earth

LEGENDE CARTOGRAFIE

P.T.P.R.

Paesaggio degli Insediamenti Urbani

P.R.G.



Piscina Comunale
largo Veterani dello Sport, 2 - Viterbo
Foglio 197 p.la i446

