



COMUNE DI VITERBO

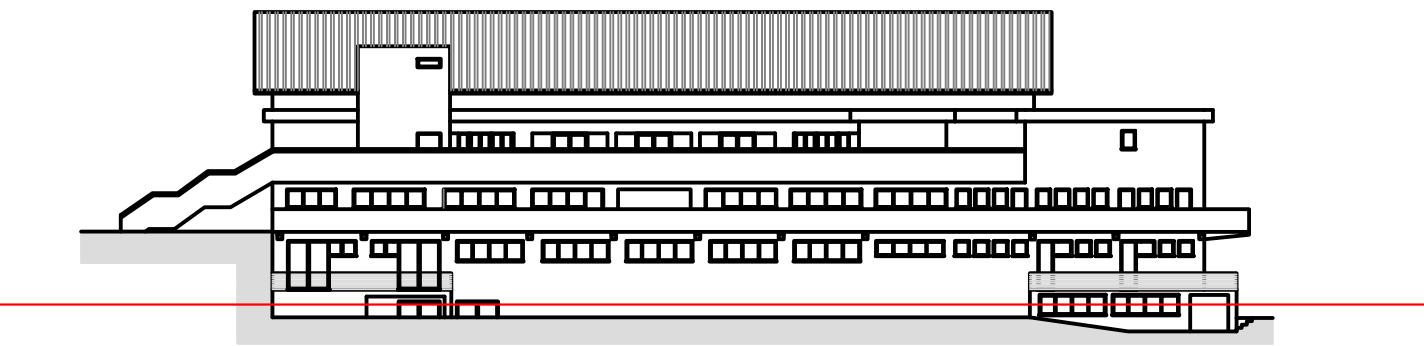
LAVORI DI EFFICIENTAMENTO ENERGETICO PISCINA COMUNALE

PROGETTO FATTIBILITA' TECNICO-ECONOMICA  
art.41 comma 6, D.Lgs 36/2023



Tavola R5 - Rilievi stato di fatto	ELABORATI: Pianta quota +0.55
Progettista: arch. <b>Simona Di Stefano</b>	ANTE OPERAM
Responsabile Unico del Progetto arch. <b>Stefano Peruzzo</b>	
Viterbo, maggio 2025	

Livello di sezione



Pianta quota 0.55

SCALA 1:100

