



LOTTI & PARTNERS STUDIO TECNICO ASSOCIATO

SEDE LEGALE E OPERATIVA: VIA VENETO N°8 48121 RAVENNA

P.IVA-c.F. 02095600397 ☎ +390544404262 📠 +393393051205

✉ INFO@SLOTTI.IT TECNICO@SLOTTI.IT AMMINISTRAZIONE@SLOTTI.IT 🌐 WWW.SLOTTI.IT

EDILIZIA (CIVILE, ARTIGIANALE, INDUSTRIALE), PROGETTAZIONE E DIREZIONE LAVORI STRUTTURALE, IMPIANTI (RISCALDAMENTO, CONDIZIONAMENTO, IMPIANTI ELETTRICI), MANIFESTAZIONI DI PUBBLICO SPETTACOLO, PREVENZIONE INCENDI, ISOLAMENTO TERMICO E CERTIFICAZIONI ENERGETICHE, PERIZIE E STIME (EDILI, IMPIANTISTICHE, INDUSTRIALI, MECCANICHE, CINEMATICHE, ETC), SICUREZZA DEI LAVORATORI, SICUREZZA CANTIERI, RUMORE LAVORATORI, ACUSTICA CIVILE E AMBIENTALE, OFFSHORE-ONSHORE, INTERIOR DESIGN...

PROGETTO ESECUTIVO

dei "Lavori di riqualificazione dell'impianto polivalente

outdoor sito in Viterbo via Dora Riparia per la

realizzazione di uno skate park" - C.U.P.:

D85B24000020004

ELAB. 22

OGGETTO:

PROGETTO IMPIANTO ELETTRICO

UBICAZIONE:

Via della Biga di Castro angolo Strada Capretta Santa Barbara Viterbo

COMMITTENTE:



Comune di Viterbo

IL COMMITTENTE

IL TECNICO



A	Prima emissione	Febbraio 2026	M.M.	Lotti A.	Lotti A.
N. n.	REVISIONE Revision	DATA Date	REDATTO Edited	VERIFICATO Checked	APPROVATO Approved



LOTTI & PARTNERS STUDIO TECNICO ASSOCIATO

SEDE LEGALE E OPERATIVA: VIA VENETO N°8 48121 RAVENNA

P.IVA-c.F. 02095600397 ☎ +390544404262 📠 +393393051205

✉ INFO@SLOTTI.IT TECNICO@SLOTTI.IT AMMINISTRAZIONE@SLOTTI.IT 🌐 WWW.SLOTTI.IT

EDILIZIA (CIVILE, ARTIGIANALE, INDUSTRIALE), PROGETTAZIONE E DIREZIONE LAVORI STRUTTURALE, IMPIANTI (RISCALDAMENTO, CONDIZIONAMENTO, IMPIANTI ELETTRICI), MANIFESTAZIONI DI PUBBLICO SPETTACOLO, PREVENZIONE INCENDI, ISOLAMENTO TERMICO E CERTIFICAZIONI ENERGETICHE, PERIZIE E STIME (EDILI, IMPIANTISTICHE, INDUSTRIALI, MECCANICHE, CINEMATICHE, ETC), SICUREZZA DEI LAVORATORI, SICUREZZA CANTIERI, RUMORE LAVORATORI, ACUSTICA CIVILE E AMBIENTALE, OFFSHORE-ONSHORE, INTERIOR DESIGN...

Relazione tecnica Impianto elettrico



OGGETTO

Nuovo impianto elettrico a servizio di skatepark

Committente: Comune di Viterbo

Data: 02/2026

Tecnico Incaricato: Lotti ing. Antonio



SI PRECISA CHE OGNI MODIFICA O VARIANTE AL PRESENTE PROGETTO SENZA AUTORIZZAZIONE SCRITTA LO RENDE NULLO



LOTTI & PARTNERS STUDIO TECNICO ASSOCIATO

SEDE LEGALE E OPERATIVA: VIA VENETO N°8 48121 RAVENNA

P.IVA-c.F. 02095600397 ☎ +390544404262 📠 +393393051205

✉ INFO@SLOTTI.IT TECNICO@SLOTTI.IT AMMINISTRAZIONE@SLOTTI.IT 🌐 WWW.SLOTTI.IT

EDILIZIA (CIVILE, ARTIGIANALE, INDUSTRIALE), PROGETTAZIONE E DIREZIONE LAVORI STRUTTURALE, IMPIANTI (RISCALDAMENTO, CONDIZIONAMENTO, IMPIANTI ELETTRICI), MANIFESTAZIONI DI PUBBLICO SPETTACOLO, PREVENZIONE INCENDI, ISOLAMENTO TERMICO E CERTIFICAZIONI ENERGETICHE, PERIZIE E STIME (EDILI, IMPIANTISTICHE, INDUSTRIALI, MECCANICHE, CINEMATICHE, ETC), SICUREZZA DEI LAVORATORI, SICUREZZA CANTIERI, RUMORE LAVORATORI, ACUSTICA CIVILE E AMBIENTALE, OFFSHORE-ONSHORE, INTERIOR DESIGN...

OGGETTO

La presente relazione tecnica descrive gli impianti elettrici a servizio dell'impianto da skatepark posto in Via Biga di Castro quartiere Santa Barbara Viterbo; nello specifico è previsto un impianto a servizio delle seguenti utenze:

- Impianto di illuminazione pista skate composto da n°2 accensioni singolarmente comandabili
- Impianto di illuminazione a servizio di n°3 lampioncini posti in prossimità del laterale
- Predisposizione di interruttori per eventuale future alimentazioni per box prefabbricati o altri servizi

Le linee a servizio degli impianti di illuminazione saranno comandate a monte da orologio astronomico e crepuscolare

NORME TECNICHE DI RIFERIMENTO

Per la progettazione e la realizzazione dell'impianto elettrico si fa riferimento principalmente alle seguenti leggi e norme

di riferimento:

- L. 186/1968
- D.M. 37/2008
- D.Lgs. 81/2008
- CEI UNEL 35024
- CEI 0-21
- CEI 17-13 (per i quadri costruiti prima dell'entrata in vigore della CEI 17-113)
- CEI 17-113
- CEI 17-114
- CEI 64-8

CLASSIFICAZIONE AMBIENTI

Gli ambienti sono classificati come ordinari rispetto al rischio di incendio e di esplosione.

Non esistono zone attrezzate per lo stazionamento del pubblico.

COMUNE DI VITERBO
Protocollo Arrivo N. 27539/2026 del 06-03-2026
Allegato 11 - Class. 14.1 - Copia Del Documento Firmato Digitalmente



LOTTI & PARTNERS STUDIO TECNICO ASSOCIATO

SEDE LEGALE E OPERATIVA: VIA VENETO N°8 48121 RAVENNA

P.IVA-c.F. 02095600397 ☎ +390544404262 📠 +393393051205

✉ INFO@SLOTTI.IT TECNICO@SLOTTI.IT AMMINISTRAZIONE@SLOTTI.IT 🌐 WWW.SLOTTI.IT

EDILIZIA (CIVILE, ARTIGIANALE, INDUSTRIALE), PROGETTAZIONE E DIREZIONE LAVORI STRUTTURALE, IMPIANTI (RISCALDAMENTO, CONDIZIONAMENTO, IMPIANTI ELETTRICI), MANIFESTAZIONI DI PUBBLICO SPETTACOLO, PREVENZIONE INCENDI, ISOLAMENTO TERMICO E CERTIFICAZIONI ENERGETICHE, PERIZIE E STIME (EDILI, IMPIANTISTICHE, INDUSTRIALI, MECCANICHE, CINEMATICHE, ETC), SICUREZZA DEI LAVORATORI, SICUREZZA CANTIERI, RUMORE LAVORATORI, ACUSTICA CIVILE E AMBIENTALE, OFFSHORE-ONSHORE, INTERIOR DESIGN...

CARATTERISTICHE ALIMENTAZIONI IMPIANTI

PREMESSA

Gli impianti elettrici sono alimentati da una fornitura da ENEL monofase di potenza 6 kW pertanto non soggetta ai sensi della 37/08 ad obbligo di progetto.

FORNITURA ENEL

- Potenza elettrica: 6kW
- Polarità: F+N
- Tensione: 230V
- Corrente nominale uscita: 32A (massima)
- Corrente di cortocircuito: 6 kA (valore stimato largamente per eccesso)
- Sistema elettrico: TT
- Dispositivo Generale: interruttore magnetotermico differenziale In=40 A.

UBICAZIONE FORNITURA

La fornitura risulta posizionata in modo da impedire il pericolo e le lesioni alle persone attraverso il contatto accidentale con superfici calde o parti pericolose (anche di origine elettrica).

PROTEZIONE CONTRO I CONTATTI DIRETTI

La protezione contro i contatti diretti è realizzata mediante isolamento delle parti attive (CEI 64-8 art. 412.1) , protezione mediante involucri (CEI 64-8 art. 412.2).

PROTEZIONE CONTRO I CONTATTI INDIRETTI

La protezione contro i contatti indiretti è assicurata mediante applicazione di doppio isolamento (condutture ed alcuni quadri elettrici) e/o interruzione automatica dell'alimentazione ed impianto di terra in conformità a quanto previsto dallo specifico sistema elettrico.



LOTTI & PARTNERS STUDIO TECNICO ASSOCIATO

SEDE LEGALE E OPERATIVA: VIA VENETO N°8 48121 RAVENNA

P.IVA-c.F. 02095600397 ☎ +390544404262 📠 +393393051205

✉ INFO@SLOTTI.IT TECNICO@SLOTTI.IT AMMINISTRAZIONE@SLOTTI.IT 🌐 WWW.SLOTTI.IT

EDILIZIA (CIVILE, ARTIGIANALE, INDUSTRIALE), PROGETTAZIONE E DIREZIONE LAVORI STRUTTURALE, IMPIANTI (RISCALDAMENTO, CONDIZIONAMENTO, IMPIANTI ELETTRICI), MANIFESTAZIONI DI PUBBLICO SPETTACOLO, PREVENZIONE INCENDI, ISOLAMENTO TERMICO E CERTIFICAZIONI ENERGETICHE, PERIZIE E STIME (EDILI, IMPIANTISTICHE, INDUSTRIALI, MECCANICHE, CINEMATICHE, ETC), SICUREZZA DEI LAVORATORI, SICUREZZA CANTIERI, RUMORE LAVORATORI, ACUSTICA CIVILE E AMBIENTALE, OFFSHORE-ONSHORE, INTERIOR DESIGN...

L'interruzione automatica è realizzata utilizzando interruttori differenziali aventi I_{dn} sino ad $I_{dn}=1 A$ e aventi $I_{dn} \leq 0.3 A$

(tipicamente $I_{dn}=0.03A$) istantanei sui circuiti terminali.

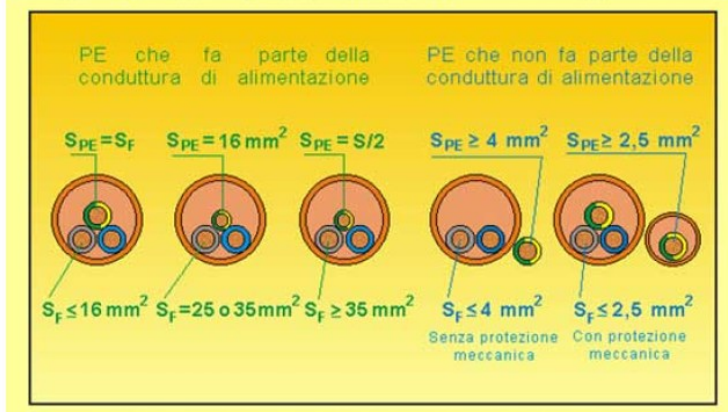
IMPIANTO DI TERRA

Il collegamento a terra avviene mediante fittone pertanto l'impianto assume un sistema elettrico TT.

La fornitura e tutti i corpi illuminanti (tutti di classe 1) sono tutti collegati al dispersore di terra

I conduttori PE sono dimensionati in conformità all'art. 543.1.2 della Norma CEI 64-8:

Sezione di fase (mm ²)	Sezione minima del conduttore di protezione (mm ²)			
	Cu		Al	
	PE	PEN	PE	PEN
≤ 16	S _F	S _F	S _F	S _F
16-35	16	16	16	25
>35	S _F /2	S _F /2	S _F /2	S _F /2



PROTEZIONE CONTRO LE SOVRACORRENTI

La protezione contro le sovracorrenti delle condutture è realizzata: a monte o a valle per quanto riguarda il sovraccarico ed a monte per quanto riguarda la protezione contro il cortocircuito.

La portata I_z dei cavi è desunta dalle tabelle di portata comunemente in uso.



LOTTI & PARTNERS STUDIO TECNICO ASSOCIATO

SEDE LEGALE E OPERATIVA: VIA VENETO N°8 48121 RAVENNA

P.IVA-c.F. 02095600397 ☎ +390544404262 📠 +393393051205

✉ INFO@SLOTTI.IT TECNICO@SLOTTI.IT AMMINISTRAZIONE@SLOTTI.IT 🌐 WWW.SLOTTI.IT

EDILIZIA (CIVILE, ARTIGIANALE, INDUSTRIALE), PROGETTAZIONE E DIREZIONE LAVORI STRUTTURALE, IMPIANTI (RISCALDAMENTO, CONDIZIONAMENTO, IMPIANTI ELETTRICI), MANIFESTAZIONI DI PUBBLICO SPETTACOLO, PREVENZIONE INCENDI, ISOLAMENTO TERMICO E CERTIFICAZIONI ENERGETICHE, PERIZIE E STIME (EDILI, IMPIANTISTICHE, INDUSTRIALI, MECCANICHE, CINEMATICHE, ETC), SICUREZZA DEI LAVORATORI, SICUREZZA CANTIERI, RUMORE LAVORATORI, ACUSTICA CIVILE E AMBIENTALE, OFFSHORE-ONSHORE, INTERIOR DESIGN...

CONDUTTURE

Le condutture sono realizzate con cavo FG16R16 0.6/1 kV, e sono protette contro i danneggiamenti meccanici per ubicazione o per la presenza di una protezione meccanica addizionale.

QUADRI ELETTRICI

I quadri elettrici sono ubicati in posizione protetta e non accessibili agli avventori in quanto dotati di chiave di chiusura.

I quadri sono identificati mediante sigla ed i circuiti alimentati presentano targhette descrittive dell'utenza .

CONNESSIONI ELETTRICHE

Le connessioni devono presentare un grado di protezione almeno IPXXD. Quando possono essere trasmesse delle torsioni ai terminali, la connessione deve incorporare dei pressacavi.

PRESE

Non sono previste prese.

ILLUMINAZIONE ORDINARIA

L'illuminazione ordinaria è realizzata mediante l'utilizzo di armature IP65 e corpi illuminati di vario voltaggio.

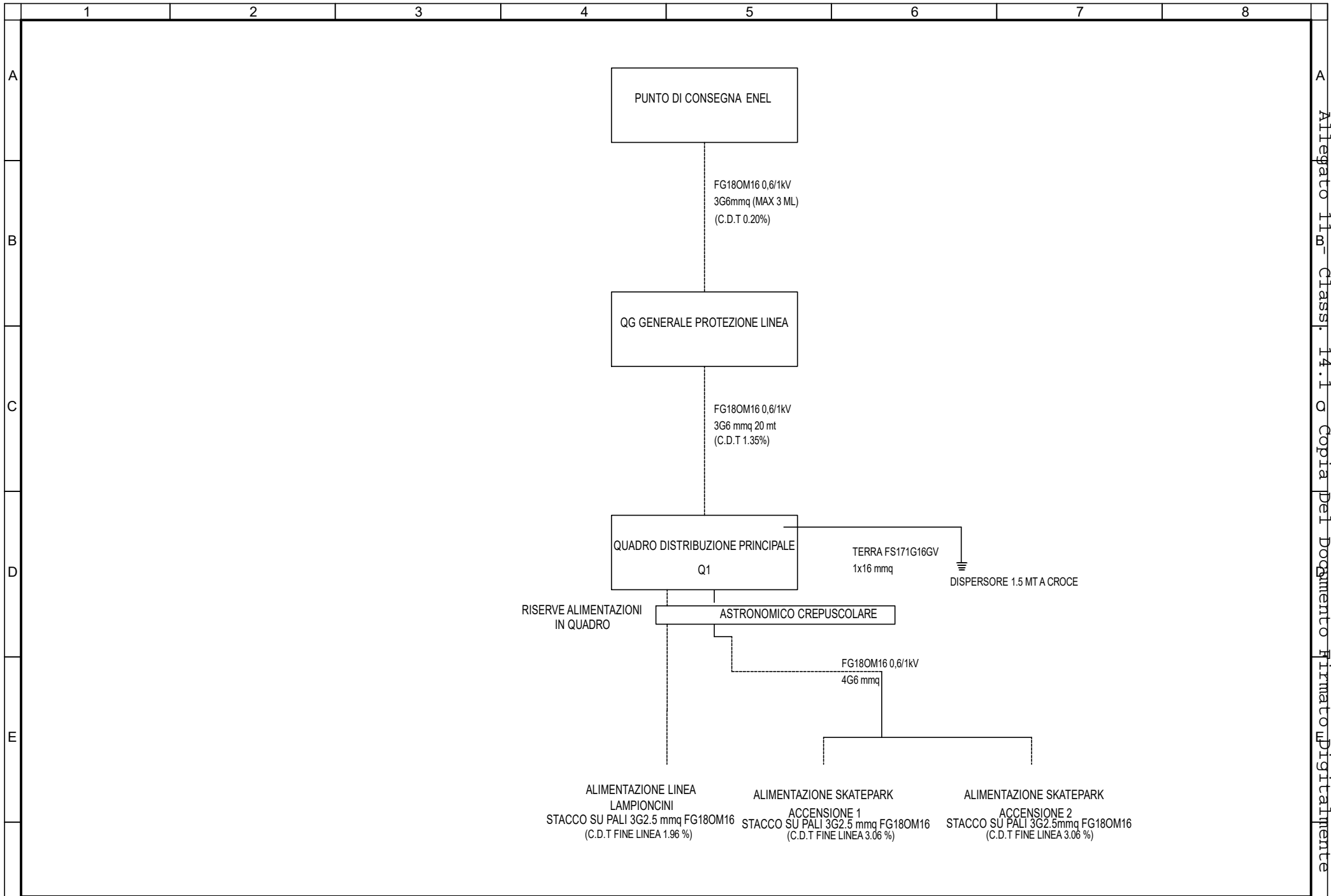
Si allegano:

-Schemi unifilari

COMUNE DI VITTERBO
Protocollo Arrivo N. 27539/2026 del 06-03-2026
Allegato 11 - Class. 14.1 - Copia Del Documento Firmato Digitalmente

SCHEMA A BLOCCHI IMPIANTO ELETTRICO SKATEPARK VITERBO DORA RIPARIA

	1	2	3	4	5	6	7	8	
A	<div data-bbox="638 534 1601 734" data-label="Section-Header"> <h1 style="text-align: center;">SCHEMA A BLOCCHI IMPIANTO ELETTRICO SKATEPARK VITERBO DORA RIPARIA</h1> </div>								A
B									
C									
D									
E									
F	TITOLO Schema a blocchi impianto elettrico	PROGETTO LOTTI & PARTNERS STUDIO TECNICO ASSOCIATO <small>SEDE LEGALE E OPERATIVA: VIA VITERBO N°8 40121 BOVIGNANO (BO)</small> <small>PIÙ: 0595900070 - C.F. 039100440422 - P.I. 01193091005</small> <small>BOLOGNA: 051.4701044 - BOLOGNA: 051.4701044 - BOLOGNA: 051.4701044 - BOLOGNA: 051.4701044</small> <small>BOLOGNA: 051.4701044 - BOLOGNA: 051.4701044 - BOLOGNA: 051.4701044 - BOLOGNA: 051.4701044</small>	COMMITTENTE Comune di Viterbo	FILE 00000101	FOGLIO 1	SEGUE 2			
	ELAB.		CONTR.		APPR.				
	DISEGNO								
	1	2	3	4	5	6	7	8	



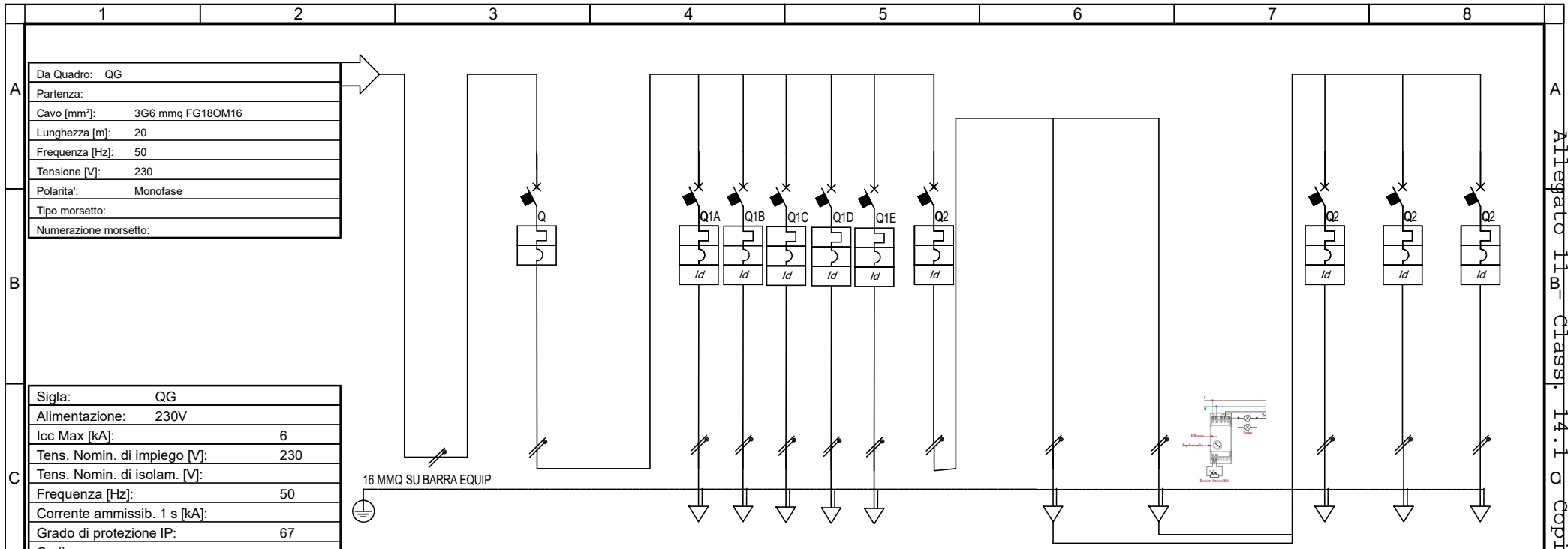
F	TITOLO				PROGETTO		COMMITTENTE		FILE	FOGLIO	SEGUE	F
	Schema a blocchi impianto elettrico				LOTTI & PARTNERS STUDIO TECNICO ASSOCIATO SEDE LEGALE E OPERATIVA: VIA VENERIO N°8 01021 BAVINNA (VT)		Comune di Viterbo		00000101	2	3	
					<small> P.IVA E C.F. 03959000707 - C.A. 03910044 - 01021 - TEL. 0761/39091105 - FAX 0761/39091105 CODICE FISCALE 03959000707 - CODICE UNIVOCO 03959000707 - CODICE ABBONATI 03959000707 - CODICE ABBONATI 03959000707 SOCIETA' ITALIANA RESPONSABILITA' LIMITATA A CAPITALI E SOSTANZIALMENTE CONTROLLATA DA SOCIETA' ITALIANE, CON SEDE IN VITERBO (VT) - VIA VENERIO N°8 - 01021 BAVINNA (VT) - CODICE FISCALE 03959000707 - CODICE UNIVOCO 03959000707 - CODICE ABBONATI 03959000707 - CODICE ABBONATI 03959000707 CAPITALE SOCIALE: 1000000000 - RAPPRESENTAZIONE: 1000000000 - RAPPRESENTAZIONE: 1000000000 - RAPPRESENTAZIONE: 1000000000 RAPPRESENTAZIONE: 1000000000 - RAPPRESENTAZIONE: 1000000000 - RAPPRESENTAZIONE: 1000000000 - RAPPRESENTAZIONE: 1000000000 </small>				ELAB.	CONTR.	APPR.	
								DISEGNO				

SCHEMA UNIFILARE IMPIANTO ELETTRICO SKATEPARK VITERBO

QUADRO QG

	1	2	3	4	5	6	7	8			
A											
B											
C											
D											
E											
F	TITOLO Schema UNIFILARE impianto elettrico			PROGETTO LOTTI & PARTNERS STUDIO TECNICO ASSOCIATO <small>SPA S.p.A. - 00195/00120 - C-3912044-00002 - P. 10113/0001/001 VIALE DELLA SPERANZA, 100 - 00100 VITERBO (VT) - TEL. 0765/200000 WWW.LOTTI.PARTNERS.IT</small>		COMMITTENTE Comune di Viterbo		FILE 00000102		FOGLIO 3	SEGUE 4
	1	2	3	4	5	6	7	8			

ELAB.	CONTR.	APPR.
DISEGNO		



		GENERALE QUADRO Q1	RISERVE ALIMENTAZIONI	ALIM. AUSILIARI	ASTRONOMICO	CREPUSCOLARE	LAMPIONCINI	SKATE ACC 1	SKATE ACC 2	
Descrizione										
POTENZA CONTEMPORANEA [kW]	6									
CORRENTE (Ib) [A]	32									
CosFi	0,9									
COEFF. DI CONTEMPORANEITA' [%]	100	100	100	100	100	100	100	100	100	
SCHEMA FUNZIONALE										
PROTEZIONE	MARCA	---	BTCINO	BTCINO	BTCINO	BTCINO	BTCINO	BTCINO	BTCINO	
	MODELLO	---	FN81NC40	GN8813AC16	GN8813AC16	F68AN1	F11P1 + SONDA 049282	GN8813AC16	GN8813AC16	GN8813AC16
	Esecuzione		Esec. Fissa	Esec. Fissa	Esec. Fissa	Esec. Fissa	Esec. Fissa	Esec. Fissa	Esec. Fissa	
	TIPO		MagnetoTermico	MagnetoTermicoDiff.	MagnetoTermicoDiff.		MagnetoTermicoDiff.	MagnetoTermicoDiff.	MagnetoTermicoDiff.	
	In [A]	---/---/---	---/---/40	---/---/16	---/---/16		---/---/10	---/---/10	---/---/10	
	Im [A]	---/---/---	---/---/400	---/---/160	---/---/160		---/---/100	---/---/100	---/---/100	
	P.d.I. [kA]	---	6 / C	6 / C	6 / C		6 / C	6 / C	6 / C	
I differenziale [A]	---		0,03 - Cl.AC	0,03 - Cl.AC		0,03 - Cl.AC	0,03 - Cl.AC	0,03 - Cl.AC		
DISTRIBUZIONE	Monofase	Monofase L1+N	Monofase L1+N	Monofase L1+N		Monofase L1+N	Monofase L1+N	Monofase L1+N		
CONTATTORE TIPO		<4%	<4%	<4%		<4%	<4%	<4%		
RELE' TERMICO										
VOLTMETRO / AMPEROMETRO										
LINEA	Sigla	FG18OM16					FG18OM16	FG18OM16	FG18OM16	
	Lunghezza [m]	3					35	60+30+60	60+30+60	
	POSA	CAVIDOTTO					CAVIDOTTO	CAVIDOTTO	CAVIDOTTO	
	Sezione [mmq]	3G6	3G6				3G6	4G6	4G6	
	Portata (Iz) [A]	42	42				42	42	42	

TITOLO Schema UNIFILARE impianto elettrico	PROGETTO LOTTI & PARTNERS STUDIO TECNICO ASSOCIATO <small>SEDE LEGALE E OPERATIVA: VIA VENEZIA 48/B 00187 ROMA (RM)</small>	COMMITTENTE Comune di Viterbo	FILE 00000102
		Foglio 6 di 6	
		ELAB. CONTR. APPR.	
		DISEGNO	