



LOTTI & PARTNERS STUDIO TECNICO ASSOCIATO

SEDE LEGALE E OPERATIVA: VIA VENETO N°8 48121 RAVENNA

P.IVA-c.F. 02095600397 ☎/ 📠 +390544404262 📠 +393393051205

✉ INFO@SLOTTI.IT TECNICO@SLOTTI.IT AMMINISTRAZIONE@SLOTTI.IT 🌐 WWW.SLOTTI.IT

EDILIZIA (CIVILE, ARTIGIANALE, INDUSTRIALE), PROGETTAZIONE E DIREZIONE LAVORI STRUTTURALE, IMPIANTI (RISCALDAMENTO, CONDIZIONAMENTO, IMPIANTI ELETTRICI), MANIFESTAZIONI DI PUBBLICO SPETTACOLO, PREVENZIONE INCENDI, ISOLAMENTO TERMICO E CERTIFICAZIONI ENERGETICHE, PERIZIE E STIME (EDILI, IMPIANTISTICHE, INDUSTRIALI, MECCANICHE, CINEMATICHE, ETC), SICUREZZA DEI LAVORATORI, SICUREZZA CANTIERI, RUMORE LAVORATORI, ACUSTICA CIVILE E AMBIENTALE, OFFSHORE-ONSHORE, INTERIOR DESIGN...

ELAB. 11

STUDIO DI FATTIBILITÀ TECNICA ED

ECONOMICA

dei "Lavori di riqualificazione dell'impianto
polivalente outdoor sito in Viterbo via Dora

Riparia per la realizzazione di uno skate park"

- C.U.P.: D85B24000020004

OGGETTO: RELAZIONE TECNICA

UBICAZIONE: Via della Biga di Castro angolo Strada Capretta
Santa Barbara Viterbo

COMMITTENTE: Comune di Viterbo



IL COMMITTENTE

IL TECNICO



A	Prima emissione	Febbraio 2026	M.M.	Lotti A.	Lotti A.
N. n.	REVISIONE Revision	DATA Date	REDATTO Edited	VERIFICATO Checked	APPROVATO Approved

Indice

COMUNE DI VITERBO
Protocollo Arrivo N. 28867/2026 del 10-03-2026
Doc. Principale - Class. 14.1 - Copia Del Documento Firmato Digitalmente



LOTTI & PARTNERS STUDIO TECNICO ASSOCIATO

SEDE LEGALE E OPERATIVA: VIA VENETO N°8 48121 RAVENNA

P.IVA-c.F. 02095600397 ☎/ 📠 +390544404262 📠 +393393051205

✉ INFO@SLOTTI.IT TECNICO@SLOTTI.IT AMMINISTRAZIONE@SLOTTI.IT 🌐 WWW.SLOTTI.IT

EDILIZIA (CIVILE, ARTIGIANALE, INDUSTRIALE), PROGETTAZIONE E DIREZIONE LAVORI STRUTTURALE, IMPIANTI (RISCALDAMENTO, CONDIZIONAMENTO, IMPIANTI ELETTRICI), MANIFESTAZIONI DI PUBBLICO SPETTACOLO, PREVENZIONE INCENDI, ISOLAMENTO TERMICO E CERTIFICAZIONI ENERGETICHE, PERIZIE E STIME (EDILI, IMPIANTISTICHE, INDUSTRIALI, MECCANICHE, CINEMATICHE, ETC), SICUREZZA DEI LAVORATORI, SICUREZZA CANTIERI, RUMORE LAVORATORI, ACUSTICA CIVILE E AMBIENTALE, OFFSHORE-ONSHORE, INTERIOR DESIGN...

1. Generalità materiali utenza e caratteristiche.....	3
2. Caratteristiche dell'utenza.....	1
3. Motivazioni dell'intervento.....	1
4. Interventi previsti	1
5. Indicazioni in materia di sicurezza	13
6 Importi del progetto	13
7 URBANISTICA - STORIA DELL'AREA.....	14

COMUNE DI VITTEBBO
Protocollo Arrivo N. 28867/2026 del 10-03-2026
Doc. Principale - Class. 14.1 - Copia Del Documento Firmato Digitalmente



LOTTI & PARTNERS STUDIO TECNICO ASSOCIATO

SEDE LEGALE E OPERATIVA: VIA VENETO N°8 48121 RAVENNA

P.IVA-c.F. 02095600397 ☎ +390544404262 📠 +393393051205

✉ INFO@SLOTTI.IT TECNICO@SLOTTI.IT AMMINISTRAZIONE@SLOTTI.IT 🌐 WWW.SLOTTI.IT

EDILIZIA (CIVILE, ARTIGIANALE, INDUSTRIALE), PROGETTAZIONE E DIREZIONE LAVORI STRUTTURALE, IMPIANTI (RISCALDAMENTO, CONDIZIONAMENTO, IMPIANTI ELETTRICI), MANIFESTAZIONI DI PUBBLICO SPETTACOLO, PREVENZIONE INCENDI, ISOLAMENTO TERMICO E CERTIFICAZIONI ENERGETICHE, PERIZIE E STIME (EDILI, IMPIANTISTICHE, INDUSTRIALI, MECCANICHE, CINEMATICHE, ETC), SICUREZZA DEI LAVORATORI, SICUREZZA CANTIERI, RUMORE LAVORATORI, ACUSTICA CIVILE E AMBIENTALE, OFFSHORE-ONSHORE, INTERIOR DESIGN...

1. Generalità materiali utenza e caratteristiche.

L'Amministrazione comunale di Viterbo prevede la realizzazione di uno skatepark presso Via della Biga di Castro angolo Strada Capretta Santa Barbara, Viterbo

L'intervento mira ad ampliare l'offerta dell'area sportiva limitrofa già presente in loco e riqualificare una porzione dell'area poco utilizzata.

Nel dettaglio l'idea è quella di sfruttare gli spazi disponibili e non utilizzati diversamente per:

- l'inserimento di una area di skatepark.

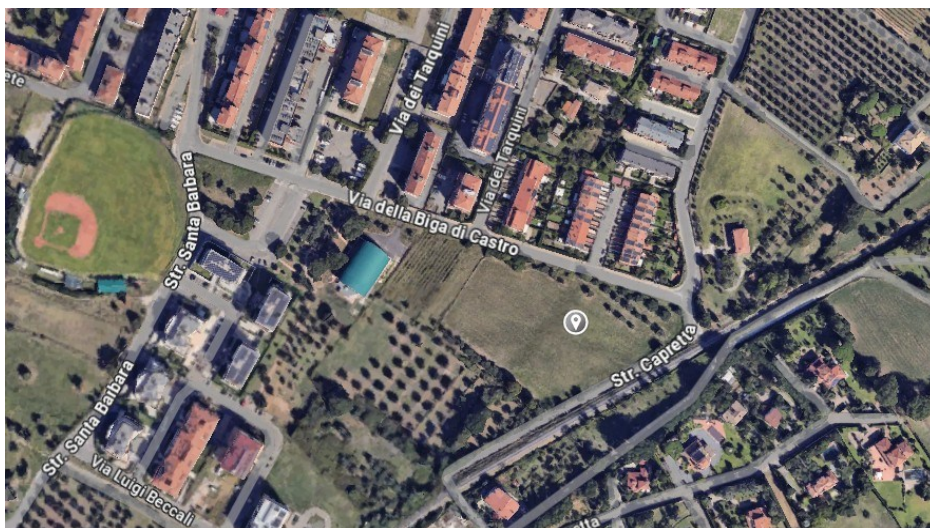
Nello specifico la struttura a skatepark sarà interamente realizzata con cementi lisciati a mano.

La struttura soddisferà le esigenze dei praticanti delle discipline di skateboard, pattini, monopattini bmx etc possedendo la stessa caratteristiche per essere omologabile ai sensi del regolamento FISR sulle piste da skateboard per la disciplina STREET.

Tutto si svilupperà all'interno di area di proprietà comunale sfruttando la possibile interconnessione delle varie zone nell'ottica di favorire la socializzazione spontanea degli utenti.

Nell'area sopra individuata sono già presenti altri impianti sportivi; il tema che ci si propone di svolgere con l'intervento in oggetto è quello di cercare di razionalizzare e sfruttare gli spazi in abbandono circostanti gli impianti.

L'area oggetto di intervento è la seguente.





LOTTI & PARTNERS STUDIO TECNICO ASSOCIATO

SEDE LEGALE E OPERATIVA: VIA VENETO N°8 48121 RAVENNA

P.IVA-c.F 02095600397 ☎/ 📠 +390544404262 📞 +393393051205

✉ INFO@SLOTTI.IT TECNICO@SLOTTI.IT AMMINISTRAZIONE@SLOTTI.IT 🌐 WWW.SLOTTI.IT

EDILIZIA (CIVILE, ARTIGIANALE, INDUSTRIALE), PROGETTAZIONE E DIREZIONE LAVORI STRUTTURALE, IMPIANTI (RISCALDAMENTO, CONDIZIONAMENTO, IMPIANTI ELETTRICI), MANIFESTAZIONI DI PUBBLICO SPETTACOLO, PREVENZIONE INCENDI, ISOLAMENTO TERMICO E CERTIFICAZIONI ENERGETICHE, PERIZIE E STIME (EDILI, IMPIANTISTICHE, INDUSTRIALI, MECCANICHE, CINEMATICHE, ETC), SICUREZZA DEI LAVORATORI, SICUREZZA CANTIERI, RUMORE LAVORATORI, ACUSTICA CIVILE E AMBIENTALE, OFFSHORE-ONSHORE, INTERIOR DESIGN...

2. Caratteristiche dell'utenza

Come facilmente intuibile l'utenza degli impianti è varia e copre ampie fasce di età, dai bambini fino ad età più mature e comunque la possibilità di sfruttare percorsi pedonali offre anche ai "non sportivi" la possibilità di praticare attività all'aperto.

L'utenza è rappresentata da studenti di vario ordine e grado, giovani, adulti, anziani, disabili.

Gli impianti esistenti e le aree circostanti sono inoltre sede di iniziative estive per bambini e ragazzi organizzati da organismi sportivi e culturali.

Come sopra detto l'utenza attesa è quella dei praticanti di skateboard, bmx, pattini, monopattini etc.

3. Motivazioni dell'intervento

La principale motivazione dell'intervento deve ricercarsi nella occasione di implementazione della offerta sportiva e più in generale connessa anche con la attività fisica libera oltre alla valorizzazione del patrimonio di competenza comunale.

Il Comune di Viterbo ha ritenuto e ritiene di dover continuare a investire risorse importanti nella cultura dello sport anche e soprattutto in relazione alla salute favorendo oltre che le attività ordinate e gestite da soggetti specializzati anche la libera attività degli utenti.

In questa ottica deve vedersi la proposta di implementare l'offerta con l'inserimento di uno skatepark.

L'intervento in progetto risulta opportuno e importante non solo per le motivazioni di cui sopra, ma anche per salvaguardare il patrimonio pubblico rappresentato da una area che può offrire grandi potenzialità in termini di fruizione e utilizzo da parte della cittadinanza.

4. Interventi previsti

Gli interventi proposti prevedono di realizzare nell'area individuata e limitrofa agli impianti sportivi del quartiere Santa Barbara di una pista per lo skateboard.

COMUNE DI VITERBO
Protocollo Arrivo N. 28867/2026 del 10-03-2026
Doc. Principale - Class. 14.1 - Copia Del Documento Firmato Digitalmente



LOTTI & PARTNERS STUDIO TECNICO ASSOCIATO

SEDE LEGALE E OPERATIVA: VIA VENETO N°8 48121 RAVENNA

P.IVA-c.F 02095600397 ☎/ 📠 +390544404262 📞 +393393051205

✉ INFO@SLOTTI.IT TECNICO@SLOTTI.IT AMMINISTRAZIONE@SLOTTI.IT 🌐 WWW.SLOTTI.IT

EDILIZIA (CIVILE, ARTIGIANALE, INDUSTRIALE), PROGETTAZIONE E DIREZIONE LAVORI STRUTTURALE, IMPIANTI (RISCALDAMENTO, CONDIZIONAMENTO, IMPIANTI ELETTRICI), MANIFESTAZIONI DI PUBBLICO SPETTACOLO, PREVENZIONE INCENDI, ISOLAMENTO TERMICO E CERTIFICAZIONI ENERGETICHE, PERIZIE E STIME (EDILI, IMPIANTISTICHE, INDUSTRIALI, MECCANICHE, CINEMATICH, ETC), SICUREZZA DEI LAVORATORI, SICUREZZA CANTIERI, RUMORE LAVORATORI, ACUSTICA CIVILE E AMBIENTALE, OFFSHORE-ONSHORE, INTERIOR DESIGN...

L'area oggetto di realizzazione fungerà da importante punto di ritrovo e aggregazione per i giovani e meno giovani che praticano le discipline sportive su rotelle inoltre l'impianto sarà altresì fruibile da diverse discipline urbane.

La tipologia di struttura inserita nel progetto sarà un park street con caratteristiche e dimensioni planimetriche tali che potenzialmente potrebbe ambire ad ospitare eventi Federali FISR per la parte street di valenza nazionale.

Le acque meteoriche verranno canalizzate in esterno nel fosso perimetrale.

Tutte le pavimentazioni saranno costituite da getti di cemento armato e gettato in opera dello spessore di circa 20cm, con lavorazioni specialistiche per le fasi di getto e lisciatura con le metodologie di seguito relazionate:

- SCELTA DEI MATERIALI

Da un'analisi dei più recenti interventi di realizzazione di parchi per lo skateboard è emersa in modo chiaro la preferenza per la realizzazione in opera di attrezzature sportive in calcestruzzo. I vantaggi di tale scelta sono molteplici:

- economici: a parità di budget si possono realizzare più proposte sportive e di maggiore estensione
- sportivi: da alcuni anni ormai le manifestazioni sportive nazionali della federazione italiana di skateboard e bmx si svolgono unicamente su impianti realizzati in cls
- di maggior durevolezza: il cls ha vita pressoché eterna con minima manutenzione
- libertà espressiva: le proposte suggerite in un progetto su misura permette la realizzazione di aree sportive tecnicamente diversificate e quindi uniche.

- RIFERIMENTI NORMATIVI

Il nuovo allestimento rispetterà i parametri previsti dalla legge europea UNI EN 14974:2019 "Installazioni per gli utilizzatori di attrezzature per sport su rotelle - Requisiti di sicurezza e metodi di prova"; le strutture in cls dovranno essere omologate a fine lavori.

COMUNE DI VITERBO
Protocollo Arrivo N. 28867/2026 del 10-03-2026
Doc. Principale - Class. 14_1 - Copia Del Documento Firmato Digitalmente



LOTTI & PARTNERS STUDIO TECNICO ASSOCIATO

SEDE LEGALE E OPERATIVA: VIA VENETO N°8 48121 RAVENNA

P.IVA-c.F 02095600397 ☎ +390544404262 📠 +393393051205

✉ INFO@SLOTTI.IT TECNICO@SLOTTI.IT AMMINISTRAZIONE@SLOTTI.IT 🌐 WWW.SLOTTI.IT

EDILIZIA (CIVILE, ARTIGIANALE, INDUSTRIALE), PROGETTAZIONE E DIREZIONE LAVORI STRUTTURALE, IMPIANTI (RISCALDAMENTO, CONDIZIONAMENTO, IMPIANTI ELETTRICI), MANIFESTAZIONI DI PUBBLICO SPETTACOLO, PREVENZIONE INCENDI, ISOLAMENTO TERMICO E CERTIFICAZIONI ENERGETICHE, PERIZIE E STIME (EDILI, IMPIANTISTICHE, INDUSTRIALI, MECCANICHE, CINEMATICH, ETC), SICUREZZA DEI LAVORATORI, SICUREZZA CANTIERI, RUMORE LAVORATORI, ACUSTICA CIVILE E AMBIENTALE, OFFSHORE-ONSHORE, INTERIOR DESIGN...

Il progetto presenta le caratteristiche per ottenere un parere favorevole dalla Federazione Italiana Sport Rotellistici, in base al vigente regolamento FISR per l'omologazione degli impianti skatepark.

- FASI COSTRUTTIVE CON ESPERIENZA METODOLOGICA

Lo skatepark gettato in opera non è un tipo di opera che viene realizzato nell'ordinario o da lungo periodo nel territorio italiano e le tecniche costruttive in particolare devono essere quelle che da decenni vengono utilizzate per la costruzione dei concrete-park oltreoceano ma anche in diversi paesi europei. Si riporta di seguito e in modo sintetico un elenco di quelle che sono le lavorazioni da effettuarsi in cantiere per la nascita di uno skatepark gettato in opera:

- Installazione di cantiere e scotico del piano di campagna (lavorazione ordinaria);



- Scavo a sezione obbligata e posa impianto di scarico acque meteoriche e cavidotti acque e impianto elettrico (lavorazione ordinaria: come richiesto dal committente si prevede di illuminare lo skatepark in maniera consona);

COMUNE DI VITERBO
Protocollo Arrivo N. 28867/2026 del 10-03-2026
Doc. Principale - Class. 14.1 - Copia Del Documento Firmato Digitalmente



LOTTI & PARTNERS STUDIO TECNICO ASSOCIATO

SEDE LEGALE E OPERATIVA: VIA VENETO N°8 48121 RAVENNA

P.IVA-c.F 02095600397 ☎/ 📠 +390544404262 📞 +393393051205

✉ INFO@SLOTTI.IT TECNICO@SLOTTI.IT AMMINISTRAZIONE@SLOTTI.IT 🌐 WWW.SLOTTI.IT

EDILIZIA (CIVILE, ARTIGIANALE, INDUSTRIALE), PROGETTAZIONE E DIREZIONE LAVORI STRUTTURALE, IMPIANTI (RISCALDAMENTO, CONDIZIONAMENTO, IMPIANTI ELETTRICI), MANIFESTAZIONI DI PUBBLICO SPETTACOLO, PREVENZIONE INCENDI, ISOLAMENTO TERMICO E CERTIFICAZIONI ENERGETICHE, PERIZIE E STIME (EDILI, IMPIANTISTICHE, INDUSTRIALI, MECCANICHE, CINEMATICH, ETC), SICUREZZA DEI LAVORATORI, SICUREZZA CANTIERI, RUMORE LAVORATORI, ACUSTICA CIVILE E AMBIENTALE, OFFSHORE-ONSHORE, INTERIOR DESIGN...



- Scavo e modellazione del terreno in funzione della tipologia di strutture progettate (lavorazione specialistica: quando il progetto è complesso con volumi e andamenti curvilinei è necessario realizzare un adeguato numero di sezioni affinché in cantiere sia chiaro come procedere nella modellazione dei volumi di riporto);



COMUNE DI VITERBO
Protocollo Arrivo N. 28867/2026 del 10-03-2026
Doc. Principale - Class. 14.1 - Copia Del Documento Firmato Digitalmente



LOTTI & PARTNERS STUDIO TECNICO ASSOCIATO

SEDE LEGALE E OPERATIVA: VIA VENETO N°8 48121 RAVENNA

P.IVA-c.F 02095600397 ☎/ 📠 +390544404262 📞 +393393051205

✉ INFO@SLOTTI.IT TECNICO@SLOTTI.IT AMMINISTRAZIONE@SLOTTI.IT 🌐 WWW.SLOTTI.IT

EDILIZIA (CIVILE, ARTIGIANALE, INDUSTRIALE), PROGETTAZIONE E DIREZIONE LAVORI STRUTTURALE, IMPIANTI (RISCALDAMENTO, CONDIZIONAMENTO, IMPIANTI ELETTRICI), MANIFESTAZIONI DI PUBBLICO SPETTACOLO, PREVENZIONE INCENDI, ISOLAMENTO TERMICO E CERTIFICAZIONI ENERGETICHE, PERIZIE E STIME (EDILI, IMPIANTISTICHE, INDUSTRIALI, MECCANICHE, CINEMATICH, ETC), SICUREZZA DEI LAVORATORI, SICUREZZA CANTIERI, RUMORE LAVORATORI, ACUSTICA CIVILE E AMBIENTALE, OFFSHORE-ONSHORE, INTERIOR DESIGN...

- Realizzazione muretti di contenimento per opere in sopraelevazione fuori terra (lavorazione ordinaria di carpenteria e getto);



- Realizzazione dei volumi di riempimento con posa stabilizzato o magrone (lavorazione ordinaria che deve essere realizzata con l'ausilio di dime e stagge specialistiche);



COMUNE DI VITERBO
Protocollo Arrivo N. 28867/2026 del 10-03-2026
Doc. Principale - Class. 14.1 - Copia Del Documento Firmato Digitalmente



LOTTI & PARTNERS STUDIO TECNICO ASSOCIATO

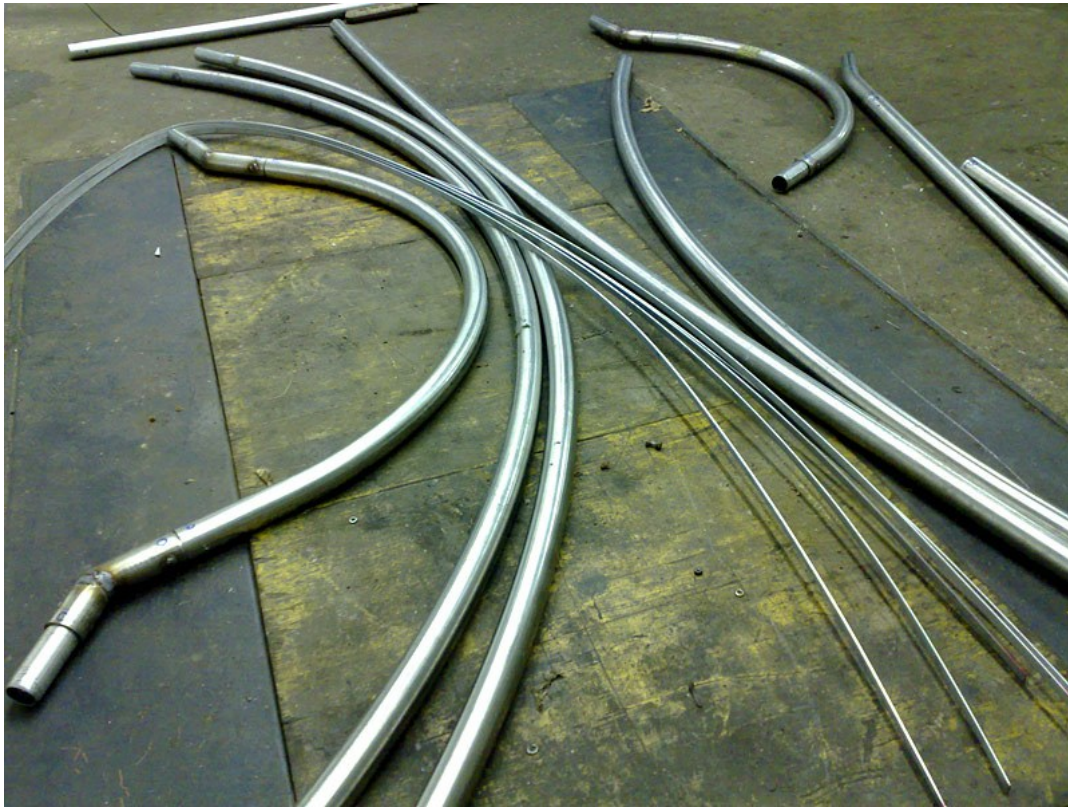
SEDE LEGALE E OPERATIVA: VIA VENETO N°8 48121 RAVENNA

P.IVA-c.F 02095600397 ☎/ 📠 +390544404262 📠 +393393051205

✉ INFO@SLOTTI.IT TECNICO@SLOTTI.IT AMMINISTRAZIONE@SLOTTI.IT 🌐 WWW.SLOTTI.IT

EDILIZIA (CIVILE, ARTIGIANALE, INDUSTRIALE), PROGETTAZIONE E DIREZIONE LAVORI STRUTTURALE, IMPIANTI (RISCALDAMENTO, CONDIZIONAMENTO, IMPIANTI ELETTRICI), MANIFESTAZIONI DI PUBBLICO SPETTACOLO, PREVENZIONE INCENDI, ISOLAMENTO TERMICO E CERTIFICAZIONI ENERGETICHE, PERIZIE E STIME (EDILI, IMPIANTISTICHE, INDUSTRIALI, MECCANICHE, CINEMATICHE, ETC), SICUREZZA DEI LAVORATORI, SICUREZZA CANTIERI, RUMORE LAVORATORI, ACUSTICA CIVILE E AMBIENTALE, OFFSHORE-ONSHORE, INTERIOR DESIGN...

- Realizzazione e posa degli specifici profilati metallici che andranno annegati nel cemento con funzione di "spigoli o bordature" e dei casseri di legno curvilinei di separazione e contenimento per i getti delle superfici con andamento curvilineo e inclinato (lavorazione specialistica: oltre ai vari elaborati esecutivi di dettaglio, è sempre consigliabile in cantiere avere la supervisione di figure esperte di skateboarding per effettuare la corretta posa di questi elementi);



- Posa dei ferri di armatura di tutte le pavimentazioni con realizzazione specifica della maglia delle superfici curvilinee e delle connessioni tra tutti i getti (lavorazione specialistica);

COMUNE DI VITERBO
Protocollo Arrivo N. 28867/2026 del 10-03-2026
Doc. Principale - Class. 14.1 - Copia Del Documento Firmato Digitalmente



LOTTI & PARTNERS STUDIO TECNICO ASSOCIATO

SEDE LEGALE E OPERATIVA: VIA VENETO N°8 48121 RAVENNA

P.IVA-c.F 02095600397 ☎ +390544404262 📠 +393393051205

✉ INFO@SLOTTI.IT TECNICO@SLOTTI.IT AMMINISTRAZIONE@SLOTTI.IT 🌐 WWW.SLOTTI.IT

EDILIZIA (CIVILE, ARTIGIANALE, INDUSTRIALE), PROGETTAZIONE E DIREZIONE LAVORI STRUTTURALE, IMPIANTI (RISCALDAMENTO, CONDIZIONAMENTO, IMPIANTI ELETTRICI), MANIFESTAZIONI DI PUBBLICO SPETTACOLO, PREVENZIONE INCENDI, ISOLAMENTO TERMICO E CERTIFICAZIONI ENERGETICHE, PERIZIE E STIME (EDILI, IMPIANTISTICHE, INDUSTRIALI, MECCANICHE, CINEMATICH, ETC), SICUREZZA DEI LAVORATORI, SICUREZZA CANTIERI, RUMORE LAVORATORI, ACUSTICA CIVILE E AMBIENTALE, OFFSHORE-ONSHORE, INTERIOR DESIGN...



- Realizzazione e posa di dime curvilinee, casseri complessi e stagge raggiate (lavorazione specialistica: è necessario avere consapevolezza delle modalità, delle tempistiche e delle programmazioni dei getti);



COMUNE DI VITERBO
Protocollo Arrivo N. 28867/2026 del 10-03-2026
Doc. Principale - Class. 14.1 - Copia Del Documento Firmato Digitalmente



LOTTI & PARTNERS STUDIO TECNICO ASSOCIATO

SEDE LEGALE E OPERATIVA: VIA VENETO N°8 48121 RAVENNA

P.IVA-c.F 02095600397 ☎ +390544404262 📠 +393393051205

✉ INFO@SLOTTI.IT TECNICO@SLOTTI.IT AMMINISTRAZIONE@SLOTTI.IT 🌐 WWW.SLOTTI.IT

EDILIZIA (CIVILE, ARTIGIANALE, INDUSTRIALE), PROGETTAZIONE E DIREZIONE LAVORI STRUTTURALE, IMPIANTI (RISCALDAMENTO, CONDIZIONAMENTO, IMPIANTI ELETTRICI), MANIFESTAZIONI DI PUBBLICO SPETTACOLO, PREVENZIONE INCENDI, ISOLAMENTO TERMICO E CERTIFICAZIONI ENERGETICHE, PERIZIE E STIME (EDILI, IMPIANTISTICHE, INDUSTRIALI, MECCANICHE, CINEMATICH, ETC), SICUREZZA DEI LAVORATORI, SICUREZZA CANTIERI, RUMORE LAVORATORI, ACUSTICA CIVILE E AMBIENTALE, OFFSHORE-ONSHORE, INTERIOR DESIGN...



- Getto e lisciatura manuale delle superfici curvilinee, inclinate e complesse (lavorazione specialistica: è la fase fondamentale di tutta l'opera, occorre conoscere la tipologia di cemento da impiegarsi, bisogna adoperare una miscela di cls ricca di cemento con pochi inerti di granulometria fine che deve avere la giusta densità per consentire gli adeguati tempi di presa e di lavorazione. Tali superfici dovranno essere lavorate e lisciate a mano con attrezzi specifici da persone altamente specializzate con finiture che richiedono molto tempo e fatica e incidono notevolmente sui costi di tale lavorazione e sulle tempistiche generali di realizzazione dell'opera. I cementi in fase di getto devono essere additivati, in base alle stagioni e alle condizioni climatiche, all'occorrenza con antiritiro, antifessurazione, antievaporante e ritardante di presa. La soletta gettata è la medesima che dovrà essere lisciata senza aggiunta di spolvero o pastine di quarzo per limitare nel breve o lungo periodo problemi e difetti conseguenti a infiltrazioni, gelo e distaccamenti che renderebbero la struttura pericolosa e inagibile con costi notevoli per il ripristino);

COMUNE DI VITERBO
Protocollo Arrivo N. 28867/2026 del 10-03-2026
Doc. Principale - Class. 14.1
Copia Del Documento Firmato Digitalmente



LOTTI & PARTNERS STUDIO TECNICO ASSOCIATO

SEDE LEGALE E OPERATIVA: VIA VENETO N°8 48121 RAVENNA

P.IVA-c.F 02095600397 ☎/ 📠 +390544404262 📞 +393393051205

✉ INFO@SLOTTI.IT TECNICO@SLOTTI.IT AMMINISTRAZIONE@SLOTTI.IT 🌐 WWW.SLOTTI.IT

EDILIZIA (CIVILE, ARTIGIANALE, INDUSTRIALE), PROGETTAZIONE E DIREZIONE LAVORI STRUTTURALE, IMPIANTI (RISCALDAMENTO, CONDIZIONAMENTO, IMPIANTI ELETTRICI), MANIFESTAZIONI DI PUBBLICO SPETTACOLO, PREVENZIONE INCENDI, ISOLAMENTO TERMICO E CERTIFICAZIONI ENERGETICHE, PERIZIE E STIME (EDILI, IMPIANTISTICHE, INDUSTRIALI, MECCANICHE, CINEMATICHE, ETC), SICUREZZA DEI LAVORATORI, SICUREZZA CANTIERI, RUMORE LAVORATORI, ACUSTICA CIVILE E AMBIENTALE, OFFSHORE-ONSHORE, INTERIOR DESIGN...



COMUNE DI VITERBO
Protocollo Arrivo N. 28867/2026 del 10-03-2026
Doc. Principale - Class. 14.1 - Copia Del Documento Firmato Digitalmente



LOTTI & PARTNERS STUDIO TECNICO ASSOCIATO

SEDE LEGALE E OPERATIVA: VIA VENETO N°8 48121 RAVENNA

P.IVA-c.F 02095600397 ☎ +390544404262 📠 +393393051205

✉ INFO@SLOTTI.IT TECNICO@SLOTTI.IT AMMINISTRAZIONE@SLOTTI.IT 🌐 WWW.SLOTTI.IT

EDILIZIA (CIVILE, ARTIGIANALE, INDUSTRIALE), PROGETTAZIONE E DIREZIONE LAVORI STRUTTURALE, IMPIANTI (RISCALDAMENTO, CONDIZIONAMENTO, IMPIANTI ELETTRICI), MANIFESTAZIONI DI PUBBLICO SPETTACOLO, PREVENZIONE INCENDI, ISOLAMENTO TERMICO E CERTIFICAZIONI ENERGETICHE, PERIZIE E STIME (EDILI, IMPIANTISTICHE, INDUSTRIALI, MECCANICHE, CINEMATICH, ETC), SICUREZZA DEI LAVORATORI, SICUREZZA CANTIERI, RUMORE LAVORATORI, ACUSTICA CIVILE E AMBIENTALE, OFFSHORE-ONSHORE, INTERIOR DESIGN...



COMUNE DI VITERBO
Protocollo Arrivo N. 28867/2026 del 10-03-2026
Doc. Principale - Class. 14.1 - Copia Del Documento Firmato Digitalmente



LOTTI & PARTNERS STUDIO TECNICO ASSOCIATO

SEDE LEGALE E OPERATIVA: VIA VENETO N°8 48121 RAVENNA

P.IVA-c.F 02095600397 ☎ +390544404262 📠 +393393051205

✉ INFO@SLOTTI.IT TECNICO@SLOTTI.IT AMMINISTRAZIONE@SLOTTI.IT 🌐 WWW.SLOTTI.IT

EDILIZIA (CIVILE, ARTIGIANALE, INDUSTRIALE), PROGETTAZIONE E DIREZIONE LAVORI STRUTTURALE, IMPIANTI (RISCALDAMENTO, CONDIZIONAMENTO, IMPIANTI ELETTRICI), MANIFESTAZIONI DI PUBBLICO SPETTACOLO, PREVENZIONE INCENDI, ISOLAMENTO TERMICO E CERTIFICAZIONI ENERGETICHE, PERIZIE E STIME (EDILI, IMPIANTISTICHE, INDUSTRIALI, MECCANICHE, CINEMATICH, ETC), SICUREZZA DEI LAVORATORI, SICUREZZA CANTIERI, RUMORE LAVORATORI, ACUSTICA CIVILE E AMBIENTALE, OFFSHORE-ONSHORE, INTERIOR DESIGN...

- Getto e lisciatura meccanica delle pavimentazioni orizzontali (lavorazione ordinaria con lisciatura mediate elicottero tipica delle pavimentazioni dei capannoni industriali);



- Pulizia del cantiere, dei ferri e trattamento parti metalliche (lavorazione ordinaria);
- Trattamento di tutte le superfici in cls con anticorrosivo a base di silicato di sodio (vetro liquido) che penetra nel cemento otturando i pori e limitando anche fenomeni di capillarità e corrosione (materiale specialistico indispensabile per compensare la lisciatura del cemento manuale e avere garanzia di durata nel tempo. E' importante che questo trattamento penetri nel cemento senza creare una pellicola superficiale che altererebbe l'attrito della superficie stessa rendendo dubbio l'utilizzo dell'impianto);
- Stesura e modellazione della terra di coltivo e formazione del tappeto erboso (lavorazione ordinaria: quando il progetto prevede strutture in elevazione fuori terra prevediamo, se possibile, la realizzazione di lievi scarpate di terra che collimano la struttura al piano di campagna).

COMUNE DI VITERBO
Protocollo Arrivo N. 28867/2026 del 10-03-2026
Doc. Principale - Class. 14.1 - Copia Del Documento Firmato Digitalmente



LOTTI & PARTNERS STUDIO TECNICO ASSOCIATO

SEDE LEGALE E OPERATIVA: VIA VENETO N°8 48121 RAVENNA

P.IVA-c.F 02095600397 ☎ / 📠 +390544404262 📞 +393393051205

✉ INFO@SLOTTI.IT TECNICO@SLOTTI.IT AMMINISTRAZIONE@SLOTTI.IT 🌐 WWW.SLOTTI.IT

EDILIZIA (CIVILE, ARTIGIANALE, INDUSTRIALE), PROGETTAZIONE E DIREZIONE LAVORI STRUTTURALE, IMPIANTI (RISCALDAMENTO, CONDIZIONAMENTO, IMPIANTI ELETTRICI), MANIFESTAZIONI DI PUBBLICO SPETTACOLO, PREVENZIONE INCENDI, ISOLAMENTO TERMICO E CERTIFICAZIONI ENERGETICHE, PERIZIE E STIME (EDILI, IMPIANTISTICHE, INDUSTRIALI, MECCANICHE, CINEMATICH, ETC), SICUREZZA DEI LAVORATORI, SICUREZZA CANTIERI, RUMORE LAVORATORI, ACUSTICA CIVILE E AMBIENTALE, OFFSHORE-ONSHORE, INTERIOR DESIGN...



- MULTIDISCIPLINARITA'

Uno skatepark ben concepito renderebbe possibile la pratica di più discipline sportive: skateboard (tradizionali, cruiser, carver, ecc), bmx, pattini (in linea e non) e monopattini risultando quindi un impianto polivalente. La scelta degli elementi che compongono lo skatepark permette inoltre un utilizzo molto ampio, facilitando gli utilizzatori alle prime armi e soddisfacendo le esigenze dei più esperti.

- MANUTENZIONE

Un impianto per skateboard realizzato a regola d'arte in calcestruzzo è caratterizzato da elevata durevolezza nel tempo e non presenta i rischi di deterioramento nel breve periodo e di conseguenza le manutenzioni ed relativi costi, risultano modesti..

COMUNE DI VITERBO
Protocollo Arrivo N. 28867/2026 del 10-03-2026
Doc. Principale - Class. 14.1 - Copia Del Documento Firmato Digitalmente



LOTTI & PARTNERS STUDIO TECNICO ASSOCIATO

SEDE LEGALE E OPERATIVA: VIA VENETO N°8 48121 RAVENNA

P.IVA-c.F 02095600397 ☎/ 📠 +390544404262 📞 +393393051205

✉ INFO@SLOTTI.IT TECNICO@SLOTTI.IT AMMINISTRAZIONE@SLOTTI.IT 🌐 WWW.SLOTTI.IT

EDILIZIA (CIVILE, ARTIGIANALE, INDUSTRIALE), PROGETTAZIONE E DIREZIONE LAVORI STRUTTURALE, IMPIANTI (RISCALDAMENTO, CONDIZIONAMENTO, IMPIANTI ELETTRICI), MANIFESTAZIONI DI PUBBLICO SPETTACOLO, PREVENZIONE INCENDI, ISOLAMENTO TERMICO E CERTIFICAZIONI ENERGETICHE, PERIZIE E STIME (EDILI, IMPIANTISTICHE, INDUSTRIALI, MECCANICHE, CINEMATICH, ETC), SICUREZZA DEI LAVORATORI, SICUREZZA CANTIERI, RUMORE LAVORATORI, ACUSTICA CIVILE E AMBIENTALE, OFFSHORE-ONSHORE, INTERIOR DESIGN...

5. Indicazioni in materia di sicurezza

Vedasi indicazioni PSC

6 Importi del progetto

Per determinare il Calcolo della spesa di cui all'elaborato *Computo Metrico Estimativo* allegato, il costo dei lavori per le opere previste in progetto è stato determinato sulla base delle misurazioni effettive in progetto (aree, lunghezze e/o corpi delle lavorazioni) a cui vengono applicati i costi parametrici rilevati prezzario Regionale Lazio edizione 2023.

Per quanto riguarda le somme a disposizione sono state prese in analisi le voci da prevedere secondo l'art. 16 del D.P.R. n. 207/2010.

COMUNE DI VITERBO
Protocollo Arrivo N. 28867/2026 del 10-03-2026
Doc. Principale - Class. 14.1 - Copia Del Documento Firmato Digitalmente



LOTTI & PARTNERS STUDIO TECNICO ASSOCIATO

SEDE LEGALE E OPERATIVA: VIA VENETO N°8 48121 RAVENNA

P.IVA-c.F 02095600397 ☎/ 📠 +390544404262 📞 +393393051205

✉ INFO@SLOTTI.IT TECNICO@SLOTTI.IT AMMINISTRAZIONE@SLOTTI.IT 🌐 WWW.SLOTTI.IT

EDILIZIA (CIVILE, ARTIGIANALE, INDUSTRIALE), PROGETTAZIONE E DIREZIONE LAVORI STRUTTURALE, IMPIANTI (RISCALDAMENTO, CONDIZIONAMENTO, IMPIANTI ELETTRICI), MANIFESTAZIONI DI PUBBLICO SPETTACOLO, PREVENZIONE INCENDI, ISOLAMENTO TERMICO E CERTIFICAZIONI ENERGETICHE, PERIZIE E STIME (EDILI, IMPIANTISTICHE, INDUSTRIALI, MECCANICHE, CINEMATICH, ETC), SICUREZZA DEI LAVORATORI, SICUREZZA CANTIERI, RUMORE LAVORATORI, ACUSTICA CIVILE E AMBIENTALE, OFFSHORE-ONSHORE, INTERIOR DESIGN...

7 Urbanistica - Storia dell'area

L'impianto è ubicato nel Comune di Viterbo in via Biga di Castro angolo strada Capretta ed identificato nella sezione fabbricati dell'Agenzia del Territorio di Viterbo al foglio 144 mappali 1499-1502-1507-1508-1503.

Con riferimento al **PTPR approvato con D.C.R. n. 5 del 21.04.2021 e pubblicato sul BURL n. 56 del 10.06.2021** l'area ricade:

Tav. A - "SISTEMI ED AMBITI DEL PAESAGGIO":

- Sistema del Paesaggio Insediativo:
 - Paesaggio degli Insediamenti in evoluzione art.29



Tav. B - "BENI PAESAGGISTICI":

- Vincoli Dichiarativi:
 - nessun vincolo
- Vincoli Ricognitivi di Legge:
 - nessun vincolo

COMUNE DI VITERBO
Protocollo Arrivo N. 28867/2026 del 10-03-2026
Doc. Principale - Class. 14.1 - Copia Del Documento Firmato Digitalmente



LOTTI & PARTNERS STUDIO TECNICO ASSOCIATO

SEDE LEGALE E OPERATIVA: VIA VENETO N°8 48121 RAVENNA

P.IVA-c.F 02095600397 ☎ +390544404262 📠 +393393051205

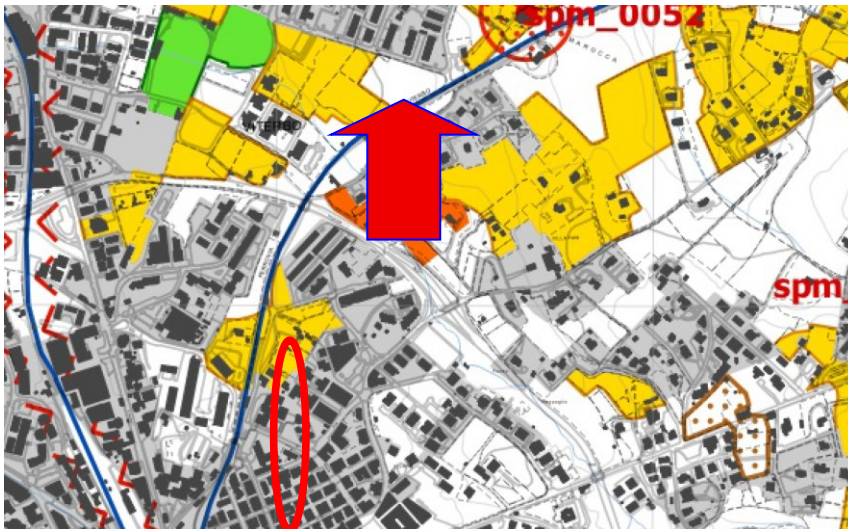
✉ INFO@SLOTTI.IT TECNICO@SLOTTI.IT AMMINISTRAZIONE@SLOTTI.IT 🌐 WWW.SLOTTI.IT

EDILIZIA (CIVILE, ARTIGIANALE, INDUSTRIALE), PROGETTAZIONE E DIREZIONE LAVORI STRUTTURALE, IMPIANTI (RISCALDAMENTO, CONDIZIONAMENTO, IMPIANTI ELETTRICI), MANIFESTAZIONI DI PUBBLICO SPETTACOLO, PREVENZIONE INCENDI, ISOLAMENTO TERMICO E CERTIFICAZIONI ENERGETICHE, PERIZIE E STIME (EDILI, IMPIANTISTICHE, INDUSTRIALI, MECCANICHE, CINEMATICH, ETC), SICUREZZA DEI LAVORATORI, SICUREZZA CANTIERI, RUMORE LAVORATORI, ACUSTICA CIVILE E AMBIENTALE, OFFSHORE-ONSHORE, INTERIOR DESIGN...



Tav. C - "BENI DEL PATRIMONIO NATURALE E CULTURALE E AZIONI STRATEGICHE DEL PTPR":

- **Beni del Patrimonio Culturale**
- Non sono presenti vincoli



N.T.A. PTPR

Articolo 29 Paesaggio degli insediamenti in evoluzione 1. Il Paesaggio dell'insediamento in evoluzione è costituito da ambiti anche parzialmente edificati in via di trasformazione o comunque individuati come compatibili con programmi di sviluppo urbano. Possono comprendere territori con originaria destinazione agricola ma ormai inseriti in tessuti urbani o ad essi immediatamente circostanti. 2. Nei paesaggi in evoluzione sono consentite varianti agli strumenti urbanistici a scopo edificatorio. 3. La tutela è volta a promuovere la qualità degli insediamenti urbani attraverso la realizzazione di tessuti integrati, il controllo delle tipologie

COMUNE DI VITERBO
Protocollo Arrivo N. 28867/2026 del 10-03-2026
Doc. Principale - Class. 14_1 - Copia Del Documento Firmato Digitalmente



LOTTI & PARTNERS STUDIO TECNICO ASSOCIATO

SEDE LEGALE E OPERATIVA: VIA VENETO N°8 48121 RAVENNA

P.IVA-c.F. 02095600397 ☎/ 📠 +390544404262 📠 +393393051205

✉ INFO@SLOTTI.IT TECNICO@SLOTTI.IT AMMINISTRAZIONE@SLOTTI.IT 🌐 WWW.SLOTTI.IT

EDILIZIA (CIVILE, ARTIGIANALE, INDUSTRIALE), PROGETTAZIONE E DIREZIONE LAVORI STRUTTURALE, IMPIANTI (RISCALDAMENTO, CONDIZIONAMENTO, IMPIANTI ELETTRICI), MANIFESTAZIONI DI PUBBLICO SPETTACOLO, PREVENZIONE INCENDI, ISOLAMENTO TERMICO E CERTIFICAZIONI ENERGETICHE, PERIZIE E STIME (EDILI, IMPIANTISTICHE, INDUSTRIALI, MECCANICHE, CINEMATICH, ETC), SICUREZZA DEI LAVORATORI, SICUREZZA CANTIERI, RUMORE LAVORATORI, ACUSTICA CIVILE E AMBIENTALE, OFFSHORE-ONSHORE, INTERIOR DESIGN...

architettoniche nonché delle tecniche e dei materiali costruttivi. 4. La tutela è volta inoltre alla conservazione e valorizzazione dei beni del patrimonio culturale e degli elementi naturali presenti, alla conservazione delle visuali verso i paesaggi di pregio adiacenti e/o interni all'ambito anche mediante il mantenimento di corridoi verdi all'interno dei tessuti e di connessione con i paesaggi naturali e agricoli contigui-----

L'area in oggetto con riferimento al **PRG della Città di Viterbo, adottato con D.C.C. n. 99 del 18.04.1974** (con integrazioni introdotte a seguito della D.C.C. n.76 del 27.01.1975 e con D.C.C. n. 3068 del 10.07.1979 di approvazione da parte della Regione Lazio) ricade in Zona PEEP Zona C5 "Santa Barbara"



COMUNE DI VITERBO
Protocollo Arrivo N. 28867/2026 del 10-03-2026
Doc. Principale - Class. 14.1 - Copia Del Documento Firmato Digitalmente



LOTTI & PARTNERS STUDIO TECNICO ASSOCIATO

SEDE LEGALE E OPERATIVA: VIA VENETO N°8 48121 RAVENNA

P.IVA-c.F 02095600397 ☎/ 📠 +390544404262 📞 +393393051205

✉ INFO@SLOTTI.IT TECNICO@SLOTTI.IT AMMINISTRAZIONE@SLOTTI.IT 🌐 WWW.SLOTTI.IT

EDILIZIA (CIVILE, ARTIGIANALE, INDUSTRIALE), PROGETTAZIONE E DIREZIONE LAVORI STRUTTURALE, IMPIANTI (RISCALDAMENTO, CONDIZIONAMENTO, IMPIANTI ELETTRICI), MANIFESTAZIONI DI PUBBLICO SPETTACOLO, PREVENZIONE INCENDI, ISOLAMENTO TERMICO E CERTIFICAZIONI ENERGETICHE, PERIZIE E STIME (EDILI, IMPIANTISTICHE, INDUSTRIALI, MECCANICHE, CINEMATICH, ETC), SICUREZZA DEI LAVORATORI, SICUREZZA CANTIERI, RUMORE LAVORATORI, ACUSTICA CIVILE E AMBIENTALE, OFFSHORE-ONSHORE, INTERIOR DESIGN...

In tale area è approvata modifica ai sensi dell'art.1 bis, co.2, lett. a) della Legge Regionale n.36 del 02/07/1987 mediante **Determinazione Dirigenziale N.Registro Generale 554 del 02-03-2026 N.Settoriale 50 del 02-03-2026**

COMUNE DI VITERBO
Protocollo Arrivo N. 28867/2026 del 10-03-2026
Doc. Principale - Class. 14.1 - Copia Del Documento Firmato Digitalmente



LOTTI & PARTNERS STUDIO TECNICO ASSOCIATO

SEDE LEGALE E OPERATIVA: VIA VENETO N°8 48121 RAVENNA

P.IVA-c.F 02095600397 ☎/ 📠 +390544404262 📞 +393393051205

✉ INFO@SLOTTI.IT TECNICO@SLOTTI.IT AMMINISTRAZIONE@SLOTTI.IT 🌐 WWW.SLOTTI.IT

EDILIZIA (CIVILE, ARTIGIANALE, INDUSTRIALE), PROGETTAZIONE E DIREZIONE LAVORI STRUTTURALE, IMPIANTI (RISCALDAMENTO, CONDIZIONAMENTO, IMPIANTI ELETTRICI), MANIFESTAZIONI DI PUBBLICO SPETTACOLO, PREVENZIONE INCENDI, ISOLAMENTO TERMICO E CERTIFICAZIONI ENERGETICHE, PERIZIE E STIME (EDILI, IMPIANTISTICHE, INDUSTRIALI, MECCANICHE, CINEMATICH, ETC), SICUREZZA DEI LAVORATORI, SICUREZZA CANTIERI, RUMORE LAVORATORI, ACUSTICA CIVILE E AMBIENTALE, OFFSHORE-ONSHORE, INTERIOR DESIGN...



COMUNE DI VITERBO
Protocollo Arrivo N. 28867/2026 del 10-03-2026
Doc. Principale - Class. 14.1 - Copia Del Documento Firmato Digitalmente



LOTTI & PARTNERS STUDIO TECNICO ASSOCIATO

SEDE LEGALE E OPERATIVA: VIA VENETO N°8 48121 RAVENNA

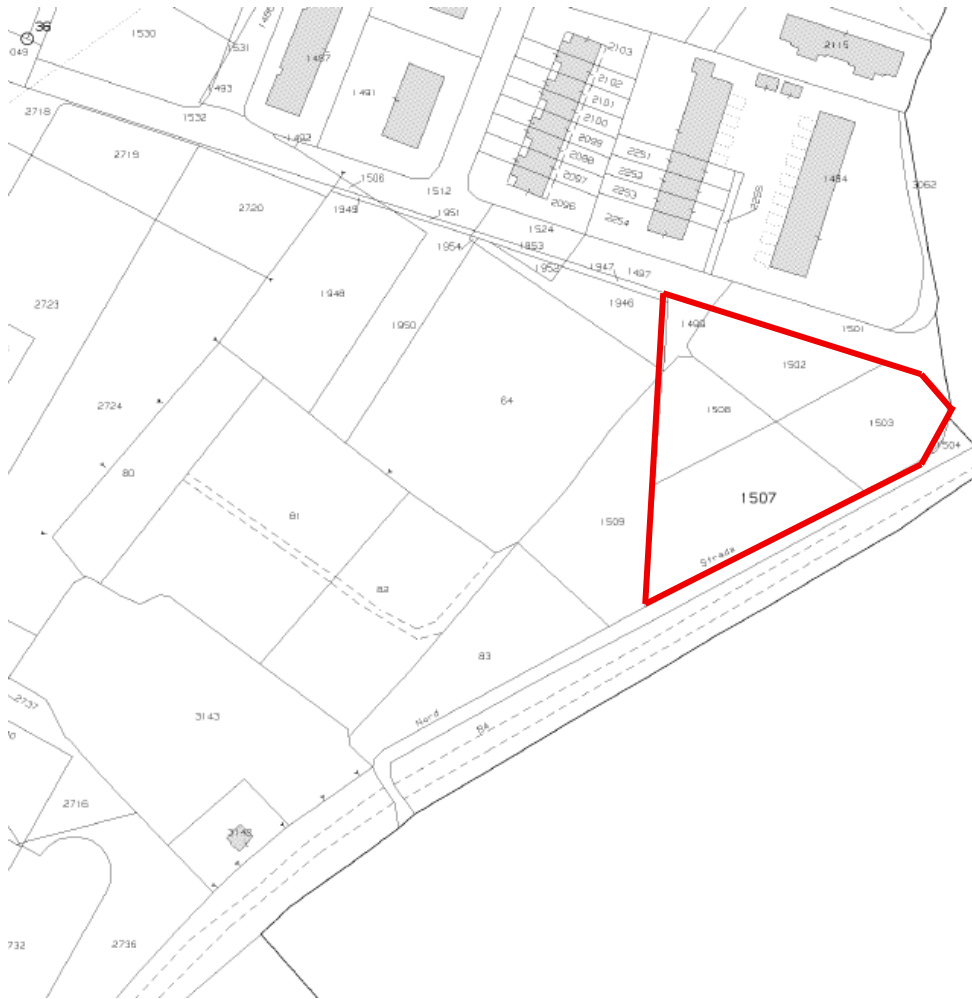
P.IVA-c.F 02095600397 ☎/ 📠 +390544404262 📞 +393393051205

✉ INFO@SLOTTI.IT TECNICO@SLOTTI.IT AMMINISTRAZIONE@SLOTTI.IT 🌐 WWW.SLOTTI.IT

EDILIZIA (CIVILE, ARTIGIANALE, INDUSTRIALE), PROGETTAZIONE E DIREZIONE LAVORI STRUTTURALE, IMPIANTI (RISCALDAMENTO, CONDIZIONAMENTO, IMPIANTI ELETTRICI), MANIFESTAZIONI DI PUBBLICO SPETTACOLO, PREVENZIONE INCENDI, ISOLAMENTO TERMICO E CERTIFICAZIONI ENERGETICHE, PERIZIE E STIME (EDILI, IMPIANTISTICHE, INDUSTRIALI, MECCANICHE, CINEMATICH, ETC), SICUREZZA DEI LAVORATORI, SICUREZZA CANTIERI, RUMORE LAVORATORI, ACUSTICA CIVILE E AMBIENTALE, OFFSHORE-ONSHORE, INTERIOR DESIGN...

PROPRIETA' TERRENI

L'area è di proprietà comunale.



COMUNE DI VITERBO
Protocollo Arrivo N. 28867/2026 del 10-03-2026
Doc. Principale - Class. 14.1 - Copia Del Documento Firmato Digitalmente