



LOTTI & PARTNERS STUDIO TECNICO ASSOCIATO

SEDE LEGALE E OPERATIVA: VIA VENETO N°8 48121 RAVENNA

P.IVA-c.F. 02095600397 ☎/ 📠 +390544404262 📞 +393393051205

✉ INFO@SLOTTI.IT TECNICO@SLOTTI.IT AMMINISTRAZIONE@SLOTTI.IT 🌐 WWW.SLOTTI.IT

EDILIZIA (CIVILE, ARTIGIANALE, INDUSTRIALE), PROGETTAZIONE E DIREZIONE LAVORI STRUTTURALE, IMPIANTI (RISCALDAMENTO, CONDIZIONAMENTO, IMPIANTI ELETTRICI), MANIFESTAZIONI DI PUBBLICO SPETTACOLO, PREVENZIONE INCENDI, ISOLAMENTO TERMICO E CERTIFICAZIONI ENERGETICHE, PERIZIE E STIME (EDILI, IMPIANTISTICHE, INDUSTRIALI, MECCANICHE, CINEMATICHE, ETC), SICUREZZA DEI LAVORATORI, SICUREZZA CANTIERI, RUMORE LAVORATORI, ACUSTICA CIVILE E AMBIENTALE, OFFSHORE-ONSHORE, INTERIOR DESIGN...

ELAB. 11

STUDIO DI FATTIBILITÀ TECNICA ED

ECONOMICA

dei "Lavori di riqualificazione dell'impianto
polivalente outdoor sito in Viterbo via Dora
Riparia per la realizzazione di uno skate park"
- C.U.P.: D85B24000020004

OGGETTO: RELAZIONE TECNICA

UBICAZIONE: Via Doria Riparia Viterbo p/o Campo Polisportivo
Basket

COMMITTENTE:  Comune di Viterbo

IL COMMITTENTE

IL TECNICO



| | | | | | |
|----------|-----------------------|--------------|-------------------|-----------------------|-----------------------|
| A | Prima emissione | Maggio 2024 | M.M. | Lotti A. | Lotti A. |
| N. n. | REVISIONE Revision | DATA Date | REDATTO Edited | VERIFICATO Checked | APPROVATO Approved |



LOTTI & PARTNERS STUDIO TECNICO ASSOCIATO

SEDE LEGALE E OPERATIVA: VIA VENETO N°8 48121 RAVENNA

P.IVA-c.F. 02095600397 ☎/ 📠 +390544404262 📠 +393393051205

✉ INFO@SLOTTI.IT TECNICO@SLOTTI.IT AMMINISTRAZIONE@SLOTTI.IT 🌐 WWW.SLOTTI.IT

EDILIZIA (CIVILE, ARTIGIANALE, INDUSTRIALE), PROGETTAZIONE E DIREZIONE LAVORI STRUTTURALE, IMPIANTI (RISCALDAMENTO, CONDIZIONAMENTO, IMPIANTI ELETTRICI), MANIFESTAZIONI DI PUBBLICO SPETTACOLO, PREVENZIONE INCENDI, ISOLAMENTO TERMICO E CERTIFICAZIONI ENERGETICHE, PERIZIE E STIME (EDILI, IMPIANTISTICHE, INDUSTRIALI, MECCANICHE, CINEMATICHE, ETC), SICUREZZA DEI LAVORATORI, SICUREZZA CANTIERI, RUMORE LAVORATORI, ACUSTICA CIVILE E AMBIENTALE, OFFSHORE-ONSHORE, INTERIOR DESIGN...

Indice

| | |
|--|-----------|
| 1. Generalità materiali utenza e caratteristiche..... | 3 |
| 2. Caratteristiche dell'utenza..... | 1 |
| 3. Motivazioni dell'intervento..... | 1 |
| 4. Interventi previsti | 1 |
| 5. Indicazioni in materia di sicurezza | 13 |
| 8 Importi del progetto..... | 13 |



LOTTI & PARTNERS STUDIO TECNICO ASSOCIATO

SEDE LEGALE E OPERATIVA: VIA VENETO N°8 48121 RAVENNA

P.IVA-c.F. 02095600397 ☎/ 📠 +390544404262 📠 +393393051205

✉ INFO@SLOTTI.IT TECNICO@SLOTTI.IT AMMINISTRAZIONE@SLOTTI.IT 🌐 WWW.SLOTTI.IT

EDILIZIA (CIVILE, ARTIGIANALE, INDUSTRIALE), PROGETTAZIONE E DIREZIONE LAVORI STRUTTURALE, IMPIANTI (RISCALDAMENTO, CONDIZIONAMENTO, IMPIANTI ELETTRICI), MANIFESTAZIONI DI PUBBLICO SPETTACOLO, PREVENZIONE INCENDI, ISOLAMENTO TERMICO E CERTIFICAZIONI ENERGETICHE, PERIZIE E STIME (EDILI, IMPIANTISTICHE, INDUSTRIALI, MECCANICHE, CINEMATICHE, ETC), SICUREZZA DEI LAVORATORI, SICUREZZA CANTIERI, RUMORE LAVORATORI, ACUSTICA CIVILE E AMBIENTALE, OFFSHORE-ONSHORE, INTERIOR DESIGN...

1. Generalità materiali utenza e caratteristiche.

L'Amministrazione comunale di Viterbo prevede la realizzazione di uno skatepark presso Via Dora Riparia Campo Polisportivo di basket

L'intervento mira ad ampliare l'offerta polisportiva già presente in loco e riqualificare una porzione dell'area poco utilizzata.

Nel dettaglio l'idea è quella di sfruttare gli spazi disponibili e non utilizzati diversamente per:

- l'inserimento di una area di skatepark.

Nello specifico la struttura a skatepark sarà interamente realizzata con cementi lisciati a mano.

La struttura soddisferà le esigenze dei praticanti delle discipline di skateboard, pattini, monopattini bmx etc possedendo la stessa caratteristiche per essere omologabile ai sensi del regolamento FISR sulle piste da skateboard per la disciplina STREET.

Tutto si svilupperà all'interno di area di proprietà comunale sfruttando la possibile interconnessione delle varie zone nell'ottica di favorire la socializzazione spontanea degli utenti.

Nell'area sopra individuata sono già presenti campi da basket; il tema che ci si propone di svolgere con l'intervento in oggetto è quello di cercare di razionalizzare e sfruttare gli spazi in abbandono circostanti gli impianti.

L'area oggetto di intervento è la seguente.





LOTTI & PARTNERS STUDIO TECNICO ASSOCIATO

SEDE LEGALE E OPERATIVA: VIA VENETO N°8 48121 RAVENNA

P.IVA-c.F. 02095600397 ☎ +390544404262 📠 +393393051205

✉ INFO@SLOTTI.IT TECNICO@SLOTTI.IT AMMINISTRAZIONE@SLOTTI.IT 🌐 WWW.SLOTTI.IT

EDILIZIA (CIVILE, ARTIGIANALE, INDUSTRIALE), PROGETTAZIONE E DIREZIONE LAVORI STRUTTURALE, IMPIANTI (RISCALDAMENTO, CONDIZIONAMENTO, IMPIANTI ELETTRICI), MANIFESTAZIONI DI PUBBLICO SPETTACOLO, PREVENZIONE INCENDI, ISOLAMENTO TERMICO E CERTIFICAZIONI ENERGETICHE, PERIZIE E STIME (EDILI, IMPIANTISTICHE, INDUSTRIALI, MECCANICHE, CINEMATICHES, ETC), SICUREZZA DEI LAVORATORI, SICUREZZA CANTIERI, RUMORE LAVORATORI, ACUSTICA CIVILE E AMBIENTALE, OFFSHORE-ONSHORE, INTERIOR DESIGN...

2. Caratteristiche dell'utenza

Come facilmente intuibile l'utenza degli impianti è varia e copre ampie fasce di età, dai bambini fino ad età più mature e comunque la possibilità di sfruttare percorsi pedonali offre anche ai "non sportivi" la possibilità di praticare attività all'aperto.

L'utenza è rappresentata da studenti di vario ordine e grado, giovani, adulti, anziani, disabili.

Gli impianti esistenti e le aree circostanti sono inoltre sede di iniziative estive per bambini e ragazzi organizzati da organismi sportivi e culturali.

Come sopra detto l'utenza attesa è quella dei praticanti di skateboard, bmx, pattini, monopattini etc.

3. Motivazioni dell'intervento

La principale motivazione dell'intervento deve ricercarsi nella occasione di implementazione della offerta sportiva e più in generale connessa anche con la attività fisica libera oltre alla valorizzazione del patrimonio di competenza comunale.

Il Comune di Viterbo ha ritenuto e ritiene di dover continuare a investire risorse importanti nella cultura dello sport anche e soprattutto in relazione alla salute favorendo oltre che le attività ordinate e gestite da soggetti specializzati anche la libera attività degli utenti.

In questa ottica deve vedersi la proposta di implementare l'offerta con l'inserimento di uno skatepark.

L'intervento in progetto risulta opportuno e importante non solo per le motivazioni di cui sopra, ma anche per salvaguardare il patrimonio pubblico rappresentato da una area che può offrire grandi potenzialità in termini di fruizione e utilizzo da parte della cittadinanza.

4. Interventi previsti

Gli interventi proposti prevedono di realizzare nell'area individuata e limitrofa all'impianto del basket la realizzazione di una pista per lo skateboard.



LOTTI & PARTNERS STUDIO TECNICO ASSOCIATO

SEDE LEGALE E OPERATIVA: VIA VENETO N°8 48121 RAVENNA

P.IVA-c.F. 02095600397 ☎ +390544404262 📠 +393393051205

✉ INFO@SLOTTI.IT TECNICO@SLOTTI.IT AMMINISTRAZIONE@SLOTTI.IT 🌐 WWW.SLOTTI.IT

EDILIZIA (CIVILE, ARTIGIANALE, INDUSTRIALE), PROGETTAZIONE E DIREZIONE LAVORI STRUTTURALE, IMPIANTI (RISCALDAMENTO, CONDIZIONAMENTO, IMPIANTI ELETTRICI), MANIFESTAZIONI DI PUBBLICO SPETTACOLO, PREVENZIONE INCENDI, ISOLAMENTO TERMICO E CERTIFICAZIONI ENERGETICHE, PERIZIE E STIME (EDILI, IMPIANTISTICHE, INDUSTRIALI, MECCANICHE, CINEMATICHES, ETC), SICUREZZA DEI LAVORATORI, SICUREZZA CANTIERI, RUMORE LAVORATORI, ACUSTICA CIVILE E AMBIENTALE, OFFSHORE-ONSHORE, INTERIOR DESIGN...

L'impianto per skateboard sarà realizzato presso l'area contigua al campo da basket di un'area ad oggi poco utilizzata.

L'area oggetto di realizzazione fungerà da importante punto di ritrovo e aggregazione per i giovani e meno giovani che praticano le discipline sportive su rotelle inoltre l'impianto sarà altresì fruibile da diverse discipline urbane.

La tipologia di struttura inserita nel progetto sarà un park street con caratteristiche e dimensioni planimetriche tali che potenzialmente potrebbe ambire ad ospitare eventi Federali FISR per la parte street di valenza nazionale.

Le acque meteoriche verranno canalizzate in esterno.

Tutte le pavimentazioni saranno costituite da getti di cemento armato e gettato in opera dello spessore di circa 20cm, con lavorazioni specialistiche per le fasi di getto e lisciatura con le metodologie di seguito relazionate:

- SCELTA DEI MATERIALI

Da un'analisi dei più recenti interventi di realizzazione di parchi per lo skateboard è emersa in modo chiaro la preferenza per la realizzazione in opera di attrezzature sportive in calcestruzzo. I vantaggi di tale scelta sono molteplici:

- economici: a parità di budget si possono realizzare più proposte sportive e di maggiore estensione
- sportivi: da alcuni anni ormai le manifestazioni sportive nazionali della federazione italiana di skateboard e bmx si svolgono unicamente su impianti realizzati in cls
- di maggior durevolezza: il cls ha vita pressoché eterna con minima manutenzione
- libertà espressiva: le proposte suggerite in un progetto su misura permette la realizzazione di aree sportive tecnicamente diversificate e quindi uniche.



LOTTI & PARTNERS STUDIO TECNICO ASSOCIATO

SEDE LEGALE E OPERATIVA: VIA VENETO N°8 48121 RAVENNA

P.IVA-c.F. 02095600397 ☎/ 📠 +390544404262 📞 +393393051205

✉ INFO@SLOTTI.IT TECNICO@SLOTTI.IT AMMINISTRAZIONE@SLOTTI.IT 🌐 WWW.SLOTTI.IT

EDILIZIA (CIVILE, ARTIGIANALE, INDUSTRIALE), PROGETTAZIONE E DIREZIONE LAVORI STRUTTURALE, IMPIANTI (RISCALDAMENTO, CONDIZIONAMENTO, IMPIANTI ELETTRICI), MANIFESTAZIONI DI PUBBLICO SPETTACOLO, PREVENZIONE INCENDI, ISOLAMENTO TERMICO E CERTIFICAZIONI ENERGETICHE, PERIZIE E STIME (EDILI, IMPIANTISTICHE, INDUSTRIALI, MECCANICHE, CINEMATICHES, ETC), SICUREZZA DEI LAVORATORI, SICUREZZA CANTIERI, RUMORE LAVORATORI, ACUSTICA CIVILE E AMBIENTALE, OFFSHORE-ONSHORE, INTERIOR DESIGN...

- RIFERIMENTI NORMATIVI

Il nuovo allestimento rispetterà i parametri previsti dalla legge europea UNI EN 14974:2019 "Installazioni per gli utilizzatori di attrezzature per sport su rotelle - Requisiti di sicurezza e metodi di prova"; le strutture in cls dovranno essere omologate a fine lavori.

Il progetto presenta le caratteristiche per ottenere un parere favorevole dalla Federazione Italiana Sport Rotellistici, in base al vigente regolamento FISR per l'omologazione degli impianti skatepark.

- FASI COSTRUTTIVE CON ESPERIENZA METODOLOGICA

Lo skatepark gettato in opera non è un tipo di opera che viene realizzato nell'ordinario o da lungo periodo nel territorio italiano e le tecniche costruttive in particolare devono essere quelle che da decenni vengono utilizzate per la costruzione dei concrete-park oltreoceano ma anche in diversi paesi europei. Si riporta di seguito e in modo sintetico un elenco di quelle che sono le lavorazioni da effettuarsi in cantiere per la nascita di uno skatepark gettato in opera:

- Installazione di cantiere e scotico del piano di campagna (lavorazione ordinaria);





LOTTI & PARTNERS STUDIO TECNICO ASSOCIATO

SEDE LEGALE E OPERATIVA: VIA VENETO N°8 48121 RAVENNA

P.IVA-c.F 02095600397 ☎/ 📠 +390544404262 📞 +393393051205

✉ INFO@SLOTTI.IT TECNICO@SLOTTI.IT AMMINISTRAZIONE@SLOTTI.IT 🌐 WWW.SLOTTI.IT

EDILIZIA (CIVILE, ARTIGIANALE, INDUSTRIALE), PROGETTAZIONE E DIREZIONE LAVORI STRUTTURALE, IMPIANTI (RISCALDAMENTO, CONDIZIONAMENTO, IMPIANTI ELETTRICI), MANIFESTAZIONI DI PUBBLICO SPETTACOLO, PREVENZIONE INCENDI, ISOLAMENTO TERMICO E CERTIFICAZIONI ENERGETICHE, PERIZIE E STIME (EDILI, IMPIANTISTICHE, INDUSTRIALI, MECCANICHE, CINEMATICH, ETC), SICUREZZA DEI LAVORATORI, SICUREZZA CANTIERI, RUMORE LAVORATORI, ACUSTICA CIVILE E AMBIENTALE, OFFSHORE-ONSHORE, INTERIOR DESIGN...

- Scavo a sezione obbligata e posa impianto di scarico acque meteoriche e cavidotti acque e impianto elettrico (lavorazione ordinaria: come richiesto dal committente si prevede di illuminare lo skatepark in maniera consona);



- Scavo e modellazione del terreno in funzione della tipologia di strutture progettate (lavorazione specialistica: quando il progetto è complesso, con volumi e andamenti curvilinei è necessario realizzare un adeguato numero di sezioni affinché in cantiere sia chiaro come procedere nella modellazione dei volumi di riporto);



LOTTI & PARTNERS STUDIO TECNICO ASSOCIATO

SEDE LEGALE E OPERATIVA: VIA VENETO N°8 48121 RAVENNA

P.IVA-c.F 02095600397 ☎/ 📠 +390544404262 📞 +393393051205

✉ INFO@SLOTTI.IT TECNICO@SLOTTI.IT AMMINISTRAZIONE@SLOTTI.IT 🌐 WWW.SLOTTI.IT

EDILIZIA (CIVILE, ARTIGIANALE, INDUSTRIALE), PROGETTAZIONE E DIREZIONE LAVORI STRUTTURALE, IMPIANTI (RISCALDAMENTO, CONDIZIONAMENTO, IMPIANTI ELETTRICI), MANIFESTAZIONI DI PUBBLICO SPETTACOLO, PREVENZIONE INCENDI, ISOLAMENTO TERMICO E CERTIFICAZIONI ENERGETICHE, PERIZIE E STIME (EDILI, IMPIANTISTICHE, INDUSTRIALI, MECCANICHE, CINEMATICH, ETC), SICUREZZA DEI LAVORATORI, SICUREZZA CANTIERI, RUMORE LAVORATORI, ACUSTICA CIVILE E AMBIENTALE, OFFSHORE-ONSHORE, INTERIOR DESIGN...



- Realizzazione muretti di contenimento per opere in sopraelevazione fuori terra (lavorazione ordinaria di carpenteria e getto);



- Realizzazione dei volumi di riempimento con posa stabilizzato o magrone (lavorazione ordinaria che deve essere realizzata con l'ausilio di dime e stagge specialistiche);



LOTTI & PARTNERS STUDIO TECNICO ASSOCIATO

SEDE LEGALE E OPERATIVA: VIA VENETO N°8 48121 RAVENNA

P.IVA-c.F 02095600397 ☎/ 📠 +390544404262 📠 +393393051205

✉ INFO@SLOTTI.IT TECNICO@SLOTTI.IT AMMINISTRAZIONE@SLOTTI.IT 🌐 WWW.SLOTTI.IT

EDILIZIA (CIVILE, ARTIGIANALE, INDUSTRIALE), PROGETTAZIONE E DIREZIONE LAVORI STRUTTURALE, IMPIANTI (RISCALDAMENTO, CONDIZIONAMENTO, IMPIANTI ELETTRICI), MANIFESTAZIONI DI PUBBLICO SPETTACOLO, PREVENZIONE INCENDI, ISOLAMENTO TERMICO E CERTIFICAZIONI ENERGETICHE, PERIZIE E STIME (EDILI, IMPIANTISTICHE, INDUSTRIALI, MECCANICHE, CINEMATICH, ETC), SICUREZZA DEI LAVORATORI, SICUREZZA CANTIERI, RUMORE LAVORATORI, ACUSTICA CIVILE E AMBIENTALE, OFFSHORE-ONSHORE, INTERIOR DESIGN...



- Realizzazione e posa degli specifici profilati metallici che andranno annegati nel cemento con funzione di "spigoli o bordature" e dei casseri di legno curvilinei di separazione e contenimento per i getti delle superfici con andamento curvilineo e inclinato (lavorazione specialistica: oltre ai vari elaborati esecutivi di dettaglio, è sempre consigliabile in cantiere avere la supervisione di figure esperte di skateboarding per effettuare la corretta posa di questi elementi);



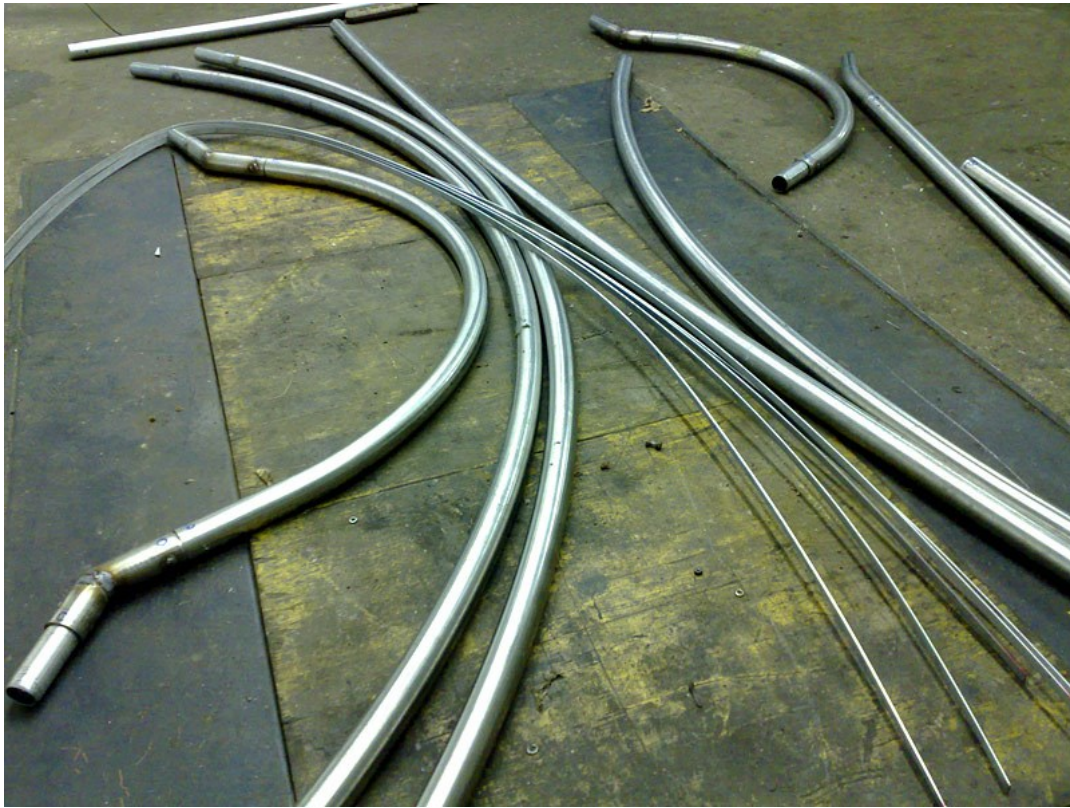
LOTTI & PARTNERS STUDIO TECNICO ASSOCIATO

SEDE LEGALE E OPERATIVA: VIA VENETO N°8 48121 RAVENNA

P.IVA-c.F 02095600397 ☎ +390544404262 📠 +393393051205

✉ INFO@SLOTTI.IT TECNICO@SLOTTI.IT AMMINISTRAZIONE@SLOTTI.IT 🌐 WWW.SLOTTI.IT

EDILIZIA (CIVILE, ARTIGIANALE, INDUSTRIALE), PROGETTAZIONE E DIREZIONE LAVORI STRUTTURALE, IMPIANTI (RISCALDAMENTO, CONDIZIONAMENTO, IMPIANTI ELETTRICI), MANIFESTAZIONI DI PUBBLICO SPETTACOLO, PREVENZIONE INCENDI, ISOLAMENTO TERMICO E CERTIFICAZIONI ENERGETICHE, PERIZIE E STIME (EDILI, IMPIANTISTICHE, INDUSTRIALI, MECCANICHE, CINEMATICH, ETC), SICUREZZA DEI LAVORATORI, SICUREZZA CANTIERI, RUMORE LAVORATORI, ACUSTICA CIVILE E AMBIENTALE, OFFSHORE-ONSHORE, INTERIOR DESIGN...



- Posa dei ferri di armatura di tutte le pavimentazioni con realizzazione specifica della maglia delle superfici curvilinee e delle connessioni tra tutti i getti (lavorazione specialistica);





LOTTI & PARTNERS STUDIO TECNICO ASSOCIATO

SEDE LEGALE E OPERATIVA: VIA VENETO N°8 48121 RAVENNA

P.IVA-c.F 02095600397 ☎/ 📠 +390544404262 📠 +393393051205

✉ INFO@SLOTTI.IT TECNICO@SLOTTI.IT AMMINISTRAZIONE@SLOTTI.IT 🌐 WWW.SLOTTI.IT

EDILIZIA (CIVILE, ARTIGIANALE, INDUSTRIALE), PROGETTAZIONE E DIREZIONE LAVORI STRUTTURALE, IMPIANTI (RISCALDAMENTO, CONDIZIONAMENTO, IMPIANTI ELETTRICI), MANIFESTAZIONI DI PUBBLICO SPETTACOLO, PREVENZIONE INCENDI, ISOLAMENTO TERMICO E CERTIFICAZIONI ENERGETICHE, PERIZIE E STIME (EDILI, IMPIANTISTICHE, INDUSTRIALI, MECCANICHE, CINEMATICH, ETC), SICUREZZA DEI LAVORATORI, SICUREZZA CANTIERI, RUMORE LAVORATORI, ACUSTICA CIVILE E AMBIENTALE, OFFSHORE-ONSHORE, INTERIOR DESIGN...

- Realizzazione e posa di dime curvilinee, casseri complessi e stagge raggiate (lavorazione specialistica: è necessario avere consapevolezza delle modalità, delle tempistiche e delle programmazioni dei getti);



- Getto e lisciatura manuale delle superfici curvilinee, inclinate e complesse (lavorazione specialistica: è la fase fondamentale di tutta l'opera, occorre conoscere la tipologia di cemento da impiegarsi, bisogna adoperare una miscela di cls ricca di cemento con pochi inerti di granulometria fine, deve avere la giusta densità per consentire gli adeguati tempi di presa e



LOTTI & PARTNERS STUDIO TECNICO ASSOCIATO

SEDE LEGALE E OPERATIVA: VIA VENETO N°8 48121 RAVENNA

P.IVA-c.F 02095600397 ☎ +390544404262 📠 +393393051205

✉ INFO@SLOTTI.IT TECNICO@SLOTTI.IT AMMINISTRAZIONE@SLOTTI.IT 🌐 WWW.SLOTTI.IT

EDILIZIA (CIVILE, ARTIGIANALE, INDUSTRIALE), PROGETTAZIONE E DIREZIONE LAVORI STRUTTURALE, IMPIANTI (RISCALDAMENTO, CONDIZIONAMENTO, IMPIANTI ELETTRICI), MANIFESTAZIONI DI PUBBLICO SPETTACOLO, PREVENZIONE INCENDI, ISOLAMENTO TERMICO E CERTIFICAZIONI ENERGETICHE, PERIZIE E STIME (EDILI, IMPIANTISTICHE, INDUSTRIALI, MECCANICHE, CINEMATICHES, ETC), SICUREZZA DEI LAVORATORI, SICUREZZA CANTIERI, RUMORE LAVORATORI, ACUSTICA CIVILE E AMBIENTALE, OFFSHORE-ONSHORE, INTERIOR DESIGN...

di lavorazione. Tali superfici dovranno essere lavorate e lisce a mano con attrezzi specifici da persone altamente specializzate con finiture che richiedono molto tempo e fatica e incidono notevolmente sui costi di tale lavorazione e sulle tempistiche generali di realizzazione dell'opera. I cementi in fase di getto devono essere additivati, in base alle stagioni e alle condizioni climatiche, all'occorrenza con antiritiro, antifessurazione, antievaporante e ritardante di presa. La soletta gettata è la medesima che dovrà essere liscia senza aggiunta di spolvero o pastine di quarzo per limitare nel breve o lungo periodo problemi e difetti conseguenti a infiltrazioni, gelo e distaccamenti che renderebbero la struttura pericolosa e inagibile con costi notevoli per il ripristino);





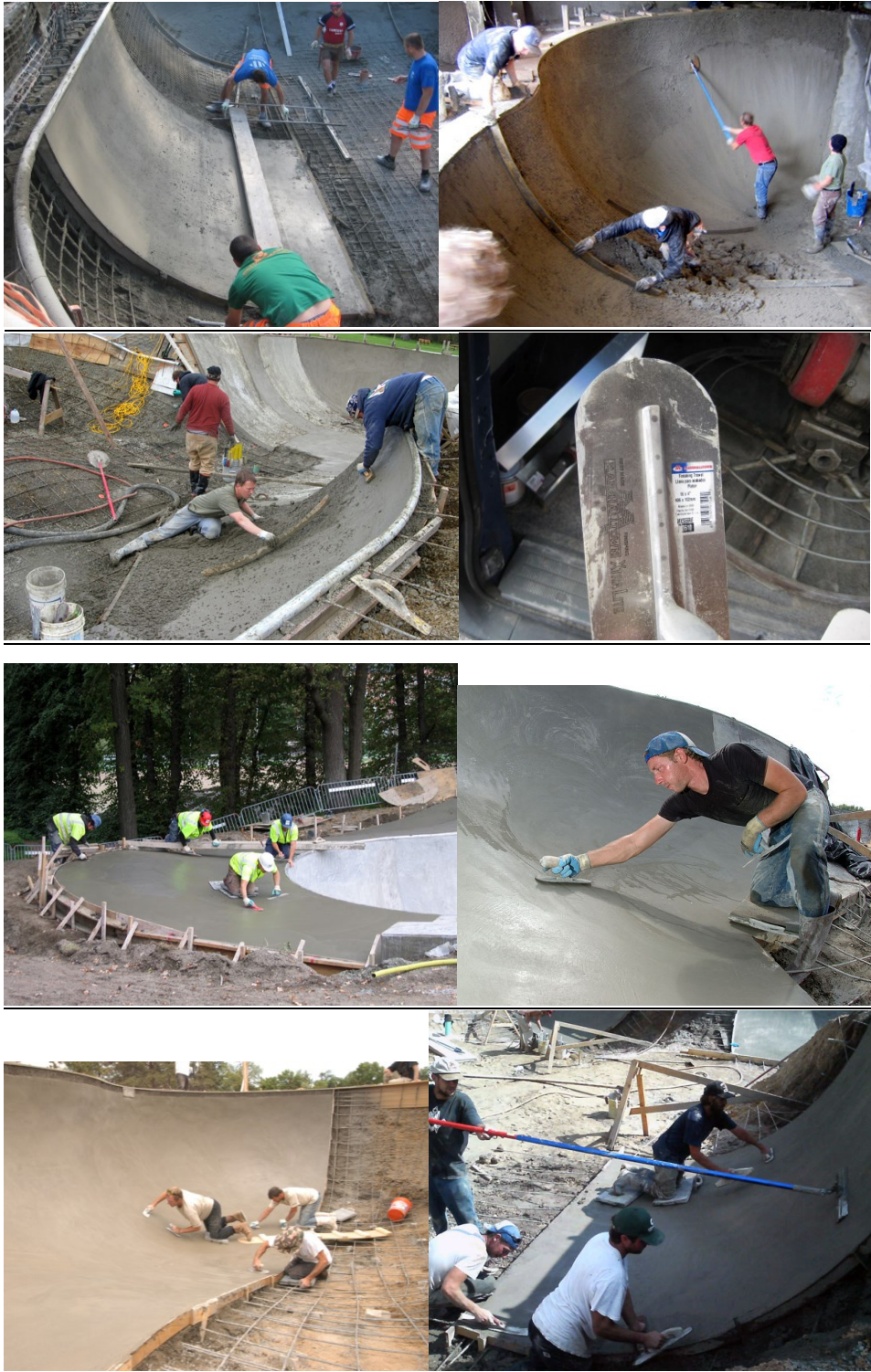
LOTTI & PARTNERS STUDIO TECNICO ASSOCIATO

SEDE LEGALE E OPERATIVA: VIA VENETO N°8 48121 RAVENNA

P.IVA-c.F 02095600397 ☎ / 📠 +390544404262 📞 +393393051205

✉ INFO@SLOTTI.IT TECNICO@SLOTTI.IT AMMINISTRAZIONE@SLOTTI.IT 🌐 WWW.SLOTTI.IT

EDILIZIA (CIVILE, ARTIGIANALE, INDUSTRIALE), PROGETTAZIONE E DIREZIONE LAVORI STRUTTURALE, IMPIANTI (RISCALDAMENTO, CONDIZIONAMENTO, IMPIANTI ELETTRICI), MANIFESTAZIONI DI PUBBLICO SPETTACOLO, PREVENZIONE INCENDI, ISOLAMENTO TERMICO E CERTIFICAZIONI ENERGETICHE, PERIZIE E STIME (EDILI, IMPIANTISTICHE, INDUSTRIALI, MECCANICHE, CINEMATICHE, ETC), SICUREZZA DEI LAVORATORI, SICUREZZA CANTIERI, RUMORE LAVORATORI, ACUSTICA CIVILE E AMBIENTALE, OFFSHORE-ONSHORE, INTERIOR DESIGN...





LOTTI & PARTNERS STUDIO TECNICO ASSOCIATO

SEDE LEGALE E OPERATIVA: VIA VENETO N°8 48121 RAVENNA

P.IVA-c.F 02095600397 ☎ / 📠 +390544404262 📞 +393393051205

✉ INFO@SLOTTI.IT TECNICO@SLOTTI.IT AMMINISTRAZIONE@SLOTTI.IT 🌐 WWW.SLOTTI.IT

EDILIZIA (CIVILE, ARTIGIANALE, INDUSTRIALE), PROGETTAZIONE E DIREZIONE LAVORI STRUTTURALE, IMPIANTI (RISCALDAMENTO, CONDIZIONAMENTO, IMPIANTI ELETTRICI), MANIFESTAZIONI DI PUBBLICO SPETTACOLO, PREVENZIONE INCENDI, ISOLAMENTO TERMICO E CERTIFICAZIONI ENERGETICHE, PERIZIE E STIME (EDILI, IMPIANTISTICHE, INDUSTRIALI, MECCANICHE, CINEMATICH, ETC), SICUREZZA DEI LAVORATORI, SICUREZZA CANTIERI, RUMORE LAVORATORI, ACUSTICA CIVILE E AMBIENTALE, OFFSHORE-ONSHORE, INTERIOR DESIGN...



- Getto e lisciatura meccanica delle pavimentazioni orizzontali (lavorazione ordinaria con lisciatura mediate elicottero tipica delle pavimentazioni dei capannoni industriali);





LOTTI & PARTNERS STUDIO TECNICO ASSOCIATO

SEDE LEGALE E OPERATIVA: VIA VENETO N°8 48121 RAVENNA

P.IVA-c.F. 02095600397 ☎ +390544404262 📠 +393393051205

✉ INFO@SLOTTI.IT TECNICO@SLOTTI.IT AMMINISTRAZIONE@SLOTTI.IT 🌐 WWW.SLOTTI.IT

EDILIZIA (CIVILE, ARTIGIANALE, INDUSTRIALE), PROGETTAZIONE E DIREZIONE LAVORI STRUTTURALE, IMPIANTI (RISCALDAMENTO, CONDIZIONAMENTO, IMPIANTI ELETTRICI), MANIFESTAZIONI DI PUBBLICO SPETTACOLO, PREVENZIONE INCENDI, ISOLAMENTO TERMICO E CERTIFICAZIONI ENERGETICHE, PERIZIE E STIME (EDILI, IMPIANTISTICHE, INDUSTRIALI, MECCANICHE, CINEMATICH, ETC), SICUREZZA DEI LAVORATORI, SICUREZZA CANTIERI, RUMORE LAVORATORI, ACUSTICA CIVILE E AMBIENTALE, OFFSHORE-ONSHORE, INTERIOR DESIGN...

- Pulizia del cantiere, dei ferri e trattamento parti metalliche (lavorazione ordinaria);
- Trattamento di tutte le superfici in cls con anticorrosivo a base di silicato di sodio (vetro liquido) che penetra nel cemento otturando i pori e limitando anche fenomeni di capillarità e corrosione (materiale specialistico indispensabile per compensare la lisciatura del cemento manuale e avere garanzia di durata nel tempo. E' importante che questo trattamento penetri nel cemento senza creare una pellicola superficiale che altererebbe l'attrito della superficie stessa rendendo dubbio l'utilizzo dell'impianto);
- Stesura e modellazione della terra di coltivo e formazione del tappeto erboso (lavorazione ordinaria: quando il progetto prevede strutture in elevazione fuori terra prevediamo, se possibile, la realizzazione di lievi scarpate di terra che collimano la struttura al piano di campagna).



- MULTIDISCIPLINARITA'

Uno skatepark ben concepito renderebbe possibile la pratica di più discipline sportive: skateboard (tradizionali, cruiser, carver, ecc), bmx, pattini (in linea e non) e monopattini risultando quindi un impianto polivalente. La scelta degli elementi che compongono lo skatepark permette inoltre un utilizzo molto ampio,



LOTTI & PARTNERS STUDIO TECNICO ASSOCIATO

SEDE LEGALE E OPERATIVA: VIA VENETO N°8 48121 RAVENNA

P.IVA-c.F. 02095600397 ☎ +390544404262 📠 +393393051205

✉ INFO@SLOTTI.IT TECNICO@SLOTTI.IT AMMINISTRAZIONE@SLOTTI.IT 🌐 WWW.SLOTTI.IT

EDILIZIA (CIVILE, ARTIGIANALE, INDUSTRIALE), PROGETTAZIONE E DIREZIONE LAVORI STRUTTURALE, IMPIANTI (RISCALDAMENTO, CONDIZIONAMENTO, IMPIANTI ELETTRICI), MANIFESTAZIONI DI PUBBLICO SPETTACOLO, PREVENZIONE INCENDI, ISOLAMENTO TERMICO E CERTIFICAZIONI ENERGETICHE, PERIZIE E STIME (EDILI, IMPIANTISTICHE, INDUSTRIALI, MECCANICHE, CINEMATICHES, ETC), SICUREZZA DEI LAVORATORI, SICUREZZA CANTIERI, RUMORE LAVORATORI, ACUSTICA CIVILE E AMBIENTALE, OFFSHORE-ONSHORE, INTERIOR DESIGN...

facilitando gli utilizzatori alle prime armi e soddisfacendo le esigenze dei più esperti.

- MANUTENZIONE

Un impianto per skateboard realizzato a regola d'arte in calcestruzzo è caratterizzato da elevata durevolezza nel tempo e non presenta i rischi di deterioramento nel breve periodo e di conseguenza le manutenzioni ed i relativi costi, risultano modesti..

5. Indicazioni in materia di sicurezza

Vedasi indicazioni PSC

8 Importi del progetto

Per determinare il Calcolo della spesa di cui all'elaborato *Computo Metrico Estimativo* allegato, il costo dei lavori per le opere previste in progetto è stato determinato sulla base delle misurazioni effettive in progetto (aree, lunghezze e/o corpi delle lavorazioni) a cui vengono applicati i costi parametrici rilevati da indagini di Mercato e prezzario Regionale.

Per quanto riguarda le somme a disposizione sono state prese in analisi le voci da prevedere secondo l'art. 16 del D.P.R. n. 207/2010.



LOTTI & PARTNERS STUDIO TECNICO ASSOCIATO

SEDE LEGALE E OPERATIVA: VIA VENETO N°8 48121 RAVENNA

P.IVA-c.F 02095600397 ☎ +390544404262 📠 +393393051205

✉ INFO@SLOTTI.IT TECNICO@SLOTTI.IT AMMINISTRAZIONE@SLOTTI.IT 🌐 WWW.SLOTTI.IT

EDILIZIA (CIVILE, ARTIGIANALE, INDUSTRIALE), PROGETTAZIONE E DIREZIONE LAVORI STRUTTURALE, IMPIANTI (RISCALDAMENTO, CONDIZIONAMENTO, IMPIANTI ELETTRICI), MANIFESTAZIONI DI PUBBLICO SPETTACOLO, PREVENZIONE INCENDI, ISOLAMENTO TERMICO E CERTIFICAZIONI ENERGETICHE, PERIZIE E STIME (EDILI, IMPIANTISTICHE, INDUSTRIALI, MECCANICHE, CINEMATICHE, ETC), SICUREZZA DEI LAVORATORI, SICUREZZA CANTIERI, RUMORE LAVORATORI, ACUSTICA CIVILE E AMBIENTALE, OFFSHORE-ONSHORE, INTERIOR DESIGN...

URBANISTICA - STORIA DEL CENTRO SPORTIVO

L'impianto sportivo è ubicato nel Comune di Viterbo in via Doria Riparia ed identificato nella sezione fabbricati dell'Agenda del Territorio di Viterbo al foglio 144 mappali 1655-2505.

Il campo da calcio è stato costruito tra il 1992 ed il 1944 come si evince dal Geoportale Nazionale del Ministero dell'Ambiente e della Sicurezza Energetica.

Con riferimento al **PTPR approvato con D.C.R. n. 5 del 21.04.2021 e pubblicato sul BURL n. 56 del 10.06.2021** l'area ricade:

Tav. A - "SISTEMI ED AMBITI DEL PAESAGGIO":

- Sistema del Paesaggio Insediativo:
 - Paesaggio degli Insediamenti Urbani art.28





LOTTI & PARTNERS STUDIO TECNICO ASSOCIATO

SEDE LEGALE E OPERATIVA: VIA VENETO N°8 48121 RAVENNA

P.IVA-c.F. 02095600397 ☎/ 📠 +390544404262 📠 +393393051205

✉ INFO@SLOTTI.IT TECNICO@SLOTTI.IT AMMINISTRAZIONE@SLOTTI.IT 🌐 WWW.SLOTTI.IT

EDILIZIA (CIVILE, ARTIGIANALE, INDUSTRIALE), PROGETTAZIONE E DIREZIONE LAVORI STRUTTURALE, IMPIANTI (RISCALDAMENTO, CONDIZIONAMENTO, IMPIANTI ELETTRICI), MANIFESTAZIONI DI PUBBLICO SPETTACOLO, PREVENZIONE INCENDI, ISOLAMENTO TERMICO E CERTIFICAZIONI ENERGETICHE, PERIZIE E STIME (EDILI, IMPIANTISTICHE, INDUSTRIALI, MECCANICHE, CINEMATICHES, ETC), SICUREZZA DEI LAVORATORI, SICUREZZA CANTIERI, RUMORE LAVORATORI, ACUSTICA CIVILE E AMBIENTALE, OFFSHORE-ONSHORE, INTERIOR DESIGN...

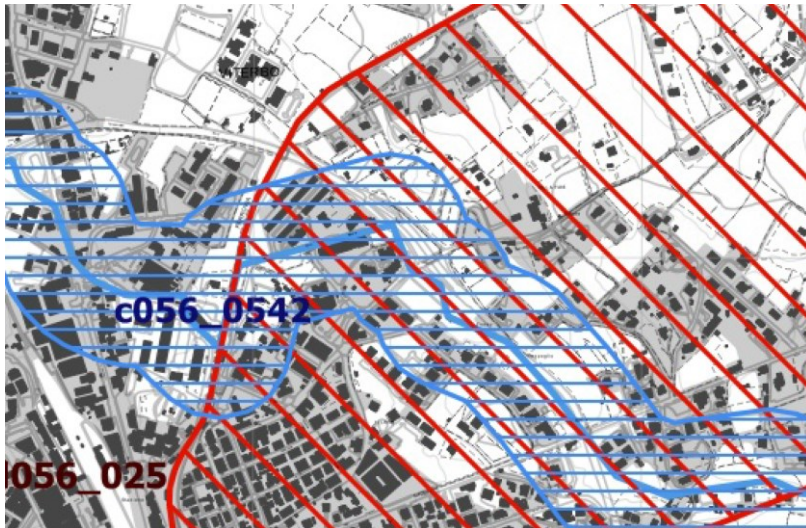
Tav. B - "BENI PAESAGGISTICI":

- **Vincoli Dichiarativi:**

- art. 134 lett.c) e d) del D.Lgs 42/04 e s.m.i. : "Beni d'insieme: vaste località con valore estetico tradizionale, bellezze panoramiche" _rif. Art. 8 NTA.

- **Vincoli Ricognitivi di Legge:**

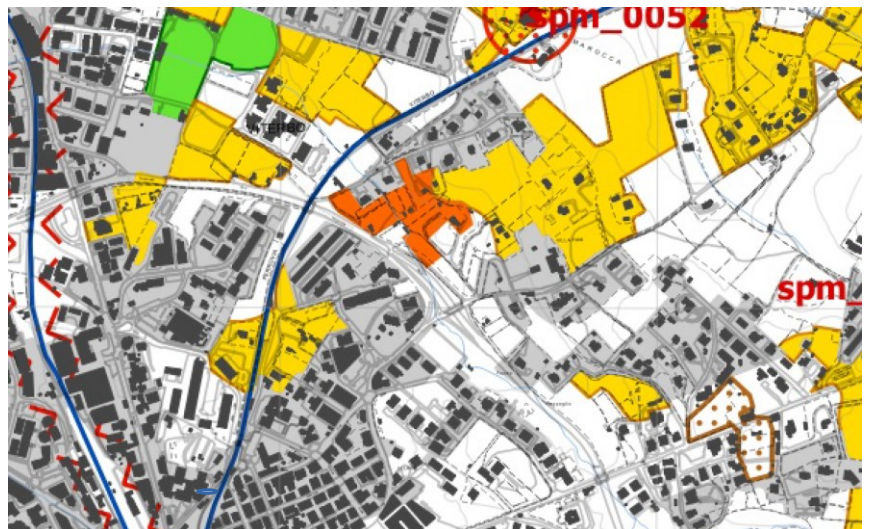
- art. 134 c.1, lett. b e art. 142 c.1 del D.Lgs 42/04 e s.m.i.:
- Protezione dei fiumi, torrenti, corsi d'acqua art.36;



Tav. C - "BENI DEL PATRIMONIO NATURALE E CULTURALE E AZIONI STRATEGICHE DEL PTPR":

- **Beni del Patrimonio Culturale**

- Tessuto urbano





LOTTI & PARTNERS STUDIO TECNICO ASSOCIATO

SEDE LEGALE E OPERATIVA: VIA VENETO N°8 48121 RAVENNA

P.IVA-c.F 02095600397 ☎ +390544404262 📠 +393393051205

✉ INFO@SLOTTI.IT TECNICO@SLOTTI.IT AMMINISTRAZIONE@SLOTTI.IT 🌐 WWW.SLOTTI.IT

EDILIZIA (CIVILE, ARTIGIANALE, INDUSTRIALE), PROGETTAZIONE E DIREZIONE LAVORI STRUTTURALE, IMPIANTI (RISCALDAMENTO, CONDIZIONAMENTO, IMPIANTI ELETTRICI), MANIFESTAZIONI DI PUBBLICO SPETTACOLO, PREVENZIONE INCENDI, ISOLAMENTO TERMICO E CERTIFICAZIONI ENERGETICHE, PERIZIE E STIME (EDILI, IMPIANTISTICHE, INDUSTRIALI, MECCANICHE, CINEMATICHES, ETC), SICUREZZA DEI LAVORATORI, SICUREZZA CANTIERI, RUMORE LAVORATORI, ACUSTICA CIVILE E AMBIENTALE, OFFSHORE-ONSHORE, INTERIOR DESIGN...

N.T.A. PTPR

Articolo 28 **Paesaggio degli insediamenti urbani**

1. Il Paesaggio degli insediamenti urbani è costituito da ambiti urbani consolidati di recente formazione. Tali ambiti sono perimetrati dal presente PTPR come aree urbanizzate con gli effetti di cui agli articoli 34 comma 8, 35 comma 9, 36 comma 7 e 61 delle presenti norme, già indicate dagli articoli 5 comma 4, 6 comma 5, 7 comma 7, e 31 quinquies della l.r. 24/1998. Il riferimento per la individuazione del paesaggio degli insediamenti urbani sono le aree rilevate dalla Carta dell'Uso del Suolo della Regione Lazio nelle classi di uso relative alle Superfici artificiali - Ambiente urbanizzato, in particolare l'insediamento residenziale e l'insediamento produttivo con percentuale di occupazione del suolo superiore al 30 per cento, attribuendo, in taluni contesti, in corrispondenza delle classi del tessuto residenziale sparso una diversa tipologia di paesaggio in relazione al grado di trasformazione del territorio ed alla dispersione dell'edificato, nonché alla presenza di tessuti storici o con particolari qualità naturalistiche o geomorfologiche.

2. La tutela è volta alla riqualificazione degli ambiti urbani e, in particolare a: in relazione a particolari tessuti viari o edilizi, al mantenimento delle caratteristiche, tenuto conto delle tipologie architettoniche nonché delle tecniche e dei materiali costruttivi; alla valorizzazione dei beni del patrimonio culturale e degli elementi naturali ancora presenti; alla conservazione delle visuali verso i paesaggi di pregio adiacenti e/o interni all'ambito urbano anche mediante il controllo dell'espansione; al mantenimento di corridoi verdi interni ai tessuti e/o di connessione con i paesaggi naturali e agricoli contigui.

Vedi Tabella B punto 5.7 impianti sportivi all'aperto e servizi di pertinenza

Articolo 36 **Protezione dei fiumi, torrenti, corsi d'acqua**

1. Ai sensi dell'articolo 142, comma 1, lettera c), del Codice sono sottoposti a vincolo paesaggistico i fiumi, i torrenti ed i corsi d'acqua iscritti negli elenchi di cui al testo unico delle disposizioni di legge sulle acque ed impianti elettrici, approvato con regio decreto 11 dicembre 1933, n. 1775, e le relative sponde o piedi degli argini per una fascia di centocinquanta metri ciascuna, di seguito denominata fascia di rispetto.

2. I fiumi, i torrenti, i corsi d'acqua iscritti negli elenchi delle acque pubbliche riportati nelle Gazzette Ufficiali relativi ai cinque capoluoghi di provincia della Regione sono ricogniti nelle Tavole B del PTPR nei limiti di pubblicità definiti dagli elenchi stessi; inoltre rientrano nei beni di cui al presente articolo le sorgenti iscritte negli elenchi delle acque pubbliche ricognite nelle Tavole B del PTPR. I beni di cui al presente comma sono di seguito denominati complessivamente "corsi d'acqua".

.....

8. Fatto salvo l'obbligo di richiedere l'autorizzazione paesaggistica ai sensi dell'articolo 146 del Codice, per le zone C, D ed F di cui al decreto ministeriale 2 aprile 1968, n. 1444, come delimitate dagli strumenti urbanistici approvati alla data di adozione dei PTP o, per i territori sprovvisti di PTP, alla data di entrata in vigore



LOTTI & PARTNERS STUDIO TECNICO ASSOCIATO

SEDE LEGALE E OPERATIVA: VIA VENETO N°8 48121 RAVENNA

P.IVA-c.F 02095600397 ☎/ 📠 +390544404262 📞 +393393051205

✉ INFO@SLOTTI.IT TECNICO@SLOTTI.IT AMMINISTRAZIONE@SLOTTI.IT 🌐 WWW.SLOTTI.IT

EDILIZIA (CIVILE, ARTIGIANALE, INDUSTRIALE), PROGETTAZIONE E DIREZIONE LAVORI STRUTTURALE, IMPIANTI (RISCALDAMENTO, CONDIZIONAMENTO, IMPIANTI ELETTRICI), MANIFESTAZIONI DI PUBBLICO SPETTACOLO, PREVENZIONE INCENDI, ISOLAMENTO TERMICO E CERTIFICAZIONI ENERGETICHE, PERIZIE E STIME (EDILI, IMPIANTISTICHE, INDUSTRIALI, MECCANICHE, CINEMATICHES, ETC), SICUREZZA DEI LAVORATORI, SICUREZZA CANTIERI, RUMORE LAVORATORI, ACUSTICA CIVILE E AMBIENTALE, OFFSHORE-ONSHORE, INTERIOR DESIGN...

della l.r. 24/1998, nonché per le aree individuate dal PTPR, ogni modifica dello stato dei luoghi nelle fasce di rispetto è subordinata alle seguenti condizioni:

- a) **mantenimento di una fascia integra e inediticata di cinquanta metri a partire dall'argine;**
- b) comprovata esistenza di aree edificate contigue.

L'area in oggetto con riferimento al **PRG della Città di Viterbo, adottato con D.C.C. n. 99 del 18.04.1974** (con integrazioni introdotte a seguito della D.C.C. n.76 del 27.01.1975 e con D.C.C. n. 3068 del 10.07.1979 di approvazione da parte della Regione Lazio) ricade in Zona C – Nuovi complessi insediativi (art.8) Sottozona C6 – Espansione urbana.

Comprende le parti del territorio destinato a nuovi complessi insediativi che risultino ancora inediticate o nelle quali l'edificazione preesistente non raggiunga i limiti di superficie e di densità stabiliti per la Zona B. L'intera zona C è destinata esclusivamente alle residenze con tipologia edilizia libere, salva diversa indicazione, ai relativi servizi e ad attività commerciali di interesse giornaliero.....Per la realizzazione delle aree destinate a parco pubblico (F6) ed ai servizi pubblici (F2) valgono le norme di cui ai relativi articoli.

ART. 17 - ZONA F6 - PARCO PUBBLICO

Comprende aree destinate nella creazione di parchi pubblici di interesse locale, cittadino e territoriale. In tale zona potranno essere previste attrezzature quali campi da gioco per bambini; potranno essere altresì previste costruzioni per particolari attività che abbiano carattere di pubblica iniziativa e di pubblico interesse (biblioteca, musei, ecc.). Tali costruzioni non dovranno arrecare nessun pregiudizio alla continuità ed al godimento e agibilità del parco da parte dei cittadini, né danneggiare le alberature esistenti ed avere comunque altezze limitate ad un solo piano e volumetria ridotta ed in ogni caso non eccedente i mc. 0,40 su ogni mq.di area pertinente.



LOTTI & PARTNERS STUDIO TECNICO ASSOCIATO

SEDE LEGALE E OPERATIVA: VIA VENETO N°8 48121 RAVENNA

P.IVA-c.F 02095600397 ☎/ 📠 +390544404262 📠 +393393051205

✉ INFO@SLOTTI.IT TECNICO@SLOTTI.IT AMMINISTRAZIONE@SLOTTI.IT 🌐 WWW.SLOTTI.IT

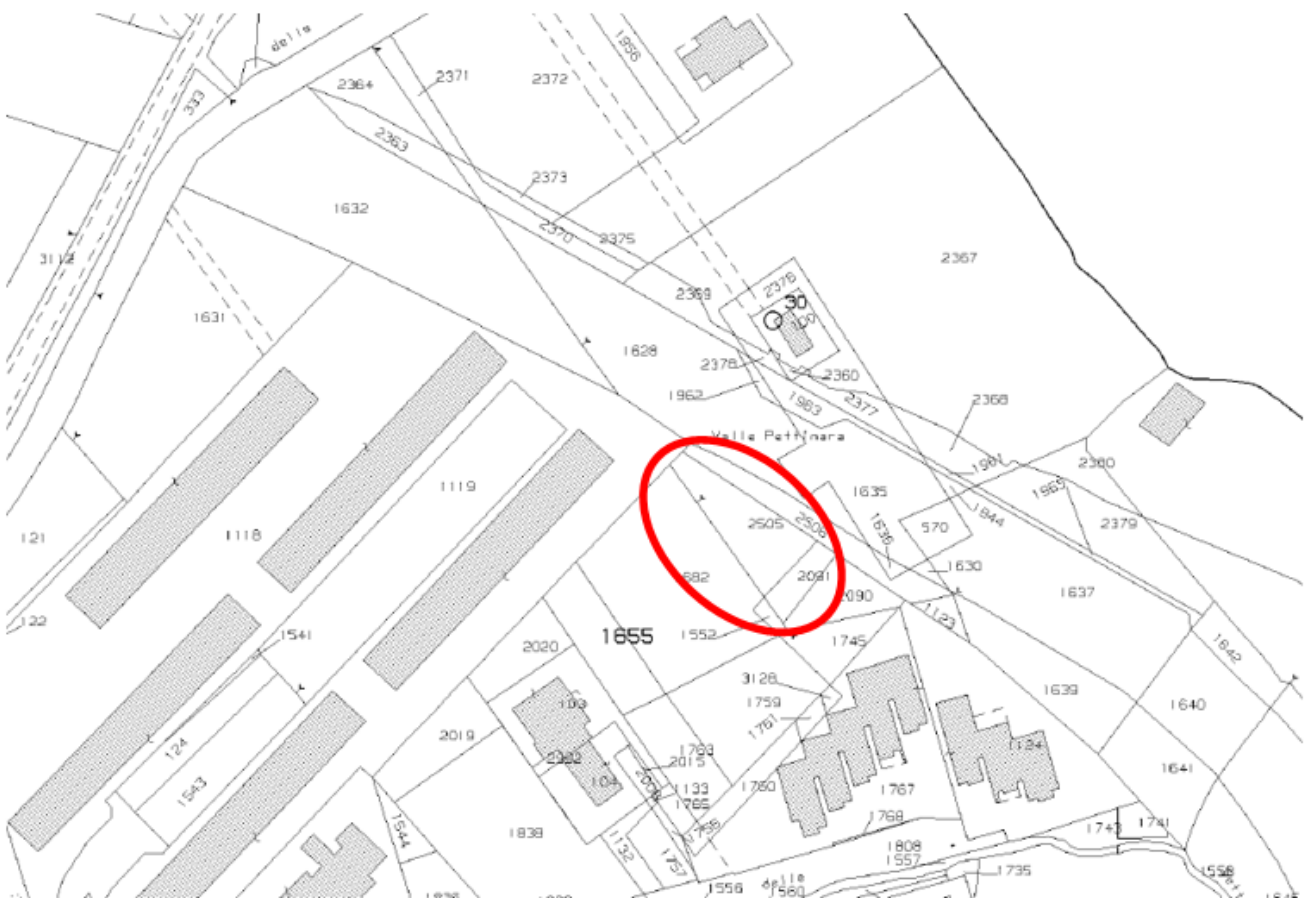
EDILIZIA (CIVILE, ARTIGIANALE, INDUSTRIALE), PROGETTAZIONE E DIREZIONE LAVORI STRUTTURALE, IMPIANTI (RISCALDAMENTO, CONDIZIONAMENTO, IMPIANTI ELETTRICI), MANIFESTAZIONI DI PUBBLICO SPETTACOLO, PREVENZIONE INCENDI, ISOLAMENTO TERMICO E CERTIFICAZIONI ENERGETICHE, PERIZIE E STIME (EDILI, IMPIANTISTICHE, INDUSTRIALI, MECCANICHE, CINEMATICHE, ETC), SICUREZZA DEI LAVORATORI, SICUREZZA CANTIERI, RUMORE LAVORATORI, ACUSTICA CIVILE E AMBIENTALE, OFFSHORE-ONSHORE, INTERIOR DESIGN...

PROPRIETA' TERRENI E ESPROPRI

Come indicato nell'elaborato E22 "Perizia Stima Esproprio" all'interno del centro sportivo è presente una particella identificata al catasto terreni al Comune di Viterbo Fg 144 Mappale 2505 di estensione 375 Mq che risulta di proprietà privata e nello specifico intestata a :

| | |
|---|--|
| 1 | GUERRINI Anna Rosa nata a VITERBO (VT) il 06/10/1934 |
| 2 | GUERRINI Giovanni nato a VITERBO (VT) il 17/04/1937 |
| 3 | GUERRINI Adalgisa nata a VITERBO (VT) il 17/04/1937 |

L'identificazione della particella a livello di estratto di mappa e estratto S.I.T (ove è pertanto desumibile anche la fascia di rispetto dal sono di seguito prodotti.





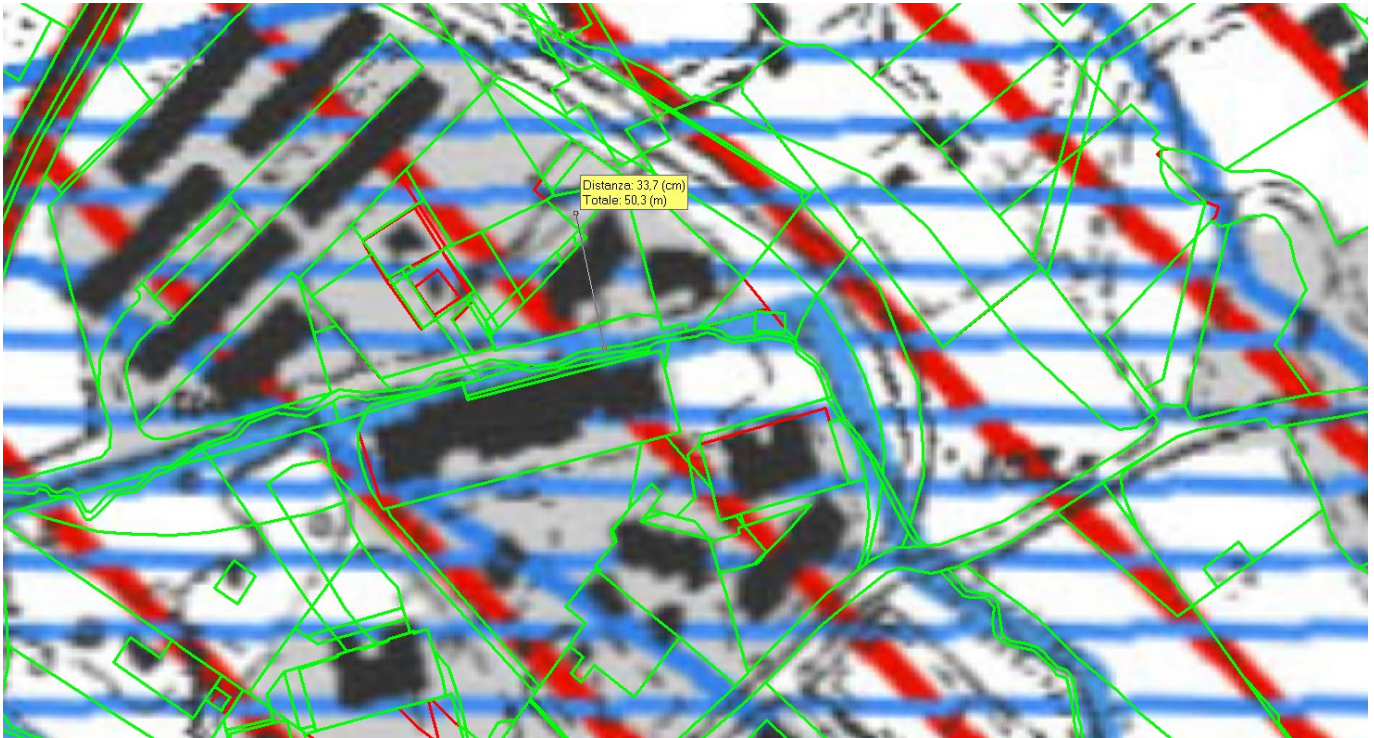
LOTTI & PARTNERS STUDIO TECNICO ASSOCIATO

SEDE LEGALE E OPERATIVA: VIA VENETO N°8 48121 RAVENNA

P.IVA-c.F 02095600397 ☎ +390544404262 📠 +393393051205

✉ INFO@SLOTTI.IT TECNICO@SLOTTI.IT AMMINISTRAZIONE@SLOTTI.IT 🌐 WWW.SLOTTI.IT

EDILIZIA (CIVILE, ARTIGIANALE, INDUSTRIALE), PROGETTAZIONE E DIREZIONE LAVORI STRUTTURALE, IMPIANTI (RISCALDAMENTO, CONDIZIONAMENTO, IMPIANTI ELETTRICI), MANIFESTAZIONI DI PUBBLICO SPETTACOLO, PREVENZIONE INCENDI, ISOLAMENTO TERMICO E CERTIFICAZIONI ENERGETICHE, PERIZIE E STIME (EDILI, IMPIANTISTICHE, INDUSTRIALI, MECCANICHE, CINEMATICH, ETC), SICUREZZA DEI LAVORATORI, SICUREZZA CANTIERI, RUMORE LAVORATORI, ACUSTICA CIVILE E AMBIENTALE, OFFSHORE-ONSHORE, INTERIOR DESIGN...



Si procederà pertanto a procedura espropriativa per tale particella contestualmente all'approvazione di tale fase progettuale. Gli oneri connessi alla procedura di esproprio sono esplicitati in quadro economico.



LOTTI & PARTNERS STUDIO TECNICO ASSOCIATO

SEDE LEGALE E OPERATIVA: VIA VENETO N°8 48121 RAVENNA

P.IVA-c.F 02095600397 ☎/ 📠 +390544404262 📞 +393393051205

✉ INFO@SLOTTI.IT TECNICO@SLOTTI.IT AMMINISTRAZIONE@SLOTTI.IT 🌐 WWW.SLOTTI.IT

EDILIZIA (CIVILE, ARTIGIANALE, INDUSTRIALE), PROGETTAZIONE E DIREZIONE LAVORI STRUTTURALE, IMPIANTI (RISCALDAMENTO, CONDIZIONAMENTO, IMPIANTI ELETTRICI), MANIFESTAZIONI DI PUBBLICO SPETTACOLO, PREVENZIONE INCENDI, ISOLAMENTO TERMICO E CERTIFICAZIONI ENERGETICHE, PERIZIE E STIME (EDILI, IMPIANTISTICHE, INDUSTRIALI, MECCANICHE, CINEMATICHES, ETC), SICUREZZA DEI LAVORATORI, SICUREZZA CANTIERI, RUMORE LAVORATORI, ACUSTICA CIVILE E AMBIENTALE, OFFSHORE-ONSHORE, INTERIOR DESIGN...