

LOTTI & PARTNERS STUDIO TECNICO ASSOCIATO
 Sede legale e operativa: Via Veneto 119-00121 Roma (IT)
 P.IVA n. 02096070971 - Tel. (+39) 0644 404242 (+39) 339303205 - Email: info@lotti.it

COMMITTENTE
 COMUNE DI VITERBO

DATA
 MAGGIO 2024

SCALA
 I:100-200

PROPRIETÀ
 IL RESPONSABILE UNICO DEL PROCEDIMENTO ING. SIMONE MINICELLI

FILE
 D22187

UBICAZIONE
 COMUNE: VITERBO
 LOCALITÀ: VITERBO (POLISPORTIVA BASKET)
 INDIRIZZO: VIA DORA RIPARIA

RIF. URBANISTICI
 FOGLIO: 144
 MAPPALE: VARI
 PARTICELLA:

OGGETTO
 LAVORI DI RIQUALIFICAZIONE DELL'IMPIANTO POLIVALENTE OUTDOOR SITO IN VITERBO
 VIA DORA RIPARIA PER LA REALIZZAZIONE DI UNO SKATE PARK - C.U.P.: D85B24000020004

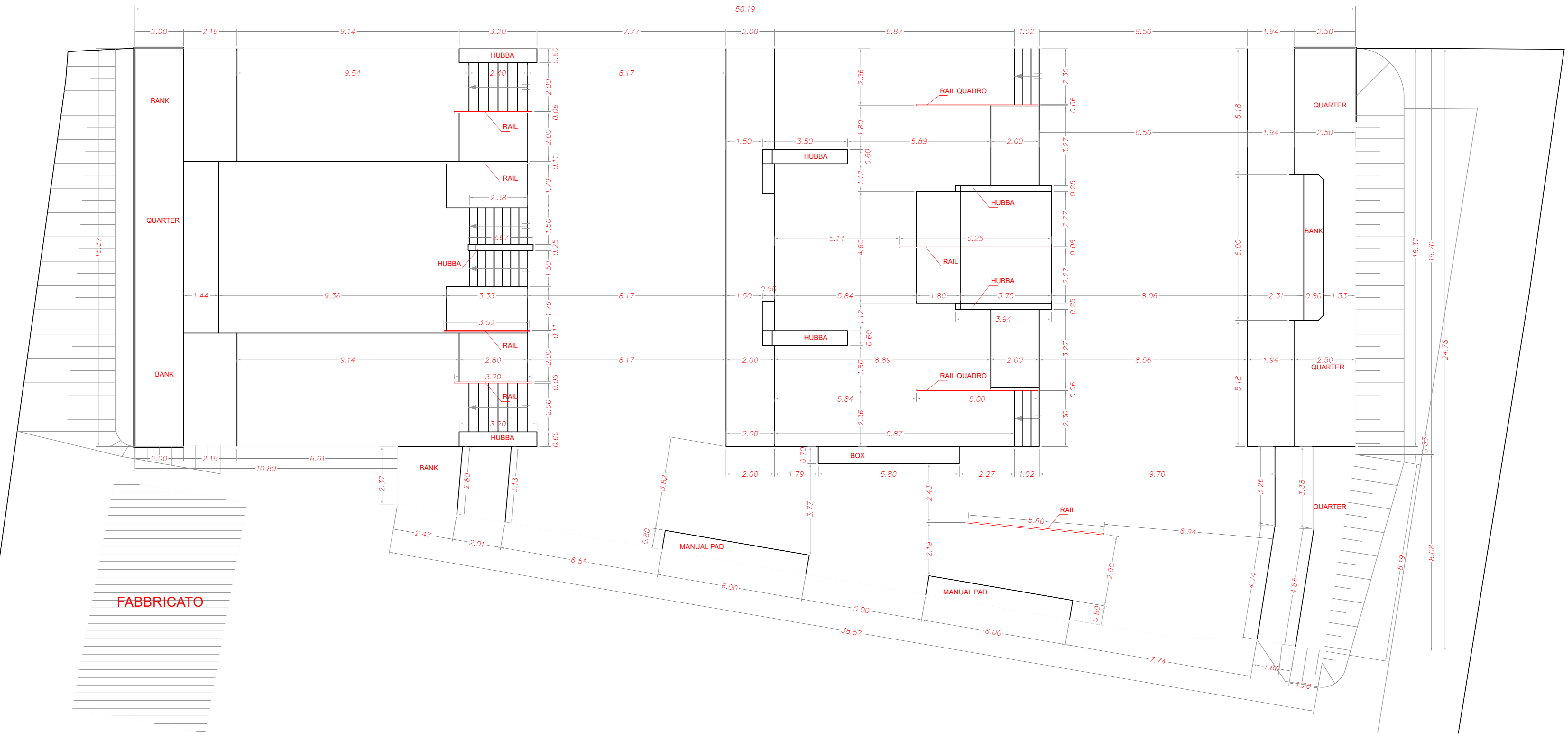
PROGETTISTA
 LOTTI ARCH. ALESSIO

ELABORATI
 PLANIMETRIA
 PLANTE SEZIONE

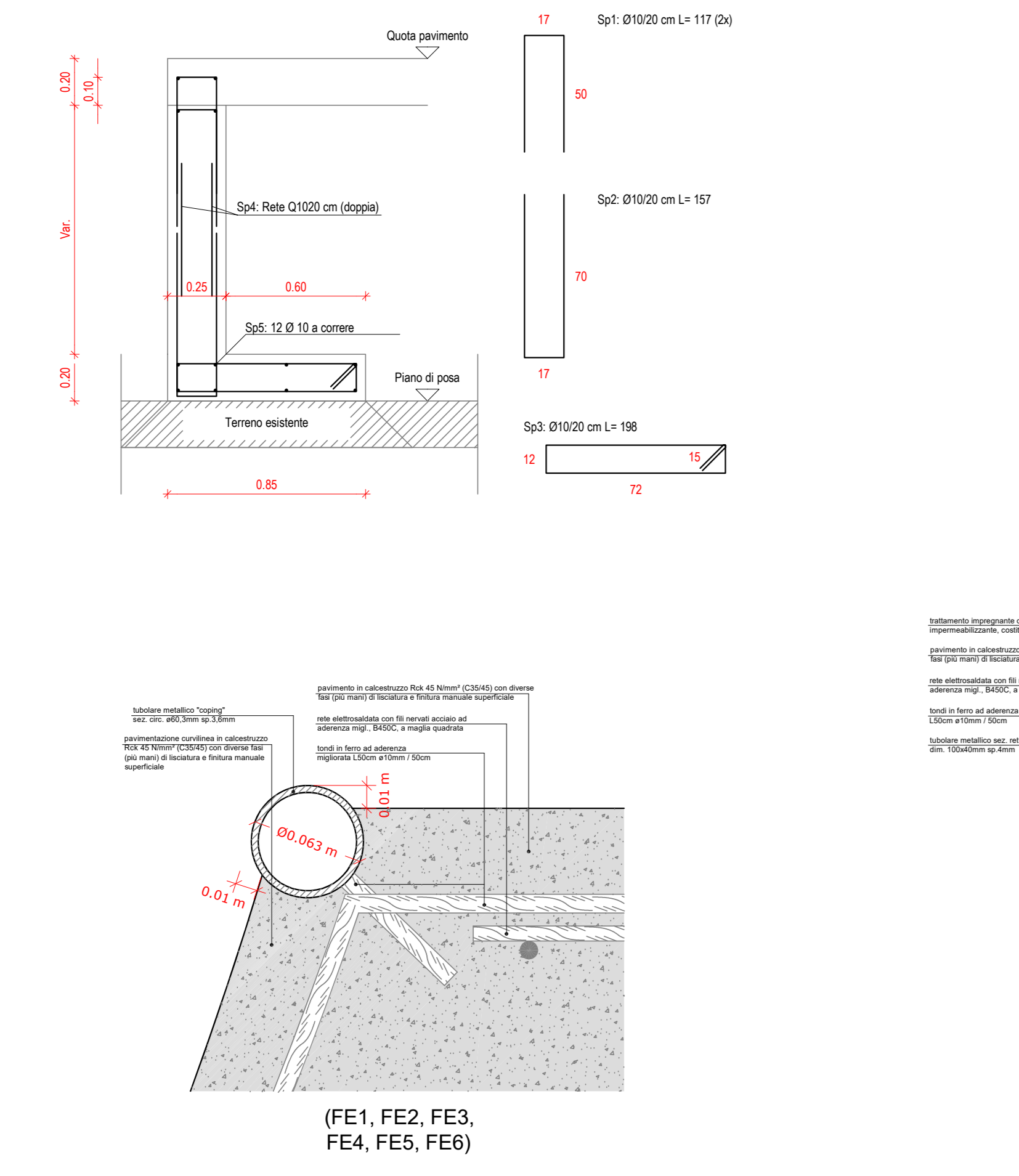
TAVOLA
 E.6

ELABORATO
 STUDIO DI FATTIBILITÀ TECNICA ED ECONOMICA
 QUOTE ALTIMETRICHE - PLANIMETRICHE E DETTAGLI

ELABORATO GRAFICO QUOTE ALTIMETRICHE



VISTA AEREA
DETTAGLI COSTRUTTIVI SKATEPARK



ELABORATO GRAFICO QUOTE PLANIMETRICHE

